

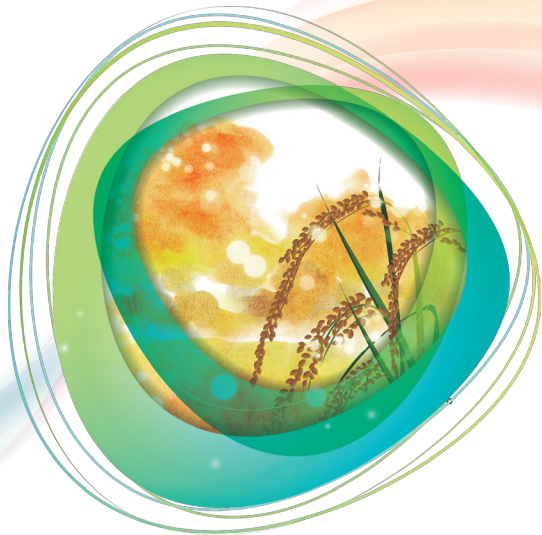
| 제7차 농어촌지역정책포럼 |

농어촌정책, 현장에서 길을 묻다

일 시 | 2012. 9. 26(수) 15:00~18:00

장 소 | 전라북도청 중회의실2

- 주최 농어촌지역정책포럼
- 주관 한국농촌경제연구원 · 전라북도 · 전북발전연구원
- 후원 농림수산식품부



KREI 한국농촌경제연구원

전라북도

think
전북발전연구원

농림수산식품부
Ministry for Food, Agriculture, Forestry and Fisheries

초대의 글

결실의 계절 가을을 맞이하여 분주한 때에 안녕하십니까?

농어촌의 발전에 뜻을 같이 하는 전문가와 행정가, 현장 활동가의 네트워크인 농어촌지역정책포럼은 이번에 전라북도에서 정책 현안을 논의하는 자리를 갖습니다. 이번 포럼은 **“농어촌정책, 현장에서 길을 묻다”**라는 주제로 지자체와 지역사회 일선에서 일하시는 분들의 목소리를 많이 듣는 자리로 만들고자 합니다.

농어촌지역정책포럼은 작년도 출범 후 이번 제7차 포럼에 이르기까지 주요한 정책 현안에 대해 폭넓은 공감대를 이루는 데 기여하였습니다. 특히 이번 포럼을 위해 줄곧 서울에서 개최했던 논의의 무대를 처음으로 지역으로 옮겼습니다. 중앙의 정책과 농어촌 현장 사이에 가로놓인 거리를 좁히는 방법이 무엇인지 본격적으로 논의하는 기회가 될 것입니다.

그동안 우리 포럼의 활동에 관심을 갖고 격려해주신 분들과 농어촌 일선에서 일하시는 분들께서 많이 참석하셔서 자리를 빛내주시기를 기대합니다. 고맙습니다.

2012년 9월
한국농촌경제연구원장 이 동 필

| 시 간 | 일 정 | 주요 내용 |
|-------------|------------------|--|
| 14:30~15:00 | | 등록 |
| 15:00~15:15 | 개회식 | <ul style="list-style-type: none"> ■ 개회사 (한국농촌경제연구원 이동필 원장) ■ 환영사 (전라북도 성신상 농수산국장) ■ 인사말 (농림수산식품부 이득섭 지역개발과장) |
| 15:15~16:30 | 주제 발표 | <ul style="list-style-type: none"> ■ 발표1. 농어촌정책의 민관협력 구조와 기능 – 한국농촌경제연구원 김정섭 박사 ■ 발표2. 전북의 농어촌 마을 여건 변화에 대응한 지역개발사업 과제 – 전북발전연구원 이창우 박사 ■ 발표3. 농어촌개발에 있어서 중간지원조직을 통한 민관협력 과제 – 완주군 지역경제순환센터 임경수 센터장 |
| 16:30~16:40 | | 중간 휴식 |
| 16:40~18:00 | 지정 토론 및 종합 토론 | <ul style="list-style-type: none"> * 좌장: 정철모(전주대학교 교수) ■ 지정 토론자 서병선(장수군 농업기술센터 소장), 이기원(한림대학교 교수), 이득섭(농림수산식품부 지역개발과장) 임경진(전북마을만들기협력센터 총괄국장), 정연근(내일신문사 기자) ■ 종합 토론: 포럼 회원 및 참석자 전원 |
| 18:00 | | 폐회 |



찾아오시는 길

◆ 자가용

- **전주IC** → 반월교차로(월드컵경기장방면) → 화개네거리 직진
→ 서곡교 → 홍산교 → 전북지방경찰청 → 전북도청(20분 소요)
- **서전주IC** → 전주대학교 → 전북도청(20분 소요)

◆ 시내버스

- 전북대학교 → 도청: 165, 385
- 전주역 → 도청: 119
- 객사 → 도청: 385
- 서곡지구 → 도청: 61

주 소 | 전라북도 전주시 완산구 효자로 225 전라북도청
청사동 3층 중회의실2 (우 560-761)

Tel. 063-280-2114