

서민을 따뜻하게 중산층을 두텁게

미래로 통하는 빛



<http://kostat.go.kr>

보도자료	2010. 12. 15(수) 8:00부터 사용하시기 바랍니다.	
	배포일시	2010. 12. 15(수) 8:00
	담당부서	사회통계국 고용통계과
	담당자	과 장 : 은 순 현 (042.481.2264) 사무관 : 정 동 욱 (042.481.2265)

2010년 11월

고 용 동 향

자료이용시 유의사항

1. 통계표에 수록된 자료는 십단위에서 반올림되었으므로 전체 수치와 표내의 합계가 일치되지 않는 경우도 있을 수 있음
2. 2009년 계열을 추가하여 계절조정인자를 재작성하게 됨에 따라 1999년 6월 이후 계절조정 자료를 2010년 1월에 보정하였음
3. 이 자료에서 비경제활동인구 활동상태중 “통학”(정규교육기관, 입시학원 및 취업을 위한 학원·기관)은 “재학·수강 등”으로 용어가 2010년 1월부터 변경되었음

■ 2010년 11월 고용동향(요약)	2
I. 2010년 11월 고용동향	
1. 15세이상인구 및 경제활동인구	
가. 15세이상인구 및 경제활동인구	8
나. 경제활동참가율	9
2. 취업자 동향	
가. 성 및 연령계층별 취업자	10
나. 산업별 취업자	11
다. 직업별 취업자	12
라. 종사상 지위별 취업자	12
마. 취업시간대별 취업자	13
바. 고용률	14
3. 실업자 동향	
가. 실업자 및 실업률	15
나. 연령계층, 교육정도별 실업자 및 실업률	16
다. 취업경험 유무별 실업자	17
4. 비경제활동인구	
가. 성별 비경제활동인구	17
나. 활동상태별 비경제활동인구	18
다. 연령계층별 ‘쉬었음’ 인구	19
라. 구직단념자	19
II. 통계표	21
III. 경제활동인구조사 개요	45

2010년 11월 고용동향 요약

□ 2010년 11월 고용률은 59.2%로 전년동월대비 0.1%p 상승

※ 15~64세(OECD비교기준) 고용률 : 63.8%(전년동월대비 0.3%p 상승)

○ 취업자는 2,410만9천명으로 전년동월대비 30만3천명 증가

- 전년대비 정부일자리 축소에도 불구하고, 제조업, 보건및사회복지 등 공공행정이외 부문에서 고용회복세 지속

- 공공행정·국방및사회보장행정은 12만9천명 감소하였으나, 공공행정이외 부문에서 43만2천명 증가

· 제조업(28만4천명), 보건및사회복지(15만7천명), 사업시설관리및지원서비스(9만9천명), 건설업(5만명) 등

	'09. 11월	'10. 8월	9월	10월	11월
· 취업자(전년동월증감 만명)	-1.0	38.6	24.9	31.6	30.3
(공공행정 이외)	(-32.8)	(59.9)	(44.5)	(52.3)	(43.2)
· 고 용 률(%)	59.1	59.1	59.1	59.4	59.2

□ 실업률은 3.0%로 전년동월대비 0.3%p 하락

○ 실업자는 73만7천명으로 전년동월대비 8만2천명 감소

- 계절적 요인과 인구주택총조사 발령대기자의 채용 등에 기인

	'09. 11월	'10. 8월	9월	10월	11월
· 실 업 자(만명)	81.9	83.1	85.7	83.2	73.7
.. 전년동월증감(만명)	6.9	-7.4	3.2	3.3	-8.2
· 실 업 률(%)	3.3	3.3	3.4	3.3	3.0
.. 청년층(15-29세)	7.7	7.0	7.2	7.0	6.4

※ 주요국 실업률

	한국('10. 11월)	미국	호주	일본	독일	프랑스
· 실업률(%)	3.0	9.3	4.8	5.0	6.3	10.0
.. 청년층*(%)	6.4	17.4	10.7	9.1	7.8	25.7

*한국(15~29세), 미국(16~24세), 호주·일본·독일·프랑스(15~24세)

일본·독일·프랑스('10.10월 결과) *독일·프랑스 실업률은 15~74세임

□ 산업별 취업자는 제조업, 보건및사회복지서비스, 사업시설관리및
지원서비스, 건설업 등 공공행정 이외 부문의 증가세 지속

- 제조업(28만4천명), 보건및사회복지서비스(15만7천명), 사업시설관리및
지원서비스(9만9천명), 건설업(5만명) 등
- 공공행정·국방및사회보장행정(-12만9천명) 등

□ 취업구조는 상용직의 증가세 유지, 임시직 및 일용직은 감소

- 상용직(73만1천명)은 증가세를 유지한 반면, 임시직(-18만7천명)과 일용직
(-3만3천명)은 감소

(동월비 증감, 만명)	'09. 11월	'10. 8월	9월	10월	11월
취업자 전체	-1.0	38.6	24.9	31.6	30.3
· 비임금근로자	-42.4	-18.3	-16.7	-17.2	-20.7
.. 자영업자	-30.7	-13.3	-13.1	-14.6	-16.6
· 임금근로자	41.3	56.9	41.6	48.8	51.1
.. 상 용	49.2	67.9	61.1	65.2	73.1
.. 임 시	18.6	0.5	-4.5	-8.1	-18.7
.. 일 용	-26.4	-11.5	-15.1	-8.4	-3.3

※ 주요국 고용률(15~64세) 동향

(단위 : 원계열, %)

	'09.11월	'10.3월	4월	5월	6월	7월	8월	9월	10월	11월
· 한국	63.5	62.5	63.5	64.3	64.1	64.2	63.4	63.4	63.7	63.8
· 미국	66.9	66.3	67.0	67.0	67.2	67.3	67.1	66.8	66.8	66.6
· 일본	70.1	69.6	70.0	70.4	70.2	70.1	70.3	70.6	70.4	-
· 호주	71.8	72.1	72.0	72.0	72.3	72.4	72.0	73.0	72.8	72.7

□ 비경제활동인구는 가사(21만5천명)가 증가하는 등 전년동월대비
25만7천명(1.6%) 증가

- 구직단념자*는 21만1천명으로 전년동월대비 5만5천명 증가

* 비경제활동인구 중 취업의사와 능력은 있으나 노동시장적 사유로 일자리를
구하지 않은 자 중 지난 1년내 구직경험이 있었던 사람

- 취업준비자*는 59만6천명으로 전년동월대비 3만5천명 증가

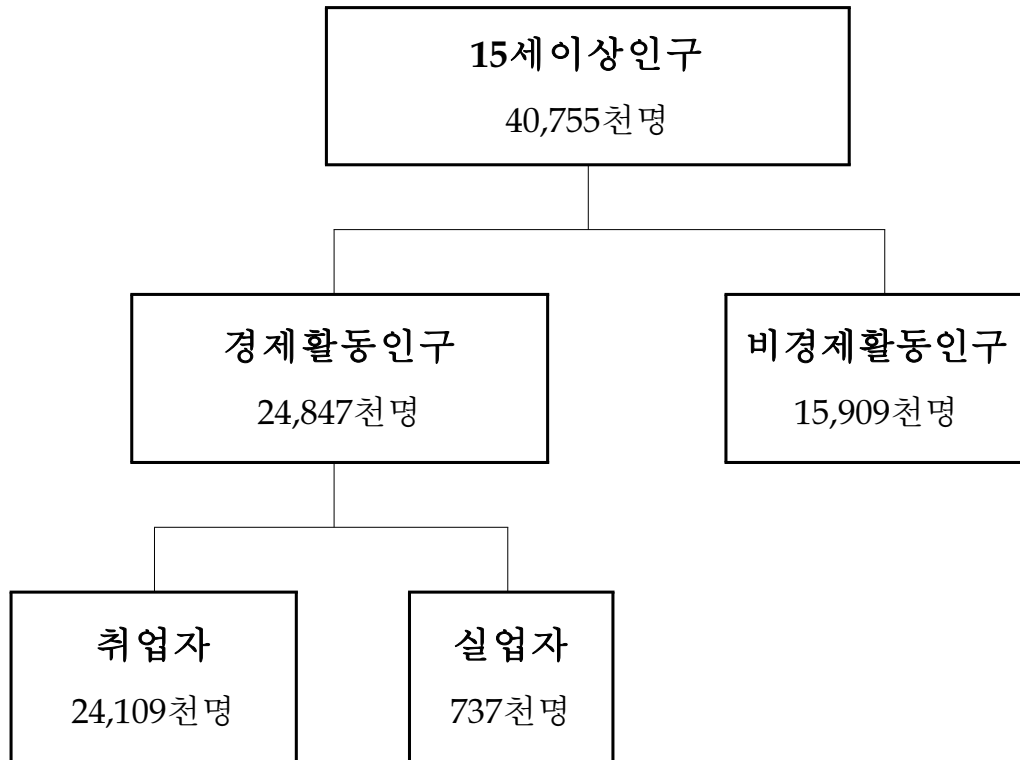
* 취업목적 학원·기관 수강 등과 기타 취업준비를 합한 것

2010년 11월 고용동향

(단위 : 천명, %, %p, 전년동월대비)

	2009. 11		2010. 10		2010. 11		
		증감률		증감률		증 감	증감률
● 15세이상인구	40,277	1.3	40,715	1.2	40,755	479	1.2
■ 경제활동인구 (참가율)	24,625 (61.1)	0.2	25,004 (61.4)	1.4	24,847 (61.0)	222 (-0.1p)	0.9
◆ 남 자 (참가율)	14,427 (73.3)	0.8	14,603 (73.4)	1.6	14,557 (73.1)	130 (-0.2p)	0.9
◆ 여 자 (참가율)	10,198 (49.5)	-0.6	10,401 (50.0)	1.2	10,290 (49.4)	92 (-0.1p)	0.9
○ 취 업 자	23,806	0.0	24,172	1.3	24,109	303	1.3
고 용 률	59.1		59.4		59.2	0.1p	
◆ 농림어업	1,660	-8.3	1,790	-3.0	1,610	-50	-3.0
◆ 광공업 · 제조업	3,879 3,855	-1.0 -1.1	4,117 4,098	6.1 6.2	4,159 4,139	280 284	7.2 7.4
◆ 건설업	1,726	-6.2	1,780	5.6	1,776	50	2.9
◆ 도소매·음식숙박업	5,514	-2.3	5,394	-1.1	5,444	-70	-1.3
◆ 전기·운수·통신·금융	2,808	1.5	2,841	3.0	2,853	45	1.6
◆ 사업·개인·공공서비스 등	8,219	4.9	8,250	0.2	8,268	48	0.6
◆ 상용근로자	9,603	5.4	10,280	6.8	10,334	731	7.6
◆ 임시근로자	5,256	3.7	5,089	-1.6	5,069	-187	-3.6
◆ 일용근로자	1,931	-12.0	1,809	-4.4	1,898	-33	-1.7
◆ 자영업자	5,696	-5.1	5,624	-2.5	5,531	-166	-2.9
◆ 무급가족종사자	1,320	-8.1	1,370	-1.9	1,278	-42	-3.2
○ 실 업 자	819	9.3	832	4.2	737	-82	-10.0
실 업 률 (계절조정)	3.3 (3.6)		3.3 (3.6)		3.0 (3.2)	-0.3p	
◆ 남 자 실업률 (계절조정)	536 3.7 (4.0)	7.5	518 3.5 (3.8)	-1.0	485 3.3 (3.6)	-51 -0.4p	-9.6
◆ 여 자 실업률 (계절조정)	283 2.8 (3.1)	12.8	314 3.0 (3.2)	13.8	253 2.5 (2.7)	-30 -0.3p	-10.7
◆ 중졸이하 (실업률)	117 (2.2)	5.0	107 (2.0)	2.5	96 (1.9)	-21 (-0.3p)	-17.8
◆ 고 졸 (실업률)	391 (3.9)	5.3	397 (4.0)	3.4	356 (3.5)	-35 (-0.4p)	-8.9
◆ 대졸이상 (실업률)	312 (3.3)	16.4	328 (3.4)	5.7	286 (2.9)	-26 (-0.4p)	-8.5
■ 비경제활동인구	15,652	3.0	15,711	0.8	15,909	257	1.6

< 경제활동인구 구성 >

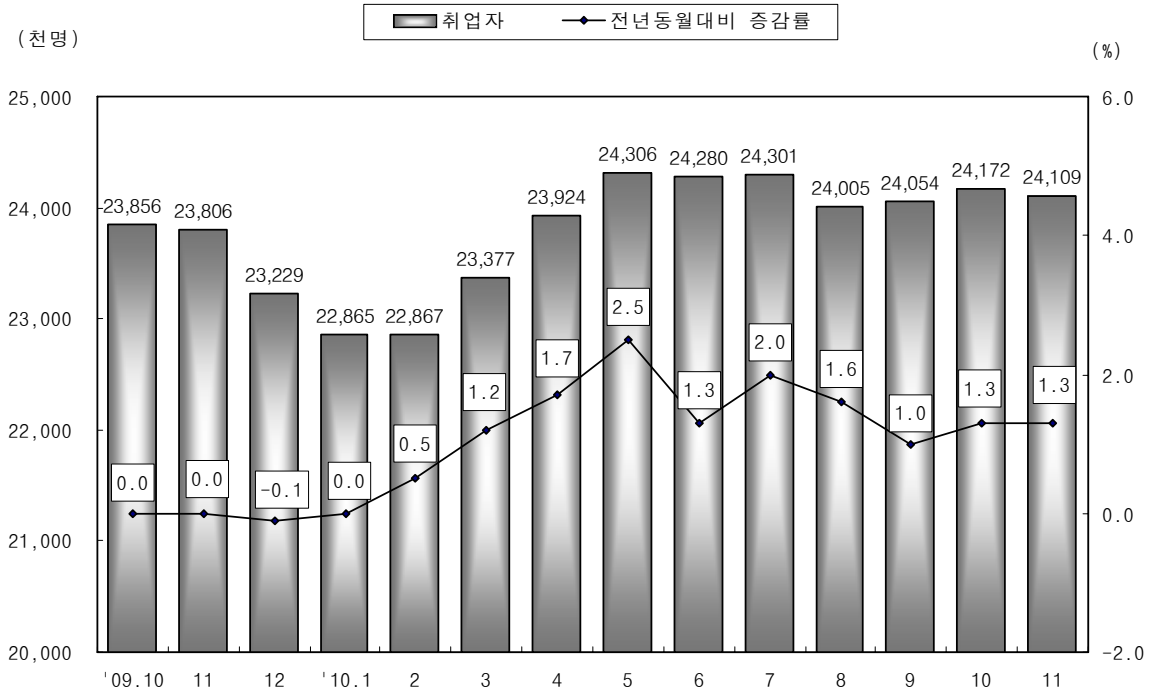


(천명)

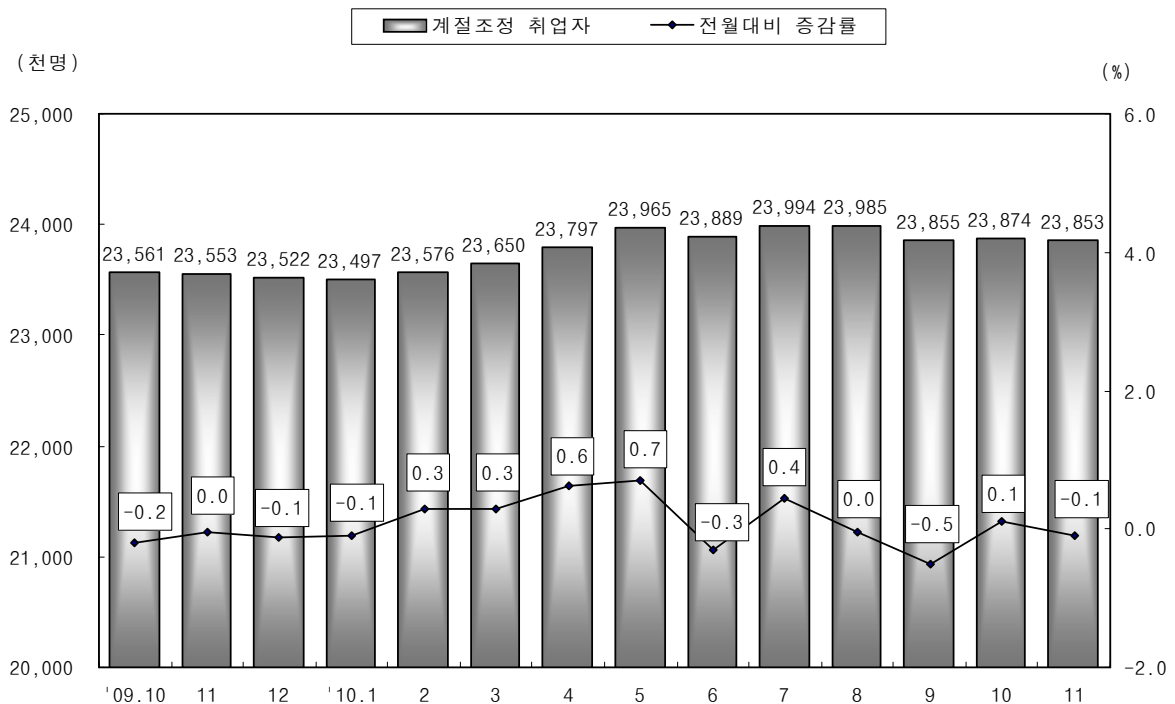
		2009년	2010년		
		11월	10월	11월	증 감 ¹⁾
취업자	원 계 열	23,806	24,172	24,109	303
	계절조정계열	23,553	23,874	23,853	-22
실업자	원 계 열	819	832	737	-82
	계절조정계열	878	885	790	-96

1) 원계열은 전년동월, 계절조정계열은 전월과 비교한 값임

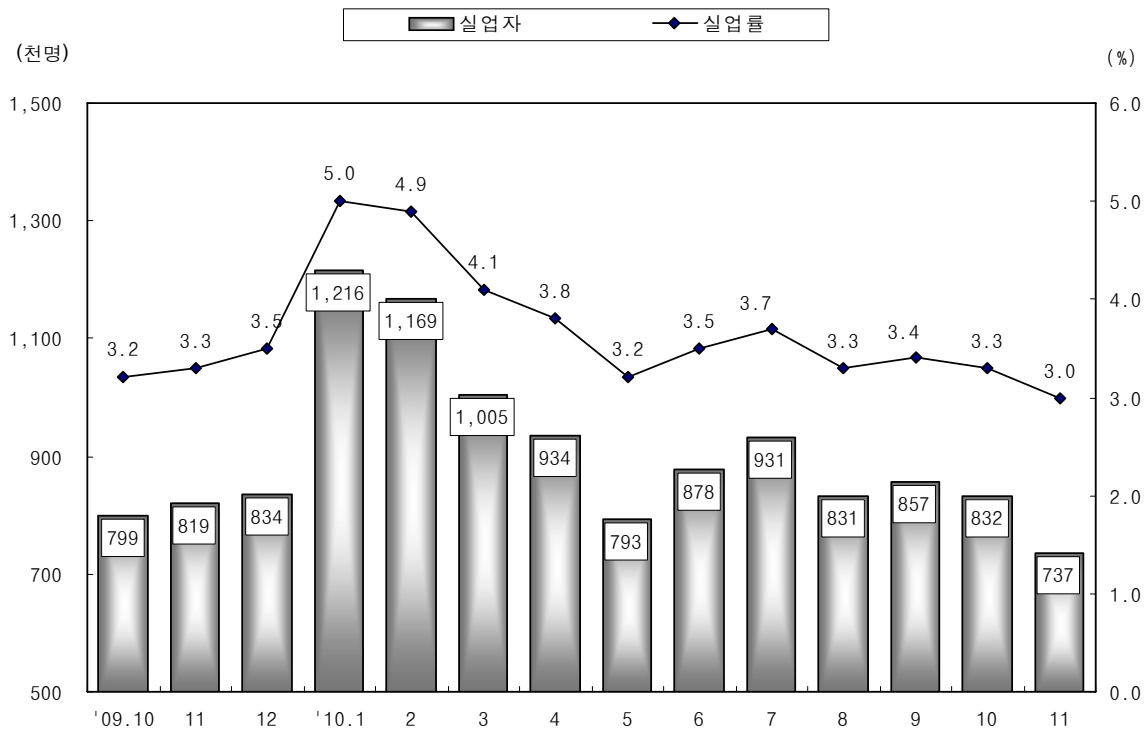
< 취업자 및 취업자 증감률 >



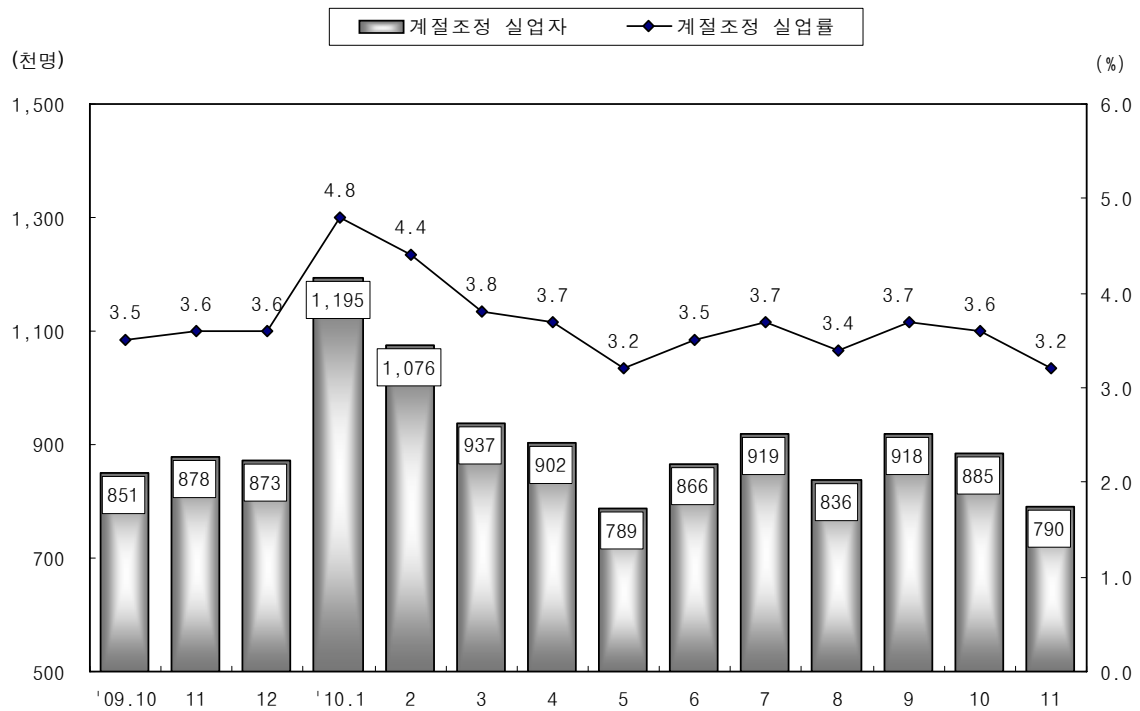
< 계절조정 취업자 및 취업자 증감률 >



< 실업자 및 실업률 추이 >



< 계절조정 실업자 및 실업률 추이 >



I. 2010년 11월 고용동향

1. 15세이상인구 및 경제활동인구

가. 15세이상인구 및 경제활동인구

- 2010년 11월 15세이상인구는 40,755천명으로 전년동월대비 479천명(1.2%) 증가하였음
- 경제활동인구는 24,847천명으로 전년동월대비 222천명(0.9%) 증가하였음

	'09. 11월	'10. 7월	8월	9월	10월	11월
경제활동인구(천명)	24,625	25,232	24,836	24,911	25,004	24,847
(전년동월비, %)	(0.2)	(1.9)	(1.3)	(1.1)	(1.4)	(0.9)
(계절조정 전월비, %)	(0.1)	(0.6)	(-0.4)	(-0.2)	(-0.1)	(-0.5)

- 성별로 보면 남자는 14,557천명으로 130천명(0.9%) 증가하였으며, 여자는 10,290천명으로 92천명(0.9%) 증가하였음

< 15세이상인구 및 경제활동인구 >

(단위 : 천명, %, 전년동월대비)

	2009. 11		2010. 10				2010. 11			
	구성비		구성비		증감	증감률	구성비		증감	증감률
○ 15세이상인구	40,277	100.0	40,715	100.0	479	1.2	40,755	100.0	479	1.2
남 자	19,687	48.9	19,907	48.9	240	1.2	19,927	48.9	241	1.2
여 자	20,590	51.1	20,809	51.1	239	1.2	20,828	51.1	238	1.2
- 경제활동인구	24,625	100.0	25,004	100.0	349	1.4	24,847	100.0	222	0.9
남 자	14,427	58.6	14,603	58.4	223	1.6	14,557	58.6	130	0.9
여 자	10,198	41.4	10,401	41.6	126	1.2	10,290	41.4	92	0.9
- 비경제활동인구	15,652	100.0	15,711	100.0	130	0.8	15,909	100.0	257	1.6
남 자	5,259	33.6	5,303	33.8	16	0.3	5,370	33.8	111	2.1
여 자	10,392	66.4	10,408	66.2	114	1.1	10,539	66.2	146	1.4

나. 경제활동참가율

- 경제활동참가율은 61.0%로 전년동월대비 0.1%p 하락하였음

	'09. 11월	'10. 7월	8월	9월	10월	11월
경제활동참가율(%)	61.1	62.1	61.1	61.2	61.4	61.0
(전년동월차, %p)	(-0.7)	(0.4)	(0.0)	(-0.1)	(0.1)	(-0.1)
계절조정 참가율(%)	60.7	61.3	61.1	60.9	60.8	60.5

- 성별로 보면 남자는 73.1%로 전년동월대비 0.2%p 하락하였고, 여자는 49.4%로 전년동월대비 0.1%p 하락하였음
- 연령계층별로 보면 20대와 60세이상은 하락하였고, 그 이외 연령계층에서는 상승하였음

< 연령계층별 경제활동참가율 >

(단위 : %, 전년동월대비)

	2009. 11	2010. 10	증감	2010. 11	증감
< 전 체 >	61.1	61.4	0.1p	61.0	-0.1p
15 ~ 19세	5.7	5.8	1.1p	6.1	0.4p
20 ~ 29세	63.0	61.8	-0.3p	62.2	-0.8p
30 ~ 39세	74.4	75.1	1.1p	75.0	0.6p
40 ~ 49세	79.9	80.4	0.3p	80.2	0.3p
50 ~ 59세	73.0	73.9	0.7p	73.2	0.2p
60세 이상	38.1	38.9	-1.0p	37.0	-1.1p
< 남 자 >	73.3	73.4	0.3p	73.1	-0.2p
15 ~ 19세	4.4	5.0	1.7p	5.4	1.0p
20 ~ 29세	64.7	62.7	-0.9p	63.1	-1.6p
30 ~ 39세	92.8	93.1	0.9p	93.0	0.2p
40 ~ 49세	93.6	94.2	0.6p	93.8	0.2p
50 ~ 59세	88.1	88.7	0.6p	88.2	0.1p
60세 이상	51.0	52.0	-0.4p	50.5	-0.5p
< 여 자 >	49.5	50.0	0.0p	49.4	-0.1p
15 ~ 19세	7.0	6.6	0.3p	7.0	0.0p
20 ~ 29세	61.5	61.1	0.3p	61.4	-0.1p
30 ~ 39세	55.1	56.3	1.3p	56.2	1.1p
40 ~ 49세	65.8	66.4	0.3p	66.3	0.5p
50 ~ 59세	57.8	59.2	0.8p	58.2	0.4p
60세 이상	28.2	29.0	-1.4p	26.8	-1.4p

2. 취업자 동향

가. 성 및 연령계층별 취업자

- 2010년 11월 취업자는 24,109천명으로 전년동월대비 303천명(1.3%) 증가하였음

	'09. 11월	'10. 7월	8월	9월	10월	11월
취업자(전년동월대비 증감, 천명)	-10	473	386	249	316	303
(전년동월대비 증감률, %)	0.0	2.0	1.6	1.0	1.3	1.3

- 성별로 보면 남자는 14,072천명으로 전년동월대비 181천명(1.3%) 증가하였고, 여자는 10,037천명으로 122천명(1.2%) 증가하였음
- 연령계층별로 보면 20대를 제외한 연령계층에서는 모두 증가하였음

< 연령계층별 취업자 >

(단위 : 천명, %, 전년동월대비)

	2009. 11		2010. 10				2010. 11			
	구성비		구성비		증감	증감률	구성비		증감	증감률
< 전 체 >	23,806	100.0	24,172	100.0	316	1.3	24,109	100.0	303	1.3
15~19세	162	0.7	181	0.8	37	25.8	192	0.8	30	18.6
20~29세	3,759	15.8	3,633	15.0	-79	-2.1	3,675	15.2	-84	-2.2
30~39세	5,857	24.6	5,863	24.3	19	0.3	5,874	24.4	17	0.3
40~49세	6,569	27.6	6,607	27.3	25	0.4	6,617	27.4	48	0.7
50~59세	4,665	19.6	4,949	20.5	290	6.2	4,939	20.5	274	5.9
60세이상	2,794	11.7	2,939	12.2	23	0.8	2,811	11.7	18	0.6
< 남 자 >	13,891	58.4	14,086	58.3	228	1.6	14,072	58.4	181	1.3
15~19세	61	0.3	81	0.3	31	63.0	86	0.4	25	41.1
20~29세	1,799	7.6	1,725	7.1	-52	-2.9	1,753	7.3	-47	-2.6
30~39세	3,725	15.6	3,715	15.4	-1	0.0	3,713	15.4	-13	-0.3
40~49세	3,894	16.4	3,921	16.2	39	1.0	3,913	16.2	19	0.5
50~59세	2,803	11.8	2,960	12.2	171	6.1	2,960	12.3	157	5.6
60세이상	1,609	6.8	1,685	7.0	41	2.5	1,648	6.8	39	2.4
< 여 자 >	9,915	41.6	10,086	41.7	87	0.9	10,037	41.6	122	1.2
15~19세	101	0.4	101	0.4	6	6.3	106	0.4	5	5.0
20~29세	1,960	8.2	1,907	7.9	-27	-1.4	1,923	8.0	-37	-1.9
30~39세	2,132	9.0	2,148	8.9	21	1.0	2,162	9.0	30	1.4
40~49세	2,675	11.2	2,687	11.1	-14	-0.5	2,704	11.2	29	1.1
50~59세	1,862	7.8	1,990	8.2	119	6.4	1,979	8.2	117	6.3
60세이상	1,185	5.0	1,255	5.2	-18	-1.4	1,163	4.8	-22	-1.8

나. 산업별 취업자

- 산업별 취업자의 전년동월대비 증감을 살펴보면
 - 제조업(284천명, 7.4%), 건설업(50천명, 2.9%) 등에서는 증가한 반면,
 - 도소매·음식숙박업(-70천명, -1.3%), 농림어업(-50천명, -3.0%)에서는 감소하였음

< 산업별 취업자 >

(단위 : 천명, %, 전년동월대비)

	2009. 11		2010. 10				2010. 11			
		구성비		구성비	증감	증감률		구성비	증감	증감률
< 전 체 >	23,806	100.0	24,172	100.0	316	1.3	24,109	100.0	303	1.3
○ 농 림 어 업	1,660	7.0	1,790	7.4	-55	-3.0	1,610	6.7	-50	-3.0
○ 광 공 업	3,879	16.3	4,117	17.0	236	6.1	4,159	17.3	280	7.2
- 제 조 업	3,855	16.2	4,098	17.0	241	6.2	4,139	17.2	284	7.4
○ 건 설 업	1,726	7.3	1,780	7.4	94	5.6	1,776	7.4	50	2.9
○ 도소매·음식숙박업	5,514	23.2	5,394	22.3	-59	-1.1	5,444	22.6	-70	-1.3
○ 전기·운수·통신·금융업	2,808	11.8	2,841	11.8	84	3.0	2,853	11.8	45	1.6
○ 사업·개인·공공서비스업 등	8,219	34.5	8,250	34.1	16	0.2	8,268	34.3	48	0.6
< 남 자 >	13,891	58.4	14,086	58.3	228	1.6	14,072	58.4	181	1.3
○ 농 림 어 업	902	3.8	972	4.0	-14	-1.5	895	3.7	-7	-0.7
○ 광 공 업	2,720	11.4	2,837	11.7	111	4.1	2,892	12.0	172	6.3
- 제 조 업	2,697	11.3	2,819	11.7	115	4.2	2,872	11.9	175	6.5
○ 건 설 업	1,553	6.5	1,612	6.7	93	6.1	1,614	6.7	61	3.9
○ 도소매·음식숙박업	2,623	11.0	2,596	10.7	18	0.7	2,605	10.8	-18	-0.7
○ 전기·운수·통신·금융업	2,143	9.0	2,155	8.9	59	2.8	2,161	9.0	17	0.8
○ 사업·개인·공공서비스업 등	3,951	16.6	3,914	16.2	-38	-1.0	3,906	16.2	-44	-1.1
< 여 자 >	9,915	41.6	10,086	41.7	87	0.9	10,037	41.6	122	1.2
○ 농 림 어 업	758	3.2	819	3.4	-41	-4.7	715	3.0	-43	-5.7
○ 광 공 업	1,159	4.9	1,280	5.3	125	10.8	1,268	5.3	109	9.4
- 제 조 업	1,158	4.9	1,279	5.3	126	10.9	1,267	5.3	109	9.4
○ 건 설 업	174	0.7	168	0.7	1	0.8	163	0.7	-11	-6.3
○ 도소매·음식숙박업	2,891	12.1	2,798	11.6	-77	-2.7	2,839	11.8	-52	-1.8
○ 전기·운수·통신·금융업	664	2.8	686	2.8	24	3.7	692	2.9	27	4.1
○ 사업·개인·공공서비스업 등	4,269	17.9	4,336	17.9	54	1.3	4,361	18.1	93	2.2

다. 직업별 취업자

- 직업별 취업자의 전년동월대비 증감을 살펴보면
 - 서비스·판매종사자(-165천명, -3.0%), 농림어업숙련종사자(-34천명, -2.2%)는 감소한 반면,
 - 사무종사자(284천명, 7.8%), 전문·기술·행정관리자(125천명, 2.5%), 기능·기계조작·단순노무종사자(93천명, 1.1%)는 증가하였음

< 직업별 취업자 >

(단위 : 천명, %, 전년동월대비)

	2009. 11		2010. 10				2010. 11			
	구성비		구성비		증감	증감률	구성비		증감	증감률
< 전 체 >	23,806	100.0	24,172	100.0	316	1.3	24,109	100.0	303	1.3
○ 전문·기술·행정관리자	5,052	21.2	5,195	21.5	171	3.4	5,177	21.5	125	2.5
○ 사 무 종 사 자	3,647	15.3	3,778	15.6	166	4.6	3,931	16.3	284	7.8
○ 서비스·판매종사자	5,459	22.9	5,292	21.9	-163	-3.0	5,293	22.0	-165	-3.0
○ 농림어업숙련종사자	1,511	6.3	1,651	6.8	-46	-2.7	1,477	6.1	-34	-2.2
○ 기능·기계조작·단순노무종사자	8,138	34.2	8,256	34.2	188	2.3	8,231	34.1	93	1.1

라. 종사상 지위별 취업자

- 종사상 지위별 취업자의 전년동월대비 증감을 살펴보면
 - 비임금근로자는 6,809천명으로 207천명(-3.0%) 감소한 반면, 임금근로자는 17,300천명으로 511천명(3.0%) 증가하였음
 - 임금근로자 중 상용근로자(731천명, 7.6%)는 증가한 반면, 임시근로자(-187천명, -3.6%), 일용근로자(-33천명, -1.7%)는 감소하였음

< 종사상 지위별 취업자 >

(단위 : 천명, %, 전년동월대비)

	2009. 11		2010. 10				2010. 11			
	구성비		구성비		증감	증감률	구성비		증감	증감률
< 전 체 >	23,806	100.0	24,172	100.0	316	1.3	24,109	100.0	303	1.3
○ 임금근로자	16,790	70.5	17,178	71.1	488	2.9	17,300	71.8	511	3.0
- 상용근로자	9,603	40.3	10,280	42.5	652	6.8	10,334	42.9	731	7.6
- 임시근로자	5,256	22.1	5,089	21.1	-81	-1.6	5,069	21.0	-187	-3.6
- 일용근로자	1,931	8.1	1,809	7.5	-84	-4.4	1,898	7.9	-33	-1.7
○ 비임금근로자	7,016	29.5	6,994	28.9	-172	-2.4	6,809	28.2	-207	-3.0
- 자영업자	5,696	23.9	5,624	23.3	-146	-2.5	5,531	22.9	-166	-2.9
- 무급가족종사자	1,320	5.5	1,370	5.7	-27	-1.9	1,278	5.3	-42	-3.2

마. 취업시간대별 취업자

- 취업시간대별 취업자를 살펴보면, 36시간미만 취업자는 3,122천명으로 전년동월대비 132천명(4.4%), 36시간이상 취업자는 20,716천명으로 전년동월대비 179천명(0.9%) 증가하였음
- 18시간미만 취업자(1,015천명) 중 「경제적이유(일거리가 없거나 사업 부진 등)로 18시간미만 일하였으면서 추가 취업을 희망하는 자」는 116천명으로 전년동월대비 7천명(-5.9%) 감소하였음

	'09. 11월	'10. 7월	8월	9월	10월	11월
18시간미만 취업자(천명)	920	1,045	1,098	962	914	1,015
· 추가취업 희망자(천명)	124	140	138	117	114	116
36시간미만 취업자(천명)	2,989	3,421	3,547	3,019	2,871	3,122
· 추가취업 희망자(천명)	432	435	389	369	352	365

- 주당 평균 취업시간은 45.9시간으로 전년동월대비 0.4시간 감소하였음
 - 제조업(48.8시간)은 0.4시간, 건설업(45.7시간)은 0.1시간 증가하였으나, 도소매·음식숙박업(49.4시간)은 1.1시간 감소하였음

< 취업시간대별 취업자 >

(단위 : 천명, 시간, %, 전년동월대비)

	2009. 11		2010. 10				2010. 11			
		구성비		구성비	증감	증감률		구성비	증감	증감률
< 전 체 >	23,806	100.0	24,172	100.0	316	1.3	24,109	100.0	303	1.3
○ 36시간미만	2,989	12.6	2,871	11.9	104	3.7	3,122	12.9	132	4.4
1~17시간	920	3.9	914	3.8	53	6.2	1,015	4.2	95	10.3
18~35시간	2,070	8.7	1,957	8.1	50	2.6	2,107	8.7	37	1.8
○ 36시간이상	20,537	86.3	21,030	87.0	181	0.9	20,716	85.9	179	0.9
36~53시간	13,541	56.9	13,858	57.3	277	2.0	13,921	57.7	380	2.8
54시간이상	6,996	29.4	7,172	29.7	-96	-1.3	6,796	28.2	-200	-2.9
○ 일 시 휴 직	280	1.2	271	1.1	31	12.8	271	1.1	-9	-3.1
○ 주당 평균 취업시간	46.3		46.5		-0.5	-1.1	45.9		-0.4	-0.9
- 제 조 업	48.4		48.9		0.1	0.2	48.8		0.4	0.8
- 건 설 업	45.6		46.1		0.3	0.7	45.7		0.1	0.2
- 도소매·음식숙박업	50.5		50.2		-0.7	-1.4	49.4		-1.1	-2.2

바. 고용률

- 2010년 11월 고용률은 59.2%로 전년동월대비 0.1%p 상승하였음

	'09. 11월	'10. 7월	8월	9월	10월	11월
고 용 률 (%)	59.1	59.8	59.1	59.1	59.4	59.2
(전년동월대비 증감, %p)	(-0.8)	(0.4)	(0.3)	(-0.1)	(0.1)	(0.1)

- 성별로 보면 남자는 70.6%, 여자는 48.2%로 전년동월과 동일하였음
- 연령계층별로 보면 20대와 60세이상을 제외한 모든 연령층에서 상승하였음

< 연령계층별 고용률 >

(단위 : %, 전년동월대비)

	2009. 11	2010. 10	증감	2010. 11	증감
< 전 체 >	59.1	59.4	0.1p	59.2	0.1p
15~19세	4.9	5.4	1.0p	5.7	0.8p
20~29세	58.4	57.5	0.0p	58.2	-0.2p
30~39세	71.8	72.6	1.0p	72.8	1.0p
40~49세	78.1	78.5	0.2p	78.6	0.5p
50~59세	71.4	72.2	0.5p	71.7	0.3p
60세이상	37.6	38.2	-1.1p	36.4	-1.2p
15~64세 ¹⁾	63.5	63.7	0.4p	63.8	0.3p
< 남 자 >	70.6	70.8	0.3p	70.6	0.0p
15~19세	3.5	4.6	1.7p	4.9	1.4p
20~29세	58.8	57.4	-0.6p	58.3	-0.5p
30~39세	89.2	89.8	0.9p	89.9	0.7p
40~49세	91.5	92.0	0.8p	91.8	0.3p
50~59세	85.8	86.3	0.6p	86.0	0.2p
60세이상	50.2	50.6	-0.9p	49.3	-0.9p
15~64세 ¹⁾	74.2	74.4	0.5p	74.5	0.3p
< 여 자 >	48.2	48.5	-0.1p	48.2	0.0p
15~19세	6.4	6.3	0.3p	6.6	0.2p
20~29세	57.9	57.5	0.4p	58.1	0.2p
30~39세	53.6	54.5	1.1p	54.9	1.3p
40~49세	64.4	64.6	-0.4p	65.0	0.6p
50~59세	57.1	58.0	0.4p	57.5	0.4p
60세이상	28.0	28.7	-1.5p	26.6	-1.4p
15~64세 ¹⁾	52.7	53.0	0.2p	53.1	0.4p

1) OECD에서 국가간 비교를 위해 15~64세로 표준화한 고용률

3. 실업자 동향

가. 실업자 및 실업률

- 2010년 11월 실업자는 737천명으로 전년동월대비 82천명(-10.0%) 감소하였음
 - 성별로 보면 남자는 485천명으로 전년동월대비 51천명(-9.6%) 감소하였고, 여자는 253천명으로 전년동월대비 30천명(-10.7%) 감소하였음
- 실업률은 3.0%로 전년동월대비 0.3%p 하락하였음
 - 성별로 보면 남자는 3.3%로 전년동월대비 0.4%p 하락하였고, 여자는 2.5%로 전년동월대비 0.3%p 하락하였음
 - 계절조정 실업률은 3.2%로 전월대비 0.4%p 하락하였음

	'09. 11월	7월	8월	9월	10월	11월
실업자(천명)	819	931	831	857	832	737
실업률(%)	3.3	3.7	3.3	3.4	3.3	3.0
(전년동월대비 증감, %p)	(0.2)	(0.0)	(-0.4)	(0.0)	(0.1)	(-0.3)
계절조정 실업률(%)	3.6	3.7	3.4	3.7	3.6	3.2

< 실업자 및 실업률 >

(단위 : 천명, %, 전년동월대비)

	2009. 11	2010. 10			2010. 11		
			증 감	증감률		증 감	증감률
실업자	819	832	33	4.2	737	-82	-10.0
남자	536	518	-5	-1.0	485	-51	-9.6
여자	283	314	38	13.8	253	-30	-10.7
실업률	3.3	3.3	0.1p	-	3.0	-0.3p	-
(계절조정)	(3.6)	(3.6)			(3.2)		
남자	3.7	3.5	-0.1p	-	3.3	-0.4p	-
(계절조정)	(4.0)	(3.8)			(3.6)		
여자	2.8	3.0	0.3p	-	2.5	-0.3p	-
(계절조정)	(3.1)	(3.2)			(2.7)		

나. 연령계층, 교육정도별 실업자 및 실업률

- 연령계층별 전년동월대비 실업자 증감을 살펴보면, 50대와 60세이상을 제외한 그 이외의 연령계층에서 감소하였음
- 실업률도 60세이상을 제외한 그 이외의 연령계층에서 하락하였음

< 연령계층별 실업자 및 실업률 >

(단위 : 천명, %, 전년동월대비)

	2009. 11	2010. 10	증감	증감률	2010. 11	증감	증감률
< 전 체 >	819 (3.3)	832 (3.3)	33 (0.1p)	4.2	737 (3.0)	-82 (-0.3p)	-10.0
15~29세	325 (7.7)	288 (7.0)	-23 (-0.5p)	-7.4	266 (6.4)	-60 (-1.3p)	-18.3
· 15~19세	25 (13.5)	11 (5.8)	-1 (-2.2p)	-11.2	14 (6.6)	-12 (-6.9p)	-46.6
· 20~29세	300 (7.4)	277 (7.1)	-22 (-0.3p)	-7.3	252 (6.4)	-48 (-1.0p)	-15.9
30~39세	206 (3.4)	205 (3.4)	7 (0.1p)	3.7	182 (3.0)	-23 (-0.4p)	-11.4
40~49세	151 (2.3)	165 (2.4)	15 (0.2p)	10.1	140 (2.1)	-12 (-0.2p)	-7.7
50~59세	101 (2.1)	119 (2.3)	19 (0.2p)	18.6	102 (2.0)	1 (-0.1p)	0.9
60세이상	36 (1.3)	55 (1.8)	15 (0.5p)	37.6	48 (1.7)	12 (0.4p)	33.4

※ ()는 실업률

- 교육정도별 전년동월대비 실업자는 중졸이하(-21천명, -17.8%), 고졸(-35천명, -8.9%), 대졸이상(-26천명, -8.5%)에서 모두 감소하였음
- 실업률은 중졸이하(-0.3%p), 고졸(-0.4%p), 대졸이상(-0.4%p) 모두 하락하였음

< 교육정도별 실업자 및 실업률 >

(단위 : 천명, %, 전년동월대비)

	2009. 11	2010. 10	증감	증감률	2010. 11	증감	증감률
< 전 체 >	819 (3.3)	832 (3.3)	33 (0.1p)	4.2	737 (3.0)	-82 (-0.3p)	-10.0
중졸이하	117 (2.2)	107 (2.0)	3 (0.0p)	2.5	96 (1.9)	-21 (-0.3p)	-17.8
고 졸	391 (3.9)	397 (4.0)	13 (0.1p)	3.4	356 (3.5)	-35 (-0.4p)	-8.9
대졸이상	312 (3.3)	328 (3.4)	18 (0.1p)	5.7	286 (2.9)	-26 (-0.4p)	-8.5

※ ()는 실업률

다. 취업경험 유무별 실업자

- 전체 실업자 737천명을 과거 취업경험 유무에 따라 살펴보면, 취업 무경험 실업자는 32천명으로 전년동월대비 6천명(-15.1%), 취업유경험 실업자는 705천명으로 76천명(-9.7%) 감소하였음

< 취업경험 유무별 실업자 >

(단위 : 천명, %, 전년동월대비)

	2009. 11	2010. 10	증감	증감률	2010. 11	증감	증감률
< 전 체 >	819	832	33	4.2	737	-82	-10.0
취업 무경험	38	35	8	30.6	32	-6	-15.1
취업 유경험	781	797	25	3.3	705	-76	-9.7
< 남 자 >	536	518	-5	-1.0	485	-51	-9.6
취업 무경험	21	19	4	27.0	19	-2	-10.1
취업 유경험	515	498	-9	-1.8	466	-49	-9.6
< 여 자 >	283	314	38	13.8	253	-30	-10.7
취업 무경험	17	15	4	35.4	13	-4	-21.2
취업 유경험	266	299	34	12.9	239	-27	-10.1

4. 비경제활동인구

가. 성별 비경제활동인구

- 비경제활동인구는 15,909천명으로 전년동월대비 257천명(1.6%) 증가하였음
 - 성별로 보면 남자는 5,370천명으로 전년동월대비 111천명(2.1%) 증가하였고, 여자는 10,539천명으로 146천명(1.4%) 증가하였음

< 성별 비경제활동인구 >

(단위 : 천명, %, 전년동월대비)

	2009. 11		2010. 10		증감	증감률	2010. 11			
	구성비		구성비				구성비		증감	증감률
< 전 체 >	15,652	100.0	15,711	100.0	130	0.8	15,909	100.0	257	1.6
남 자	5,259	33.6	5,303	33.8	16	0.3	5,370	33.8	111	2.1
여 자	10,392	66.4	10,408	66.2	114	1.1	10,539	66.2	146	1.4

나. 활동상태별 비경제활동인구

○ 활동상태별 비경제활동인구의 전년동월대비 증감을 살펴보면

- 가사(215천명, 3.9%), 재학·수강 등(90천명, 2.1%), 연로(49천명, 3.0%), 심신장애(10천명, 2.3%), 쉬었음(4천명, 0.3%)에서 증가한 반면, 육아(-103천명, -6.6%)에서는 감소하였음

< 활동상태별 비경제활동인구 >

(단위 : 천명, %, 전년동월대비)

	2009. 11		2010. 10				2010. 11			
	구성비		구성비		증감	증감률	구성비		증감	증감률
< 전 체 >	15,652	100.0	15,711	100.0	130	0.8	15,909	100.0	257	1.6
육 아	1,560	10.0	1,455	9.3	-125	-7.9	1,457	9.2	-103	-6.6
가 사	5,543	35.4	5,616	35.7	234	4.3	5,758	36.2	215	3.9
재학·수강 등 ¹⁾	4,362	27.9	4,469	28.4	37	0.8	4,452	28.0	90	2.1
연 로	1,602	10.2	1,628	10.4	1	0.1	1,651	10.4	49	3.0
심 신 장 애	418	2.7	438	2.8	-4	-0.8	428	2.7	10	2.3
기 타 ²⁾	2,166	13.8	2,106	13.4	-14	-0.6	2,163	13.6	-3	-0.1
- 쉬 었 음	1,454	9.3	1,376	8.8	-25	-1.8	1,458	9.2	4	0.3
※ 취업준비 ³⁾	561	3.6	615	3.9	28	4.8	596	3.7	35	6.1

1) “재학·수강 등”은 정규교육기관 재학, 입시학원, 취업을 위한 학원·기관 수강 등을 포함

2) 학원·기관 수강 외 취업준비, 진학준비, 군입대대기, 쉬었음 등을 포함

3) 취업준비 = 취업을 위한 학원·기관 수강 + 학원·기관 수강 외 취업준비

다. 연령계층별 '쉬었음' 인구

- 활동상태별 비경제활동인구 중 쉬었음 인구의 연령계층별 전년동월 대비 증감은 20대와 60세이상을 제외한 연령계층에서 감소하였음

< 연령계층별 '쉬었음' 인구 >

(단위 : 천명, %, 전년동월대비)

	2009. 11		2010. 10				2010. 11			
	구성비		구성비		증감	증감률	구성비		증감	증감률
< 전 체 >	1,454	100.0	1,376	100.0	-25	-1.8	1,458	100.0	4	0.3
15~29세	283	19.4	274	19.9	-17	-5.9	274	18.8	-9	-3.0
· 15~19세	30	2.1	20	1.5	-1	-4.8	18	1.2	-13	-41.3
· 20~29세	252	17.4	254	18.4	-16	-6.0	256	17.6	4	1.5
30~39세	205	14.1	165	12.0	-40	-19.7	164	11.2	-42	-20.3
40~49세	197	13.5	176	12.8	-15	-7.6	190	13.0	-7	-3.5
50~59세	315	21.7	295	21.4	-16	-5.0	314	21.5	-1	-0.3
60세 이상	454	31.2	466	33.9	62	15.4	516	35.4	62	13.8

라. 구직단념자

- 비경제활동인구 중 구직단념자는 211천명으로 전년동월대비 55천명 증가하였음

< 비경제활동인구 중 구직단념자 >

(단위 : 천명)

	2009. 11	2010. 7	2010. 8	2010. 9	2010. 10	2010. 11
구직단념자	156	218	223	211	209	211
(전년동월 증감)	(32)	(46)	(45)	(56)	(55)	(55)

※ 구직단념자 : 비경제활동인구 중 취업의사와 능력은 있으나, 노동시장적 사유로 일자리를 구하지 않은 자 중 지난 1년내 구직경험이 있었던 사람

< 시도별 고용률 및 실업률 >

(단위 : %, %p)

	고용률			실업률		
	2009. 11	2010. 11	전년동월차	2009. 11	2010. 11	전년동월차
전 국	59.1	59.2	0.1p	3.3	3.0	-0.3p
서 울	58.5	59.3	0.8p	4.2	4.1	-0.1p
부 산	54.2	54.0	-0.2p	4.3	3.0	-1.3p
대 구	57.3	57.4	0.1p	3.5	3.7	0.2p
인 천	59.7	60.1	0.4p	4.8	4.5	-0.3p
광 주	57.3	56.2	-1.1p	2.6	2.3	-0.3p
대 전	56.9	57.8	0.9p	2.8	2.8	0.0p
울 산	58.0	59.1	1.1p	3.5	3.1	-0.4p
경 기	59.5	59.3	-0.2p	3.5	2.7	-0.8p
강 원	57.6	58.0	0.4p	1.7	1.7	0.0p
충 북	61.1	59.9	-1.2p	1.8	2.1	0.3p
충 남	60.8	61.3	0.5p	2.7	2.4	-0.3p
전 북	58.4	57.3	-1.1p	1.5	1.7	0.2p
전 남	64.4	62.2	-2.2p	1.2	1.9	0.7p
경 북	63.3	63.6	0.3p	2.4	2.5	0.1p
경 남	59.2	59.7	0.5p	3.1	2.0	-1.1p
제 주	68.6	66.4	-2.2p	1.0	1.3	0.3p

Ⅱ. 통 계 표

1. 경제활동인구 총괄
2. 연령계층별 취업자
3. 산업별 취업자
4. 직업별 취업자
5. 종사상 지위별 취업자
6. 취업시간대별 취업자
7. 연령계층별 실업자
8. 연령계층별 실업률
9. 교육정도별 실업자 및 실업률
10. 경제활동인구 총괄(계절조정)
11. 경제활동인구 총괄(구직기간 1주기준)
12. 시도별 경제활동인구 총괄

1. 전체 경제활동인구 총괄

(단위 : 천명)

	15세 이상 인구					경제활동 참가율 (%)	고용률 ¹⁾ (%)	실업률 ²⁾ (%)	
	경 제	활 동 인 구		비 경 제 활동인구					
		취업자	실업자						
2005	38,300	23,743	22,856	887	14,557	62.0	59.7	3.7	
2006	38,762	23,978	23,151	827	14,784	61.9	59.7	3.5	
2007	39,170	24,216	23,433	783	14,954	61.8	59.8	3.2	
2008	39,598	24,347	23,577	769	15,251	61.5	59.5	3.2	
2009	40,092	24,394	23,506	889	15,698	60.8	58.6	3.6	
2008.3/4	39,657	24,503	23,752	752	15,154	61.8	59.9	3.1 (3.1)	
4/4	39,766	24,394	23,636	757	15,373	61.3	59.4	3.1 (3.3)	
2009.1/4	39,900	23,812	22,904	908	16,088	59.7	57.4	3.8 (3.5)	
2/4	40,028	24,680	23,737	943	15,347	61.7	59.3	3.8 (3.8)	
3/4	40,165	24,637	23,751	886	15,528	61.3	59.1	3.6 (3.7)	
4/4	40,277	24,448	23,631	817	15,829	60.7	58.7	3.3 (3.6)	
2010.1/4	40,421	24,166	23,037	1,130	16,254	59.8	57.0	4.7 (4.3)	
2/4	40,532	25,038	24,170	868	15,493	61.8	59.6	3.5 (3.4)	
3/4	40,649	24,993	24,120	873	15,656	61.5	59.3	3.5 (3.6)	
2008. 10	39,727	24,582	23,847	736	15,144	61.9	60.0	3.0 (3.2)	
11	39,767	24,566	23,816	750	15,201	61.8	59.9	3.1 (3.3)	
12	39,804	24,032	23,245	787	15,772	60.4	58.4	3.3 (3.4)	
2009. 1	39,864	23,709	22,861	848	16,156	59.5	57.3	3.6 (3.4)	
2	39,900	23,667	22,742	924	16,233	59.3	57.0	3.9 (3.5)	
3	39,937	24,062	23,110	952	15,875	60.2	57.9	4.0 (3.7)	
4	39,978	24,456	23,524	933	15,521	61.2	58.8	3.8 (3.7)	
5	40,027	24,658	23,720	938	15,369	61.6	59.3	3.8 (3.8)	
6	40,078	24,927	23,967	960	15,151	62.2	59.8	3.9 (3.9)	
7	40,125	24,756	23,828	928	15,369	61.7	59.4	3.7 (3.7)	
8	40,168	24,525	23,620	905	15,643	61.1	58.8	3.7 (3.7)	
9	40,201	24,630	23,805	826	15,571	61.3	59.2	3.4 (3.6)	
10	40,236	24,655	23,856	799	15,581	61.3	59.3	3.2 (3.5)	
11	40,277	24,625	23,806	819	15,652	61.1	59.1	3.3 (3.6)	
12	40,316	24,063	23,229	834	16,253	59.7	57.6	3.5 (3.6)	
2010. 1	40,387	24,082	22,865	1,216	16,305	59.6	56.6	5.0 (4.8)	
2	40,420	24,035	22,867	1,169	16,384	59.5	56.6	4.9 (4.4)	
3	40,455	24,382	23,377	1,005	16,073	60.3	57.8	4.1 (3.8)	
4	40,489	24,858	23,924	934	15,632	61.4	59.1	3.8 (3.7)	
5	40,533	25,099	24,306	793	15,434	61.9	60.0	3.2 (3.2)	
6	40,572	25,158	24,280	878	15,415	62.0	59.8	3.5 (3.5)	
7	40,615	25,232	24,301	931	15,383	62.1	59.8	3.7 (3.7)	
8	40,651	24,836	24,005	831	15,815	61.1	59.1	3.3 (3.4)	
9	40,681	24,911	24,054	857	15,770	61.2	59.1	3.4 (3.7)	
10	40,715	25,004	24,172	832	15,711	61.4	59.4	3.3 (3.6)	
11	40,755	24,847	24,109	737	15,909	61.0	59.2	3.0 (3.2)	

주 : 1) 취업자/15세이상인구*100

2) ()내는 계절조정 실업률

1. 전체 경제활동인구 총괄 증감률

(단위 : 전년대비, %)

	15세 이상 인구					경제활동 참가율 ¹⁾ (%p)	고용률 ¹⁾ (%p)	실업률 ¹⁾ (%p)
	경 제 활 동 인 구			비 경 제 활동인구				
		취업자	실업자					
2005	1.5	1.4	1.3	3.1	1.8	-0.1	-0.1	0.0
2006	1.2	1.0	1.3	-6.7	1.6	-0.1	0.0	-0.2
2007	1.1	1.0	1.2	-5.4	1.2	-0.1	0.1	-0.3
2008	1.1	0.5	0.6	-1.7	2.0	-0.3	-0.3	0.0
2009	1.2	0.2	-0.3	15.5	2.9	-0.7	-0.9	0.4
2008.3/4	1.1	0.6	0.6	-0.6	1.9	-0.3	-0.3	0.0
4/4	1.1	0.3	0.2	3.2	2.5	-0.5	-0.6	0.1
2009.1/4	1.2	-0.2	-0.6	13.4	3.3	-0.8	-1.1	0.4
2/4	1.2	0.2	-0.6	23.0	3.0	-0.6	-1.1	0.7
3/4	1.3	0.5	0.0	17.9	2.5	-0.5	-0.8	0.5
4/4	1.3	0.2	0.0	7.9	3.0	-0.6	-0.7	0.2
2010.1/4	1.3	1.5	0.6	24.4	1.0	0.1	-0.4	0.9
2/4	1.3	1.5	1.8	-8.0	1.0	0.1	0.3	-0.3
3/4	1.2	1.4	1.6	-1.5	0.8	0.2	0.2	-0.1
2008. 10	1.1	0.4	0.4	0.4	2.3	-0.4	-0.4	0.0
11	1.1	0.4	0.3	2.3	2.4	-0.4	-0.5	0.1
12	1.2	0.2	-0.1	6.9	2.8	-0.6	-0.7	0.2
2009. 1	1.2	-0.1	-0.4	9.5	3.2	-0.8	-1.0	0.3
2	1.2	-0.2	-0.6	12.9	3.2	-0.8	-1.0	0.4
3	1.2	-0.2	-0.8	17.6	3.4	-0.9	-1.2	0.6
4	1.2	-0.2	-0.8	18.9	3.4	-0.8	-1.2	0.6
5	1.2	-0.1	-0.9	24.5	3.5	-0.8	-1.2	0.8
6	1.3	0.8	0.0	25.6	2.0	-0.3	-0.7	0.8
7	1.3	0.3	-0.3	20.6	2.8	-0.6	-0.9	0.6
8	1.3	0.6	0.0	18.5	2.4	-0.4	-0.8	0.6
9	1.3	0.7	0.3	14.3	2.2	-0.3	-0.6	0.4
10	1.3	0.3	0.0	8.6	2.9	-0.6	-0.7	0.2
11	1.3	0.2	0.0	9.3	3.0	-0.7	-0.8	0.2
12	1.3	0.1	-0.1	6.0	3.0	-0.7	-0.8	0.2
2010. 1	1.3	1.6	0.0	43.4	0.9	0.1	-0.7	1.4
2	1.3	1.6	0.5	26.4	0.9	0.2	-0.4	1.0
3	1.3	1.3	1.2	5.5	1.2	0.1	-0.1	0.1
4	1.3	1.6	1.7	0.1	0.7	0.2	0.3	0.0
5	1.3	1.8	2.5	-15.4	0.4	0.3	0.7	-0.6
6	1.2	0.9	1.3	-8.6	1.7	-0.2	0.0	-0.4
7	1.2	1.9	2.0	0.4	0.1	0.4	0.4	0.0
8	1.2	1.3	1.6	-8.2	1.1	0.0	0.3	-0.4
9	1.2	1.1	1.0	3.9	1.3	-0.1	-0.1	0.0
10	1.2	1.4	1.3	4.2	0.8	0.1	0.1	0.1
11	1.2	0.9	1.3	-10.0	1.6	-0.1	0.1	-0.3

주 : 1) 전년대비 증감차

1. 남자 경제활동인구 총괄

(단위 : 천명)

	15세 이상 인구					경제활동 참가율 (%)	고용률 ¹⁾ (%)	실업률 ²⁾ (%)	
	경 제	활 동 인 구		비 경 제 활동인구					
		취업자	실업자						
2005	18,616	13,883	13,330	553	4,734	74.6	71.6	4.0	
2006	18,863	13,978	13,444	533	4,885	74.1	71.3	3.8	
2007	19,084	14,124	13,607	517	4,960	74.0	71.3	3.7	
2008	19,324	14,208	13,703	505	5,117	73.5	70.9	3.6	
2009	19,596	14,319	13,734	584	5,278	73.1	70.1	4.1	
2008.3/4	19,356	14,298	13,800	498	5,058	73.9	71.3	3.5 (3.5)	
4/4	19,418	14,231	13,728	503	5,187	73.3	70.7	3.5 (3.7)	
2009.1/4	19,501	14,042	13,437	605	5,459	72.0	68.9	4.3 (4.0)	
2/4	19,563	14,461	13,849	612	5,103	73.9	70.8	4.2 (4.2)	
3/4	19,634	14,427	13,834	593	5,207	73.5	70.5	4.1 (4.2)	
4/4	19,686	14,344	13,817	527	5,342	72.9	70.2	3.7 (3.9)	
2010.1/4	19,769	14,242	13,554	688	5,527	72.0	68.6	4.8 (4.5)	
2/4	19,818	14,602	14,037	565	5,216	73.7	70.8	3.9 (3.8)	
3/4	19,878	14,585	14,040	545	5,292	73.4	70.6	3.7 (3.8)	
2008. 10	19,395	14,280	13,798	482	5,115	73.6	71.1	3.4 (3.6)	
11	19,419	14,310	13,810	499	5,110	73.7	71.1	3.5 (3.7)	
12	19,441	14,103	13,576	527	5,337	72.5	69.8	3.7 (3.9)	
2009. 1	19,484	13,968	13,401	567	5,516	71.7	68.8	4.1 (3.9)	
2	19,501	13,975	13,367	608	5,526	71.7	68.5	4.4 (4.0)	
3	19,518	14,183	13,542	641	5,335	72.7	69.4	4.5 (4.2)	
4	19,538	14,350	13,738	612	5,188	73.4	70.3	4.3 (4.1)	
5	19,564	14,455	13,848	607	5,109	73.9	70.8	4.2 (4.3)	
6	19,589	14,578	13,962	617	5,011	74.4	71.3	4.2 (4.3)	
7	19,614	14,494	13,876	619	5,120	73.9	70.7	4.3 (4.2)	
8	19,637	14,393	13,787	606	5,244	73.3	70.2	4.2 (4.2)	
9	19,651	14,394	13,838	556	5,258	73.2	70.4	3.9 (4.1)	
10	19,667	14,380	13,857	523	5,287	73.1	70.5	3.6 (3.9)	
11	19,687	14,427	13,891	536	5,259	73.3	70.6	3.7 (4.0)	
12	19,705	14,225	13,702	523	5,480	72.2	69.5	3.7 (3.8)	
2010. 1	19,755	14,213	13,492	721	5,542	71.9	68.3	5.1 (4.9)	
2	19,768	14,192	13,483	709	5,576	71.8	68.2	5.0 (4.6)	
3	19,783	14,320	13,687	634	5,463	72.4	69.2	4.4 (4.1)	
4	19,797	14,535	13,925	611	5,261	73.4	70.3	4.2 (4.1)	
5	19,819	14,635	14,116	519	5,185	73.8	71.2	3.5 (3.6)	
6	19,838	14,636	14,070	566	5,202	73.8	70.9	3.9 (3.9)	
7	19,862	14,713	14,116	597	5,149	74.1	71.1	4.1 (4.0)	
8	19,879	14,529	14,006	523	5,351	73.1	70.5	3.6 (3.6)	
9	19,891	14,514	13,999	515	5,377	73.0	70.4	3.6 (3.8)	
10	19,907	14,603	14,086	518	5,303	73.4	70.8	3.5 (3.8)	
11	19,927	14,557	14,072	485	5,370	73.1	70.6	3.3 (3.6)	

주 : 1) 취업자/15세이상인구*100

2) ()내는 계절조정 실업률

1. 남자 경제활동인구 총괄 증감률

(단위 : 전년대비, %)

	15세 이상 인구					경제활동 참가율 ¹⁾ (%)	고용률 ¹⁾ (%)	실업률 ¹⁾ (%)
	경 제 활 동 인 구			비 경 제 활동인구				
		취업자	실업자					
2005	1.7	1.1	1.0	3.5	3.3	-0.4	-0.4	0.1
2006	1.3	0.7	0.9	-3.5	3.2	-0.5	-0.3	-0.2
2007	1.2	1.0	1.2	-3.1	1.5	-0.1	0.0	-0.1
2008	1.3	0.6	0.7	-2.4	3.2	-0.5	-0.4	-0.1
2009	1.4	0.8	0.2	15.8	3.2	-0.4	-0.8	0.5
2008.3/4	1.2	0.7	0.7	0.2	2.9	-0.4	-0.4	0.0
4/4	1.3	0.5	0.3	5.2	3.6	-0.6	-0.7	0.1
2009.1/4	1.4	0.4	-0.2	16.0	4.0	-0.7	-1.1	0.6
2/4	1.4	1.0	0.2	23.5	2.7	-0.3	-0.9	0.7
3/4	1.4	0.9	0.2	19.1	2.9	-0.4	-0.8	0.6
4/4	1.4	0.8	0.6	4.9	3.0	-0.4	-0.5	0.2
2010.1/4	1.4	1.4	0.9	13.7	1.2	0.0	-0.3	0.5
2/4	1.3	1.0	1.4	-7.6	2.2	-0.2	0.0	-0.3
3/4	1.2	1.1	1.5	-8.1	1.6	-0.1	0.1	-0.4
2008. 10	1.3	0.4	0.4	0.5	3.7	-0.6	-0.6	0.0
11	1.3	0.6	0.5	4.3	3.3	-0.5	-0.6	0.1
12	1.3	0.4	0.0	10.8	3.9	-0.7	-0.9	0.3
2009. 1	1.4	0.3	-0.1	13.1	4.3	-0.8	-1.1	0.5
2	1.4	0.5	0.0	13.5	3.7	-0.6	-1.0	0.5
3	1.4	0.5	-0.3	21.2	3.9	-0.6	-1.2	0.8
4	1.4	0.6	-0.1	17.8	3.8	-0.7	-1.1	0.7
5	1.4	0.8	-0.1	23.9	3.3	-0.5	-1.0	0.8
6	1.4	1.6	0.7	29.1	0.9	0.1	-0.5	0.9
7	1.4	0.8	0.0	22.8	3.3	-0.5	-1.1	0.8
8	1.4	0.7	0.1	19.1	3.5	-0.5	-1.0	0.6
9	1.4	1.2	0.7	15.3	2.0	-0.2	-0.5	0.5
10	1.4	0.7	0.4	8.4	3.4	-0.5	-0.6	0.2
11	1.4	0.8	0.6	7.5	2.9	-0.4	-0.5	0.2
12	1.4	0.9	0.9	-0.8	2.7	-0.3	-0.3	0.0
2010. 1	1.4	1.8	0.7	27.2	0.5	0.2	-0.5	1.0
2	1.4	1.6	0.9	16.7	0.9	0.1	-0.3	0.6
3	1.4	1.0	1.1	-1.2	2.4	-0.3	-0.2	-0.1
4	1.3	1.3	1.4	-0.3	1.4	0.0	0.0	-0.1
5	1.3	1.2	1.9	-14.5	1.5	-0.1	0.4	-0.7
6	1.3	0.4	0.8	-8.2	3.8	-0.6	-0.4	-0.3
7	1.3	1.5	1.7	-3.5	0.6	0.2	0.4	-0.2
8	1.2	0.9	1.6	-13.7	2.0	-0.2	0.3	-0.6
9	1.2	0.8	1.2	-7.2	2.3	-0.2	0.0	-0.3
10	1.2	1.6	1.6	-1.0	0.3	0.3	0.3	-0.1
11	1.2	0.9	1.3	-9.6	2.1	-0.2	0.0	-0.4

주 : 1) 전년대비 증감차

1. 여자 경제활동인구 총괄

(단위 : 천명)

	15세 이상 인구					경제활동 참가율 (%)	고용률 ¹⁾ (%)	실업률 ²⁾ (%)	
	경 제	활 동 인 구		비 경 제 활동인구					
		취업자	실업자						
2005	19,683	9,860	9,526	334	9,823	50.1	48.4	3.4	
2006	19,899	10,001	9,706	294	9,898	50.3	48.8	2.9	
2007	20,086	10,092	9,826	266	9,994	50.2	48.9	2.6	
2008	20,273	10,139	9,874	265	10,134	50.0	48.7	2.6	
2009	20,496	10,076	9,772	304	10,420	49.2	47.7	3.0	
2008.3/4	20,301	10,205	9,951	254	10,096	50.3	49.0	2.5 (2.6)	
4/4	20,348	10,163	9,908	255	10,185	49.9	48.7	2.5 (2.7)	
2009.1/4	20,399	9,770	9,468	303	10,629	47.9	46.4	3.1 (2.8)	
2/4	20,464	10,220	9,888	332	10,245	49.9	48.3	3.2 (3.2)	
3/4	20,530	10,210	9,917	293	10,321	49.7	48.3	2.9 (3.0)	
4/4	20,590	10,104	9,814	290	10,487	49.1	47.7	2.9 (3.1)	
2010.1/4	20,652	9,924	9,483	442	10,727	48.1	45.9	4.5 (4.1)	
2/4	20,714	10,436	10,133	303	10,277	50.4	48.9	2.9 (2.9)	
3/4	20,771	10,408	10,080	328	10,364	50.1	48.5	3.2 (3.3)	
2008. 10	20,332	10,302	10,049	254	10,030	50.7	49.4	2.5 (2.7)	
11	20,348	10,256	10,006	251	10,091	50.4	49.2	2.4 (2.7)	
12	20,364	9,929	9,669	260	10,435	48.8	47.5	2.6 (2.7)	
2009. 1	20,380	9,741	9,460	281	10,640	47.8	46.4	2.9 (2.7)	
2	20,399	9,692	9,375	317	10,707	47.5	46.0	3.3 (2.8)	
3	20,419	9,879	9,568	311	10,540	48.4	46.9	3.1 (2.9)	
4	20,440	10,107	9,786	320	10,333	49.4	47.9	3.2 (3.1)	
5	20,464	10,203	9,872	331	10,261	49.9	48.2	3.2 (3.3)	
6	20,489	10,349	10,005	344	10,139	50.5	48.8	3.3 (3.3)	
7	20,511	10,261	9,952	309	10,249	50.0	48.5	3.0 (3.0)	
8	20,531	10,132	9,832	299	10,399	49.3	47.9	3.0 (3.0)	
9	20,550	10,236	9,966	270	10,314	49.8	48.5	2.6 (2.9)	
10	20,570	10,275	9,999	276	10,295	50.0	48.6	2.7 (2.9)	
11	20,590	10,198	9,915	283	10,392	49.5	48.2	2.8 (3.1)	
12	20,611	9,838	9,527	311	10,773	47.7	46.2	3.2 (3.2)	
2010. 1	20,632	9,868	9,374	495	10,763	47.8	45.4	5.0 (4.8)	
2	20,652	9,843	9,384	459	10,808	47.7	45.4	4.7 (4.1)	
3	20,672	10,062	9,691	371	10,611	48.7	46.9	3.7 (3.4)	
4	20,693	10,323	10,000	323	10,370	49.9	48.3	3.1 (3.0)	
5	20,714	10,464	10,190	274	10,250	50.5	49.2	2.6 (2.6)	
6	20,734	10,522	10,210	312	10,213	50.7	49.2	3.0 (2.9)	
7	20,753	10,519	10,185	334	10,234	50.7	49.1	3.2 (3.2)	
8	20,772	10,307	10,000	308	10,464	49.6	48.1	3.0 (3.1)	
9	20,790	10,397	10,055	342	10,394	50.0	48.4	3.3 (3.6)	
10	20,809	10,401	10,086	314	10,408	50.0	48.5	3.0 (3.2)	
11	20,828	10,290	10,037	253	10,539	49.4	48.2	2.5 (2.7)	

주 : 1) 취업자/15세이상인구*100

2) ()내는 계절조정 실업률

1. 여자 경제활동인구 총괄 증감률

(단위 : 전년대비, %)

	15세 이상 인구					경제활동 참가율 ¹⁾ (%p)	고용률 ¹⁾ (%p)	실업률 ¹⁾ (%p)
	경 제 활 동 인 구			비 경 제 활동인구				
			취업자		실업자			
2005	1.4	1.8	1.7	2.5	1.1	0.2	0.1	0.0
2006	1.1	1.4	1.9	-12.0	0.8	0.2	0.4	-0.5
2007	0.9	0.9	1.2	-9.5	1.0	-0.1	0.1	-0.3
2008	0.9	0.5	0.5	-0.5	1.4	-0.2	-0.2	0.0
2009	1.1	-0.6	-1.0	15.0	2.8	-0.8	-1.0	0.4
2008.3/4	0.9	0.4	0.5	-2.3	1.4	-0.2	-0.2	-0.1
4/4	1.0	0.1	0.1	-0.5	1.9	-0.5	-0.4	0.0
2009.1/4	1.0	-1.0	-1.3	8.5	3.0	-1.0	-1.1	0.3
2/4	1.1	-1.0	-1.6	22.1	3.1	-1.1	-1.3	0.6
3/4	1.1	0.0	-0.3	15.4	2.2	-0.6	-0.7	0.4
4/4	1.2	-0.6	-1.0	13.9	3.0	-0.8	-1.0	0.4
2010.1/4	1.2	1.6	0.2	46.0	0.9	0.2	-0.5	1.4
2/4	1.2	2.1	2.5	-8.7	0.3	0.5	0.6	-0.3
3/4	1.2	1.9	1.6	12.0	0.4	0.4	0.2	0.3
2008. 10	1.0	0.4	0.4	0.1	1.6	-0.3	-0.3	0.0
11	1.0	0.1	0.1	-1.4	2.0	-0.5	-0.4	-0.1
12	1.0	-0.2	-0.2	-0.2	2.2	-0.5	-0.5	0.0
2009. 1	1.0	-0.8	-0.9	2.9	2.7	-0.9	-0.9	0.1
2	1.0	-1.1	-1.5	11.9	3.0	-1.0	-1.1	0.4
3	1.0	-1.2	-1.5	10.7	3.2	-1.1	-1.2	0.3
4	1.0	-1.2	-1.7	21.1	3.3	-1.1	-1.3	0.6
5	1.1	-1.4	-2.1	25.5	3.6	-1.2	-1.6	0.7
6	1.1	-0.3	-0.9	19.9	2.6	-0.7	-1.0	0.5
7	1.1	-0.3	-0.7	16.4	2.5	-0.7	-0.9	0.4
8	1.1	0.4	0.0	17.3	1.9	-0.4	-0.6	0.5
9	1.2	0.0	-0.3	12.3	2.3	-0.6	-0.7	0.2
10	1.2	-0.3	-0.5	8.9	2.6	-0.7	-0.8	0.2
11	1.2	-0.6	-0.9	12.8	3.0	-0.9	-1.0	0.4
12	1.2	-0.9	-1.5	19.9	3.2	-1.1	-1.3	0.6
2010. 1	1.2	1.3	-0.9	76.2	1.2	0.0	-1.0	2.1
2	1.2	1.6	0.1	45.1	0.9	0.2	-0.6	1.4
3	1.2	1.9	1.3	19.4	0.7	0.3	0.0	0.6
4	1.2	2.1	2.2	0.8	0.4	0.5	0.4	-0.1
5	1.2	2.6	3.2	-17.2	-0.1	0.6	1.0	-0.6
6	1.2	1.7	2.0	-9.3	0.7	0.2	0.4	-0.3
7	1.2	2.5	2.3	8.1	-0.2	0.7	0.6	0.2
8	1.2	1.7	1.7	2.9	0.6	0.3	0.2	0.0
9	1.2	1.6	0.9	26.7	0.8	0.2	-0.1	0.7
10	1.2	1.2	0.9	13.8	1.1	0.0	-0.1	0.3
11	1.2	0.9	1.2	-10.7	1.4	-0.1	0.0	-0.3

주 : 1) 전년대비 증감차

2. 연령계층별 취업자

(단위 : 천명)

	전 체 취업자	15~29세	15~19	20~29	30~39	40~49	50~59	60세 이상
2005	22,856	4,450	243	4,207	6,122	6,305	3,599	2,381
2006	23,151	4,270	209	4,061	6,136	6,407	3,835	2,503
2007	23,433	4,202	211	3,992	6,035	6,484	4,093	2,618
2008	23,577	4,084	190	3,894	6,010	6,548	4,300	2,636
2009	23,506	3,957	178	3,779	5,837	6,524	4,498	2,690
2008.3/4	23,752	4,104	209	3,896	5,979	6,566	4,348	2,754
4/4	23,636	3,984	146	3,838	5,992	6,595	4,397	2,668
2009.1/4	22,904	3,919	178	3,741	5,834	6,451	4,303	2,397
2/4	23,737	4,018	166	3,853	5,862	6,561	4,501	2,795
3/4	23,751	3,982	200	3,782	5,811	6,536	4,560	2,863
4/4	23,631	3,908	167	3,740	5,843	6,549	4,628	2,704
2010.1/4	23,037	3,907	208	3,700	5,792	6,430	4,554	2,353
2/4	24,170	3,961	185	3,776	5,849	6,609	4,844	2,909
3/4	24,120	3,938	229	3,709	5,832	6,575	4,855	2,920
2008. 10	23,847	3,994	141	3,853	6,019	6,601	4,439	2,794
11	23,816	4,000	131	3,868	5,999	6,622	4,437	2,759
12	23,245	3,959	165	3,794	5,958	6,562	4,316	2,451
2009. 1	22,861	3,977	208	3,769	5,864	6,457	4,245	2,317
2	22,742	3,915	185	3,730	5,811	6,429	4,270	2,318
3	23,110	3,863	140	3,723	5,827	6,468	4,395	2,557
4	23,524	3,978	157	3,821	5,840	6,542	4,462	2,702
5	23,720	4,042	170	3,872	5,857	6,546	4,493	2,782
6	23,967	4,035	170	3,865	5,888	6,594	4,549	2,901
7	23,828	4,090	230	3,860	5,811	6,551	4,533	2,843
8	23,620	3,965	213	3,752	5,774	6,506	4,531	2,845
9	23,805	3,891	158	3,733	5,847	6,551	4,615	2,901
10	23,856	3,855	144	3,711	5,843	6,583	4,659	2,916
11	23,806	3,921	162	3,759	5,857	6,569	4,665	2,794
12	23,229	3,946	195	3,751	5,827	6,495	4,558	2,404
2010. 1	22,865	3,991	247	3,744	5,784	6,401	4,478	2,212
2	22,867	3,900	212	3,688	5,774	6,389	4,525	2,279
3	23,377	3,831	164	3,667	5,819	6,500	4,659	2,569
4	23,924	3,905	171	3,735	5,827	6,600	4,782	2,810
5	24,306	4,027	207	3,821	5,858	6,609	4,867	2,944
6	24,280	3,950	178	3,771	5,860	6,618	4,881	2,972
7	24,301	4,072	279	3,793	5,843	6,599	4,847	2,940
8	24,005	3,910	230	3,680	5,812	6,550	4,840	2,894
9	24,054	3,833	178	3,655	5,840	6,577	4,877	2,927
10	24,172	3,814	181	3,633	5,863	6,607	4,949	2,939
11	24,109	3,868	192	3,675	5,874	6,617	4,939	2,811

2. 연령계층별 취업자 증감률

(단위 : 전년대비, %)

	전 체 취 업 자	15~29세	15~19	20~29	30~39	40~49	50~59	60세 이상
2005	1.3	-2.8	-5.9	-2.6	-1.0	1.6	8.0	5.5
2006	1.3	-4.0	-13.9	-3.5	0.2	1.6	6.6	5.1
2007	1.2	-1.6	0.7	-1.7	-1.6	1.2	6.7	4.6
2008	0.6	-2.8	-9.8	-2.5	-0.4	1.0	5.1	0.7
2009	-0.3	-3.1	-6.5	-3.0	-2.9	-0.4	4.6	2.1
2008.3/4	0.6	-2.7	-9.9	-2.3	-0.6	1.4	4.0	1.1
4/4	0.2	-4.0	-19.7	-3.3	-1.5	0.9	4.9	1.9
2009.1/4	-0.6	-5.1	-16.0	-4.5	-2.7	0.1	4.7	1.0
2/4	-0.6	-2.4	-14.5	-1.8	-3.5	-0.4	3.6	1.8
3/4	0.0	-3.0	-4.1	-2.9	-2.8	-0.5	4.9	4.0
4/4	0.0	-1.9	14.7	-2.6	-2.5	-0.7	5.2	1.4
2010.1/4	0.6	-0.3	16.8	-1.1	-0.7	-0.3	5.8	-1.8
2/4	1.8	-1.4	11.8	-2.0	-0.2	0.7	7.6	4.1
3/4	1.6	-1.1	14.3	-1.9	0.4	0.6	6.5	2.0
2008. 10	0.4	-3.9	-18.6	-3.3	-0.6	0.7	4.9	1.5
11	0.3	-4.3	-26.7	-3.3	-2.1	1.1	5.4	3.3
12	-0.1	-3.8	-14.2	-3.3	-1.8	0.7	4.5	0.9
2009. 1	-0.4	-5.7	-16.3	-5.0	-1.9	0.4	4.9	1.1
2	-0.6	-4.8	-11.8	-4.4	-2.8	0.4	4.5	0.6
3	-0.8	-4.9	-20.7	-4.2	-3.3	-0.4	4.7	1.2
4	-0.8	-2.8	-16.7	-2.1	-3.8	-0.3	3.7	0.6
5	-0.9	-2.7	-16.7	-2.0	-3.5	-0.6	3.2	0.0
6	0.0	-1.7	-10.0	-1.3	-3.3	-0.4	3.9	4.7
7	-0.3	-2.7	-6.8	-2.4	-3.4	-0.6	4.4	3.2
8	0.0	-3.1	-6.9	-2.9	-2.8	-0.5	4.7	4.7
9	0.3	-3.2	4.4	-3.5	-2.3	-0.2	5.5	4.1
10	0.0	-3.5	2.3	-3.7	-2.9	-0.3	5.0	4.4
11	0.0	-2.0	23.3	-2.8	-2.4	-0.8	5.1	1.3
12	-0.1	-0.3	18.5	-1.1	-2.2	-1.0	5.6	-1.9
2010. 1	0.0	0.3	18.8	-0.7	-1.4	-0.9	5.5	-4.5
2	0.5	-0.4	14.7	-1.1	-0.6	-0.6	6.0	-1.7
3	1.2	-0.9	16.7	-1.5	-0.1	0.5	6.0	0.5
4	1.7	-1.8	8.5	-2.2	-0.2	0.9	7.2	4.0
5	2.5	-0.4	21.4	-1.3	0.0	1.0	8.3	5.8
6	1.3	-2.1	5.1	-2.4	-0.5	0.4	7.3	2.4
7	2.0	-0.4	21.2	-1.7	0.6	0.7	6.9	3.4
8	1.6	-1.4	8.0	-1.9	0.6	0.7	6.8	1.7
9	1.0	-1.5	12.8	-2.1	-0.1	0.4	5.7	0.9
10	1.3	-1.1	25.8	-2.1	0.3	0.4	6.2	0.8
11	1.3	-1.4	18.6	-2.2	0.3	0.7	5.9	0.6

3. 산업별 취업자

(단위 : 천명)

	전 체 취업자	농림 어업	광공업		사회간접자본 및 기타서비스업				
				제조업		건설업	도소매· 음식숙박	전기·운수 통신·금융	사업·개인· 공공서비스
2005	22,856	1,813	4,146	4,130	16,897	1,813	5,804	2,619	6,661
2006	23,151	1,781	4,073	4,057	17,298	1,833	5,760	2,705	7,000
2007	23,433	1,723	4,031	4,014	17,679	1,849	5,722	2,773	7,336
2008	23,577	1,686	3,985	3,963	17,906	1,812	5,675	2,786	7,633
2009	23,506	1,648	3,859	3,836	17,998	1,720	5,536	2,761	7,981
2008.3/4	23,752	1,824	3,957	3,934	17,970	1,801	5,670	2,778	7,721
4/4	23,636	1,695	3,933	3,910	18,009	1,811	5,657	2,754	7,787
2009.1/4	22,904	1,398	3,872	3,850	17,634	1,705	5,589	2,722	7,618
2/4	23,737	1,817	3,865	3,843	18,055	1,772	5,534	2,765	7,984
3/4	23,751	1,799	3,815	3,791	18,138	1,699	5,511	2,753	8,175
4/4	23,631	1,579	3,885	3,862	18,167	1,704	5,511	2,802	8,149
2010.1/4	23,037	1,235	3,934	3,911	17,868	1,644	5,532	2,834	7,859
2/4	24,170	1,733	4,035	4,015	18,402	1,816	5,461	2,831	8,294
3/4	24,120	1,754	4,072	4,053	18,293	1,791	5,443	2,816	8,244
2008. 10	23,847	1,874	3,967	3,945	18,005	1,833	5,630	2,745	7,797
11	23,816	1,810	3,920	3,897	18,086	1,841	5,642	2,767	7,836
12	23,245	1,400	3,911	3,888	17,935	1,759	5,699	2,749	7,728
2009. 1	22,861	1,282	3,916	3,895	17,663	1,698	5,655	2,747	7,563
2	22,742	1,340	3,863	3,842	17,539	1,681	5,569	2,704	7,586
3	23,110	1,573	3,836	3,813	17,701	1,736	5,543	2,716	7,705
4	23,524	1,757	3,868	3,846	17,899	1,773	5,531	2,743	7,852
5	23,720	1,837	3,868	3,846	18,016	1,768	5,519	2,774	7,954
6	23,967	1,858	3,858	3,836	18,251	1,776	5,551	2,779	8,145
7	23,828	1,794	3,824	3,802	18,210	1,692	5,572	2,747	8,198
8	23,620	1,788	3,784	3,761	18,048	1,681	5,495	2,741	8,131
9	23,805	1,815	3,835	3,810	18,155	1,724	5,467	2,770	8,195
10	23,856	1,845	3,881	3,858	18,130	1,686	5,453	2,757	8,234
11	23,806	1,660	3,879	3,855	18,267	1,726	5,514	2,808	8,219
12	23,229	1,231	3,895	3,872	18,104	1,701	5,567	2,842	7,994
2010. 1	22,865	1,123	3,947	3,924	17,796	1,617	5,602	2,839	7,737
2	22,867	1,197	3,908	3,886	17,762	1,595	5,539	2,833	7,797
3	23,377	1,385	3,946	3,924	18,047	1,720	5,455	2,829	8,043
4	23,924	1,630	4,010	3,991	18,285	1,792	5,434	2,839	8,220
5	24,306	1,750	4,057	4,036	18,499	1,814	5,526	2,832	8,327
6	24,280	1,820	4,038	4,017	18,422	1,843	5,421	2,822	8,336
7	24,301	1,754	4,059	4,040	18,489	1,810	5,552	2,797	8,330
8	24,005	1,752	4,078	4,058	18,175	1,790	5,402	2,822	8,162
9	24,054	1,757	4,081	4,062	18,216	1,773	5,375	2,828	8,240
10	24,172	1,790	4,117	4,098	18,264	1,780	5,394	2,841	8,250
11	24,109	1,610	4,159	4,139	18,340	1,776	5,444	2,853	8,268

주 : (신)산업분류는 한국표준산업분류 9차개정(2008년) 기준임.

3. 산업별 취업자 증감률

(단위 : 전년대비, %)

	전 체 취업자	농림 어업	광공업	제조업	사회간접자본 및 기타서비스업				
					건설업	도소매· 음식숙박	전기·운수 통신·금융	사업·개인· 공공서비스	
2005	1.3	-0.6	-1.1	-1.1	2.1	-0.3	-0.9	2.6	5.5
2006	1.3	-1.8	-1.8	-1.8	2.4	1.1	-0.8	3.3	5.1
2007	1.2	-3.3	-1.0	-1.0	2.2	0.9	-0.7	2.5	4.8
2008	0.6	-2.1	-1.1	-1.3	1.3	-2.0	-0.8	0.5	4.1
2009	-0.3	-2.2	-3.2	-3.2	0.5	-5.0	-2.4	-0.9	4.6
2008.3/4	0.6	-2.0	-1.1	-1.3	1.3	-2.2	-0.8	-0.7	4.5
4/4	0.2	0.5	-2.5	-2.6	0.8	-2.2	-1.1	-1.9	4.0
2009.1/4	-0.6	1.0	-4.1	-4.1	0.0	-2.5	-2.0	-2.6	3.2
2/4	-0.6	-1.3	-3.8	-3.8	0.2	-6.0	-2.4	-1.8	4.5
3/4	0.0	-1.4	-3.6	-3.6	0.9	-5.7	-2.8	-0.9	5.9
4/4	0.0	-6.9	-1.2	-1.2	0.9	-5.9	-2.6	1.8	4.6
2010.1/4	0.6	-11.7	1.6	1.6	1.3	-3.6	-1.0	4.1	3.2
2/4	1.8	-4.6	4.4	4.5	1.9	2.5	-1.3	2.4	3.9
3/4	1.6	-2.5	6.8	6.9	0.9	5.4	-1.2	2.3	0.9
2008. 10	0.4	-1.2	-2.1	-2.3	1.2	-2.3	-0.8	-1.7	4.6
11	0.3	2.4	-2.0	-2.2	0.7	-1.7	-1.3	-2.2	3.8
12	-0.1	0.3	-3.2	-3.3	0.6	-2.7	-1.1	-1.7	3.6
2009. 1	-0.4	1.2	-3.2	-3.2	0.1	-2.4	-1.6	-2.3	2.9
2	-0.6	0.5	-4.4	-4.4	0.2	-1.0	-2.0	-2.7	3.3
3	-0.8	1.4	-4.6	-4.7	-0.2	-3.9	-2.4	-2.9	3.5
4	-0.8	0.0	-3.9	-3.9	-0.2	-6.7	-2.2	-2.4	3.9
5	-0.9	-2.6	-3.5	-3.5	-0.2	-6.6	-2.8	-2.1	4.1
6	0.0	-1.3	-3.9	-3.9	1.0	-4.7	-2.2	-0.9	5.4
7	-0.3	-1.2	-4.4	-4.3	0.7	-7.0	-2.9	-2.0	6.1
8	0.0	-1.9	-3.5	-3.5	1.0	-5.9	-2.7	-1.0	6.0
9	0.3	-1.0	-2.9	-3.0	1.1	-4.2	-2.8	0.2	5.5
10	0.0	-1.5	-2.2	-2.2	0.7	-8.0	-3.1	0.4	5.6
11	0.0	-8.3	-1.0	-1.1	1.0	-6.2	-2.3	1.5	4.9
12	-0.1	-12.1	-0.4	-0.4	0.9	-3.3	-2.3	3.4	3.4
2010. 1	0.0	-12.4	0.8	0.8	0.8	-4.8	-0.9	3.3	2.3
2	0.5	-10.7	1.2	1.2	1.3	-5.2	-0.5	4.8	2.8
3	1.2	-12.0	2.9	2.9	2.0	-0.9	-1.6	4.2	4.4
4	1.7	-7.3	3.7	3.8	2.2	1.1	-1.7	3.5	4.7
5	2.5	-4.7	4.9	4.9	2.7	2.6	0.1	2.1	4.7
6	1.3	-2.1	4.7	4.7	0.9	3.8	-2.3	1.5	2.3
7	2.0	-2.3	6.1	6.2	1.5	7.0	-0.4	1.8	1.6
8	1.6	-2.0	7.8	7.9	0.7	6.5	-1.7	3.0	0.4
9	1.0	-3.2	6.4	6.6	0.3	2.8	-1.7	2.1	0.6
10	1.3	-3.0	6.1	6.2	0.7	5.6	-1.1	3.0	0.2
11	1.3	-3.0	7.2	7.4	0.4	2.9	-1.3	1.6	0.6

4. 직업별 취업자

(단위 : 천명)

	전 체 취업자	전문·기술· 행정관리자	사 무 종사자	서 비 스 · 판매종사자	농림·어업 숙련종사자	기능·기계 조작·조립· 단순노무종사자
2005	22,856	4,199	3,376	5,752	1,706	7,824
2006	23,151	4,442	3,372	5,725	1,673	7,938
2007	23,433	4,651	3,388	5,698	1,620	8,076
2008	23,577	4,931	3,486	5,663	1,569	7,929
2009	23,506	4,972	3,590	5,507	1,524	7,912
2008.3/4	23,752	4,960	3,508	5,676	1,715	7,893
4/4	23,636	4,973	3,508	5,656	1,560	7,939
2009.1/4	22,904	4,907	3,511	5,553	1,309	7,625
2/4	23,737	4,948	3,614	5,515	1,663	7,996
3/4	23,751	4,989	3,593	5,485	1,672	8,011
4/4	23,631	5,044	3,641	5,476	1,452	8,017
2010.1/4	23,037	5,053	3,613	5,469	1,140	7,762
2/4	24,170	5,137	3,718	5,382	1,570	8,364
3/4	24,120	5,156	3,759	5,325	1,635	8,244
2008. 10	23,847	4,946	3,527	5,598	1,738	8,037
11	23,816	4,982	3,503	5,683	1,646	8,002
12	23,245	4,990	3,495	5,688	1,296	7,777
2009. 1	22,861	4,931	3,496	5,602	1,197	7,635
2	22,742	4,919	3,507	5,516	1,253	7,547
3	23,110	4,872	3,529	5,540	1,477	7,692
4	23,524	4,932	3,611	5,511	1,623	7,847
5	23,720	4,926	3,622	5,518	1,681	7,974
6	23,967	4,987	3,611	5,517	1,686	8,167
7	23,828	4,985	3,592	5,557	1,676	8,017
8	23,620	4,965	3,566	5,450	1,668	7,971
9	23,805	5,018	3,620	5,449	1,672	8,046
10	23,856	5,023	3,612	5,455	1,698	8,068
11	23,806	5,052	3,647	5,459	1,511	8,138
12	23,229	5,057	3,665	5,513	1,148	7,847
2010. 1	22,865	5,032	3,618	5,557	1,039	7,619
2	22,867	5,044	3,600	5,466	1,113	7,644
3	23,377	5,082	3,622	5,386	1,267	8,021
4	23,924	5,124	3,697	5,349	1,483	8,272
5	24,306	5,132	3,724	5,436	1,593	8,422
6	24,280	5,155	3,734	5,361	1,632	8,398
7	24,301	5,181	3,758	5,414	1,641	8,307
8	24,005	5,143	3,767	5,291	1,632	8,172
9	24,054	5,145	3,754	5,271	1,633	8,252
10	24,172	5,195	3,778	5,292	1,651	8,256
11	24,109	5,177	3,931	5,293	1,477	8,231

주 : (신)직업분류는 한국표준직업분류 6차개정(2007년) 기준임.

4. 직업별 취업자 증감률

(단위 : 전년대비, %)

	전 체 취업자	전문·기술· 행정관리자	사 무 종사자	서 비 스 · 판매종사자	농림·어업 숙련종사자	기능·기계 조작·조립· 단순노무종사자
2005	1.3	3.3	2.4	-0.9	0.5	1.6
2006	1.3	5.8	-0.1	-0.5	-1.9	1.5
2007	1.2	4.7	0.5	-0.5	-3.2	1.7
2008	0.6	6.0	2.9	-0.6	-3.2	-1.8
2009	-0.3	0.8	3.0	-2.7	-2.8	-0.2
2008.3/4	0.6	4.9	3.5	-0.1	-2.9	-1.9
4/4	0.2	5.1	1.7	-1.0	-0.7	-2.2
2009.1/4	-0.6	0.6	2.9	-1.7	0.7	-2.4
2/4	-0.6	0.7	2.8	-2.7	-2.1	-0.9
3/4	0.0	0.6	2.4	-3.4	-2.5	1.5
4/4	0.0	1.4	3.8	-3.2	-6.9	1.0
2010.1/4	0.6	3.0	2.9	-1.5	-12.9	1.8
2/4	1.8	3.8	2.9	-2.4	-5.6	4.6
3/4	1.6	3.3	4.6	-2.9	-2.2	2.9
2008. 10	0.4	4.5	2.7	-1.4	-2.5	-1.0
11	0.3	4.7	1.9	-0.6	0.8	-2.3
12	-0.1	6.1	0.6	-1.0	-0.3	-3.2
2009. 1	-0.4	0.2	3.0	-0.9	0.7	-2.2
2	-0.6	1.4	3.0	-1.6	0.2	-2.9
3	-0.8	0.2	2.7	-2.5	1.0	-2.1
4	-0.8	1.4	3.7	-2.2	-1.0	-3.0
5	-0.9	-0.2	2.8	-2.7	-2.8	-1.3
6	0.0	0.8	1.9	-3.3	-2.5	1.6
7	-0.3	0.2	2.2	-3.4	-1.7	0.8
8	0.0	0.6	1.7	-3.4	-3.1	2.1
9	0.3	1.0	3.4	-3.3	-2.7	1.7
10	0.0	1.6	2.4	-2.6	-2.3	0.4
11	0.0	1.4	4.1	-4.0	-8.2	1.7
12	-0.1	1.4	4.9	-3.1	-11.5	0.9
2010. 1	0.0	2.1	3.5	-0.8	-13.2	-0.2
2	0.5	2.5	2.6	-0.9	-11.2	1.3
3	1.2	4.3	2.6	-2.8	-14.2	4.3
4	1.7	3.9	2.4	-2.9	-8.7	5.4
5	2.5	4.2	2.8	-1.5	-5.2	5.6
6	1.3	3.4	3.4	-2.8	-3.2	2.8
7	2.0	3.9	4.6	-2.6	-2.0	3.6
8	1.6	3.6	5.6	-2.9	-2.2	2.5
9	1.0	2.5	3.7	-3.3	-2.4	2.6
10	1.3	3.4	4.6	-3.0	-2.7	2.3
11	1.3	2.5	7.8	-3.0	-2.2	1.1

5. 종사상지위별 취업자

(단위 : 천명)

	전 체 취업자	비임금근로자			임금근로자			
			자영업자	무급가족 종 사 자		상 용	임 시	일 용
2005	22,856	7,671	6,172	1,499	15,185	7,917	5,056	2,212
2006	23,151	7,600	6,135	1,466	15,551	8,204	5,143	2,204
2007	23,433	7,463	6,049	1,413	15,970	8,620	5,172	2,178
2008	23,577	7,371	5,970	1,401	16,206	9,007	5,079	2,121
2009	23,506	7,052	5,711	1,341	16,454	9,390	5,101	1,963
2008.3/4	23,752	7,522	6,052	1,470	16,229	9,101	5,050	2,079
4/4	23,636	7,343	5,939	1,404	16,293	9,106	5,062	2,126
2009.1/4	22,904	6,877	5,620	1,258	16,027	9,157	4,928	1,942
2/4	23,737	7,212	5,787	1,425	16,525	9,294	5,136	2,094
3/4	23,751	7,166	5,776	1,390	16,585	9,487	5,174	1,924
4/4	23,631	6,952	5,660	1,292	16,678	9,621	5,167	1,891
2010.1/4	23,037	6,638	5,514	1,124	16,398	9,808	4,892	1,699
2/4	24,170	7,023	5,696	1,327	17,147	10,060	5,179	1,909
3/4	24,120	6,994	5,646	1,348	17,126	10,158	5,148	1,820
2008. 10	23,847	7,533	6,036	1,497	16,314	9,138	5,034	2,142
11	23,816	7,440	6,003	1,437	16,377	9,111	5,071	2,195
12	23,245	7,056	5,779	1,277	16,189	9,068	5,082	2,040
2009. 1	22,861	6,808	5,587	1,221	16,053	9,102	4,982	1,969
2	22,742	6,789	5,558	1,231	15,953	9,194	4,862	1,897
3	23,110	7,034	5,714	1,321	16,076	9,174	4,941	1,961
4	23,524	7,171	5,765	1,406	16,353	9,227	5,051	2,076
5	23,720	7,236	5,791	1,445	16,484	9,316	5,076	2,092
6	23,967	7,231	5,806	1,425	16,736	9,340	5,281	2,115
7	23,828	7,239	5,834	1,405	16,589	9,383	5,255	1,952
8	23,620	7,141	5,760	1,381	16,479	9,472	5,117	1,890
9	23,805	7,118	5,735	1,382	16,687	9,606	5,151	1,931
10	23,856	7,166	5,770	1,397	16,690	9,628	5,170	1,892
11	23,806	7,016	5,696	1,320	16,790	9,603	5,256	1,931
12	23,229	6,674	5,514	1,161	16,555	9,632	5,074	1,849
2010. 1	22,865	6,569	5,475	1,094	16,297	9,712	4,860	1,725
2	22,867	6,585	5,489	1,097	16,282	9,786	4,838	1,657
3	23,377	6,761	5,579	1,182	16,617	9,926	4,976	1,714
4	23,924	6,930	5,659	1,272	16,994	10,011	5,147	1,836
5	24,306	7,051	5,709	1,342	17,255	10,078	5,223	1,953
6	24,280	7,088	5,720	1,367	17,193	10,089	5,165	1,938
7	24,301	7,073	5,706	1,367	17,228	10,107	5,215	1,905
8	24,005	6,958	5,627	1,331	17,048	10,151	5,122	1,775
9	24,054	6,951	5,605	1,346	17,103	10,217	5,106	1,780
10	24,172	6,994	5,624	1,370	17,178	10,280	5,089	1,809
11	24,109	6,809	5,531	1,278	17,300	10,334	5,069	1,898

5. 종사상지위별 취업자 증감률

(단위 : 전년대비, %)

	전 체 취업자	비임금근로자			임금근로자			
			자영업자	무급가족 종 사 자		상 용	임 시	일 용
2005	1.3	0.1	1.0	-3.5	2.0	3.8	-0.5	1.1
2006	1.3	-0.9	-0.6	-2.2	2.4	3.6	1.7	-0.4
2007	1.2	-1.8	-1.4	-3.6	2.7	5.1	0.6	-1.2
2008	0.6	-1.2	-1.3	-0.9	1.5	4.5	-1.8	-2.6
2009	-0.3	-4.3	-4.3	-4.2	1.5	4.3	0.4	-7.4
2008.3/4	0.6	-0.9	-1.2	0.7	1.3	4.0	-1.6	-2.6
4/4	0.2	-1.1	-1.6	0.9	0.8	3.6	-1.8	-3.8
2009.1/4	-0.6	-3.1	-3.4	-1.8	0.5	3.6	-2.7	-5.3
2/4	-0.6	-4.1	-4.7	-1.6	1.1	3.5	-0.1	-6.0
3/4	0.0	-4.7	-4.6	-5.5	2.2	4.2	2.5	-7.5
4/4	0.0	-5.3	-4.7	-7.9	2.4	5.7	2.1	-11.1
2010.1/4	0.6	-3.5	-1.9	-10.6	2.3	7.1	-0.7	-12.5
2/4	1.8	-2.6	-1.6	-6.9	3.8	8.2	0.8	-8.8
3/4	1.6	-2.4	-2.3	-3.0	3.3	7.1	-0.5	-5.4
2008. 10	0.4	-0.9	-1.8	2.8	1.0	3.5	-1.7	-2.8
11	0.3	-1.1	-1.4	0.1	1.0	3.6	-2.0	-2.5
12	-0.1	-1.4	-1.6	-0.4	0.5	3.6	-1.8	-6.3
2009. 1	-0.4	-1.8	-2.0	-1.0	0.1	3.3	-2.6	-6.3
2	-0.6	-3.7	-4.4	-0.3	0.7	4.4	-3.8	-4.1
3	-0.8	-3.8	-3.7	-4.0	0.5	3.1	-1.6	-5.4
4	-0.8	-3.8	-4.5	-0.9	0.6	3.7	-1.5	-7.2
5	-0.9	-4.0	-4.9	0.2	0.5	3.4	-1.7	-6.2
6	0.0	-4.6	-4.7	-4.0	2.1	3.3	2.9	-4.5
7	-0.3	-4.0	-3.8	-4.9	1.4	3.6	1.8	-9.1
8	0.0	-5.0	-4.6	-6.6	2.3	4.0	3.0	-6.7
9	0.3	-5.3	-5.4	-4.9	2.9	5.1	2.7	-6.5
10	0.0	-4.9	-4.4	-6.7	2.3	5.4	2.7	-11.7
11	0.0	-5.7	-5.1	-8.1	2.5	5.4	3.7	-12.0
12	-0.1	-5.4	-4.6	-9.1	2.3	6.2	-0.2	-9.3
2010. 1	0.0	-3.5	-2.0	-10.4	1.5	6.7	-2.4	-12.4
2	0.5	-3.0	-1.3	-10.9	2.1	6.4	-0.5	-12.6
3	1.2	-3.9	-2.4	-10.5	3.4	8.2	0.7	-12.6
4	1.7	-3.3	-1.8	-9.5	3.9	8.5	1.9	-11.5
5	2.5	-2.5	-1.4	-7.1	4.7	8.2	2.9	-6.6
6	1.3	-2.0	-1.5	-4.1	2.7	8.0	-2.2	-8.4
7	2.0	-2.3	-2.2	-2.7	3.9	7.7	-0.8	-2.4
8	1.6	-2.6	-2.3	-3.7	3.5	7.2	0.1	-6.1
9	1.0	-2.3	-2.3	-2.6	2.5	6.4	-0.9	-7.8
10	1.3	-2.4	-2.5	-1.9	2.9	6.8	-1.6	-4.4
11	1.3	-3.0	-2.9	-3.2	3.0	7.6	-3.6	-1.7

6. 취업시간대별 취업자

(단위 : 천명)

	전 체 취업자							36시간 이 상	주당평균 취업시간 (시간)
		일시 휴직	1~17	18~35	36~44	45~53	54시간 이 상		
2005	22,856	332	804	1,990	5,699	5,947	8,083	19,730	48.1
2006	23,151	320	821	1,989	5,970	6,007	8,043	20,020	47.9
2007	23,433	330	835	2,187	6,508	5,985	7,589	20,081	47.1
2008	23,577	349	850	2,597	6,884	5,965	6,932	19,781	46.0
2009	23,506	364	963	2,147	7,156	6,135	6,741	20,032	45.9
2008.3/4	23,752	480	923	4,209	7,048	5,161	5,930	18,139	43.7
4/4	23,636	252	804	2,029	7,491	6,382	6,679	20,552	46.2
2009.1/4	22,904	462	982	2,110	6,969	6,083	6,298	19,351	45.2
2/4	23,737	260	921	2,076	7,162	6,328	6,989	20,480	46.4
3/4	23,751	467	1,000	2,390	7,323	5,861	6,710	19,894	45.4
4/4	23,631	266	947	2,014	7,170	6,266	6,968	20,404	46.4
2010.1/4	23,037	514	1,160	3,691	7,144	5,233	5,295	17,671	42.8
2/4	24,170	268	1,027	2,171	7,158	6,457	7,090	20,705	46.1
3/4	24,120	429	1,035	2,295	7,285	6,260	6,816	20,362	45.5
2008. 10	23,847	235	711	1,859	7,866	6,356	6,821	21,042	46.6
11	23,816	218	745	2,013	7,594	6,407	6,841	20,841	46.5
12	23,245	303	956	2,214	7,012	6,383	6,377	19,772	45.6
2009. 1	22,861	664	1,034	2,113	6,751	6,092	6,208	19,051	44.7
2	22,742	485	1,008	2,166	6,865	6,093	6,124	19,082	45.0
3	23,110	237	905	2,050	7,292	6,064	6,563	19,919	46.0
4	23,524	236	908	2,081	7,246	6,279	6,775	20,300	46.2
5	23,720	255	908	2,099	7,064	6,359	7,036	20,459	46.5
6	23,967	290	949	2,048	7,176	6,348	7,157	20,681	46.6
7	23,828	352	1,057	2,566	7,318	5,785	6,749	19,852	45.4
8	23,620	762	1,042	2,561	7,299	5,634	6,321	19,254	44.3
9	23,805	285	900	2,044	7,352	6,164	7,060	20,576	46.5
10	23,856	240	861	1,907	7,221	6,360	7,267	20,848	47.0
11	23,806	280	920	2,070	7,318	6,223	6,996	20,537	46.3
12	23,229	277	1,061	2,065	6,972	6,214	6,639	19,826	46.0
2010. 1	22,865	634	1,082	2,120	6,500	5,999	6,531	19,030	45.1
2	22,867	642	1,331	6,724	7,305	3,767	3,098	14,169	38.1
3	23,377	267	1,066	2,230	7,626	5,932	6,256	19,814	45.2
4	23,924	251	1,028	2,268	7,205	6,305	6,868	20,379	45.9
5	24,306	264	1,053	2,150	7,121	6,498	7,221	20,840	46.2
6	24,280	289	1,000	2,094	7,148	6,568	7,182	20,897	46.3
7	24,301	367	1,045	2,377	7,294	6,361	6,857	20,512	45.5
8	24,005	647	1,098	2,450	7,157	6,072	6,582	19,811	44.6
9	24,054	273	962	2,057	7,405	6,347	7,010	20,762	46.3
10	24,172	271	914	1,957	7,258	6,600	7,172	21,030	46.5
11	24,109	271	1,015	2,107	7,368	6,553	6,796	20,716	45.9

6. 취업시간대별 취업자 증감률

(단위 : 전년대비, %)

	전 체 취 업 자							36시간 이 상	주 당 평 균 취 업 시 간 (시간) ¹⁾
		일시 휴직	1~17	18~35	36~44	45~53	54시간 이 상		
2005	1.3	6.3	9.8	8.2	6.3	-0.8	-2.8	0.3	-0.6
2006	1.3	-3.6	2.1	0.0	4.8	1.0	-0.5	1.5	-0.2
2007	1.2	3.0	1.6	10.0	9.0	-0.4	-5.7	0.3	-0.8
2008	0.6	5.6	1.9	18.7	5.8	-0.3	-8.6	-1.5	-1.1
2009	-0.3	4.3	13.2	-17.3	3.9	2.8	-2.8	1.3	-0.1
2008.3/4	0.6	14.2	6.8	35.9	5.4	-4.8	-16.8	-5.7	-2.1
4/4	0.2	11.0	4.9	13.8	14.9	0.6	-15.9	-1.2	-1.7
2009.1/4	-0.6	17.8	10.4	12.2	12.1	-1.8	-15.8	-2.7	-1.7
2/4	-0.6	-3.7	17.5	-8.6	5.6	3.3	-8.5	-0.3	-0.7
3/4	0.0	-2.9	8.4	-43.2	3.9	13.6	13.2	9.7	1.7
4/4	0.0	5.6	17.8	-0.7	-4.3	-1.8	4.3	-0.7	0.2
2010.1/4	0.6	11.3	18.1	75.0	2.5	-14.0	-15.9	-8.7	-2.4
2/4	1.8	2.9	11.4	4.6	-0.1	2.0	1.4	1.1	-0.3
3/4	1.6	-8.0	3.5	-4.0	-0.5	6.8	1.6	2.4	0.1
2008. 10	0.4	-3.5	-5.9	7.0	18.9	0.7	-15.7	0.1	-1.5
11	0.3	-1.4	-0.7	14.3	15.1	-0.2	-14.4	-0.8	-1.5
12	-0.1	39.8	20.6	19.7	10.6	1.3	-17.8	-3.1	-2.1
2009. 1	-0.4	15.0	7.9	11.0	12.8	-0.3	-16.4	-2.4	-1.7
2	-0.6	28.0	10.8	14.2	10.9	-1.5	-16.3	-3.1	-1.8
3	-0.8	7.3	12.9	11.4	12.7	-3.4	-14.7	-2.6	-1.6
4	-0.8	-2.8	23.2	17.7	8.8	-2.6	-13.8	-3.2	-1.6
5	-0.9	3.2	12.0	-33.8	3.7	14.1	-4.0	3.8	0.2
6	0.0	-9.7	18.0	9.2	4.3	-0.1	-7.4	-1.3	-0.8
7	-0.3	7.0	35.3	29.7	6.1	-8.3	-11.3	-4.6	-1.8
8	0.0	-0.4	10.9	-38.0	13.0	15.5	-1.9	8.3	0.5
9	0.3	-17.8	-14.0	-68.7	-5.6	43.5	88.9	30.1	6.5
10	0.0	2.5	21.0	2.6	-8.2	0.1	6.6	-0.9	0.4
11	0.0	28.6	23.5	2.8	-3.6	-2.9	2.3	-1.5	-0.2
12	-0.1	-8.5	11.0	-6.7	-0.6	-2.6	4.1	0.3	0.4
2010. 1	0.0	-4.6	4.7	0.3	-3.7	-1.5	5.2	-0.1	0.4
2	0.5	32.3	32.0	210.4	6.4	-38.2	-49.4	-25.7	-6.9
3	1.2	12.7	17.9	8.8	4.6	-2.2	-4.7	-0.5	-0.8
4	1.7	6.2	13.2	9.0	-0.6	0.4	1.4	0.4	-0.3
5	2.5	3.4	16.0	2.4	0.8	2.2	2.6	1.9	-0.3
6	1.3	-0.1	5.4	2.3	-0.4	3.5	0.3	1.0	-0.3
7	2.0	4.3	-1.2	-7.4	-0.3	10.0	1.6	3.3	0.1
8	1.6	-15.1	5.3	-4.3	-1.9	7.8	4.1	2.9	0.3
9	1.0	-4.1	6.8	0.7	0.7	3.0	-0.7	0.9	-0.2
10	1.3	12.8	6.2	2.6	0.5	3.8	-1.3	0.9	-0.5
11	1.3	-3.1	10.3	1.8	0.7	5.3	-2.9	0.9	-0.4

주 : 1) 전년대비 증감차

7. 연령계층별 실업자

(단위 : 천명)

	전 체 실업자	15~29세	15~19	20~29	30~39	40~49	50~59	60세 이상
2005	887	387	35	352	210	165	93	32
2006	827	364	24	340	191	152	85	36
2007	783	328	22	306	198	135	87	36
2008	769	315	22	293	194	142	87	32
2009	889	347	25	323	220	163	114	45
2008.3/4	752	303	24	279	193	138	91	27
4/4	757	300	22	278	202	134	93	29
2009.1/4	908	368	28	339	227	166	108	39
2/4	943	351	24	328	237	176	127	53
3/4	886	350	25	326	213	160	118	46
4/4	817	320	23	297	202	151	104	41
2010.1/4	1,130	408	37	371	234	192	150	146
2/4	868	332	29	303	217	154	105	61
3/4	873	323	21	302	213	165	113	59
2008. 10	736	284	9	275	207	132	88	25
11	750	291	18	274	210	130	89	30
12	787	324	39	286	189	140	102	32
2009. 1	848	356	42	315	213	144	101	34
2	924	372	24	348	229	163	113	47
3	952	375	19	356	240	191	110	37
4	933	348	17	331	249	177	118	41
5	938	333	14	319	227	186	132	60
6	960	372	40	333	233	166	132	57
7	928	379	43	336	217	157	127	47
8	905	352	22	329	223	169	118	44
9	826	320	8	312	198	153	109	46
10	799	311	13	299	198	150	100	40
11	819	325	25	300	206	151	101	36
12	834	324	31	293	203	152	110	46
2010. 1	1,216	411	57	355	232	188	172	213
2	1,169	433	30	403	242	198	151	145
3	1,005	379	23	357	229	191	126	80
4	934	366	24	342	232	160	112	64
5	793	274	18	257	210	150	102	58
6	878	355	46	309	209	151	101	62
7	931	376	37	340	208	159	122	67
8	831	295	14	281	220	157	105	54
9	857	298	14	284	210	179	114	57
10	832	288	11	277	205	165	119	55
11	737	266	14	252	182	140	102	48

8. 연령계층별 실업률

(단위 : %)

	전 체 실 업 률	15~29세	15~19	20~29	30~39	40~49	50~59	60세 이상
2005	3.7	8.0	12.5	7.7	3.3	2.5	2.5	1.3
2006	3.5	7.9	10.4	7.7	3.0	2.3	2.2	1.4
2007	3.2	7.2	9.3	7.1	3.2	2.0	2.1	1.4
2008	3.2	7.2	10.2	7.0	3.1	2.1	2.0	1.2
2009	3.6	8.1	12.2	7.9	3.6	2.4	2.5	1.6
2008.3/4	3.1	6.9	10.2	6.7	3.1	2.1	2.1	1.0
4/4	3.1	7.0	13.0	6.8	3.3	2.0	2.1	1.1
2009.1/4	3.8	8.6	13.8	8.3	3.7	2.5	2.4	1.6
2/4	3.8	8.0	12.4	7.8	3.9	2.6	2.7	1.9
3/4	3.6	8.1	10.9	7.9	3.5	2.4	2.5	1.6
4/4	3.3	7.6	12.1	7.4	3.3	2.3	2.2	1.5
2010.1/4	4.7	9.5	15.0	9.1	3.9	2.9	3.2	5.8
2/4	3.5	7.7	13.7	7.4	3.6	2.3	2.1	2.1
3/4	3.5	7.6	8.5	7.5	3.5	2.5	2.3	2.0
2008. 10	3.0	6.6	6.3	6.7	3.3	2.0	1.9	0.9
11	3.1	6.8	11.8	6.6	3.4	1.9	2.0	1.1
12	3.3	7.6	19.0	7.0	3.1	2.1	2.3	1.3
2009. 1	3.6	8.2	16.8	7.7	3.5	2.2	2.3	1.4
2	3.9	8.7	11.6	8.5	3.8	2.5	2.6	2.0
3	4.0	8.8	12.0	8.7	3.9	2.9	2.4	1.4
4	3.8	8.0	9.6	8.0	4.1	2.6	2.6	1.5
5	3.8	7.6	7.7	7.6	3.7	2.8	2.8	2.1
6	3.9	8.4	18.9	7.9	3.8	2.5	2.8	1.9
7	3.7	8.5	15.8	8.0	3.6	2.3	2.7	1.6
8	3.7	8.2	9.5	8.1	3.7	2.5	2.5	1.5
9	3.4	7.6	4.9	7.7	3.3	2.3	2.3	1.5
10	3.2	7.5	8.0	7.4	3.3	2.2	2.1	1.3
11	3.3	7.7	13.5	7.4	3.4	2.3	2.1	1.3
12	3.5	7.6	13.6	7.3	3.4	2.3	2.4	1.9
2010. 1	5.0	9.3	18.6	8.7	3.9	2.9	3.7	8.8
2	4.9	10.0	12.6	9.8	4.0	3.0	3.2	6.0
3	4.1	9.0	12.1	8.9	3.8	2.8	2.6	3.0
4	3.8	8.6	12.4	8.4	3.8	2.4	2.3	2.2
5	3.2	6.4	7.9	6.3	3.5	2.2	2.0	1.9
6	3.5	8.3	20.5	7.6	3.4	2.2	2.0	2.0
7	3.7	8.5	11.6	8.2	3.4	2.4	2.4	2.2
8	3.3	7.0	5.6	7.1	3.6	2.3	2.1	1.8
9	3.4	7.2	7.2	7.2	3.5	2.7	2.3	1.9
10	3.3	7.0	5.8	7.1	3.4	2.4	2.3	1.8
11	3.0	6.4	6.6	6.4	3.0	2.1	2.0	1.7

9. 교육정도별 실업자 및 실업률

(단위: 천명.%)

	실업자				실업률			
	전체	중학교 졸업이하	고등학교 졸업	대학 졸업이상	전체	중학교 졸업이하	고등학교 졸업	대학 졸업이상
2005	887	154	472	261	3.7	2.6	4.6	3.4
2006	827	136	420	272	3.5	2.4	4.1	3.4
2007	783	119	389	275	3.2	2.1	3.8	3.2
2008	769	118	384	268	3.2	2.2	3.8	3.0
2009	889	130	437	321	3.6	2.5	4.4	3.5
2008.3/4	752	113	381	258	3.1	2.1	3.8	2.9
4/4	757	111	383	263	3.1	2.1	3.8	2.9
2009.1/4	908	143	438	327	3.8	2.9	4.5	3.6
2/4	943	141	459	343	3.8	2.6	4.6	3.7
3/4	886	116	460	310	3.6	2.2	4.6	3.3
4/4	817	119	393	306	3.3	2.3	4.0	3.2
2010.1/4	1,130	241	493	396	4.7	5.1	5.0	4.2
2/4	868	131	386	352	3.5	2.5	3.8	3.6
3/4	873	131	408	334	3.5	2.5	4.0	3.5
2008. 10	736	98	363	275	3.0	1.8	3.6	3.0
11	750	111	371	268	3.1	2.0	3.7	3.0
12	787	125	417	245	3.3	2.5	4.2	2.7
2009. 1	848	144	432	272	3.6	3.0	4.4	3.0
2	924	139	442	344	3.9	2.9	4.5	3.8
3	952	145	442	365	4.0	2.9	4.5	4.0
4	933	130	442	361	3.8	2.5	4.5	3.9
5	938	152	440	346	3.8	2.8	4.4	3.7
6	960	142	495	324	3.9	2.6	4.9	3.5
7	928	120	507	301	3.7	2.3	5.0	3.2
8	905	119	458	328	3.7	2.3	4.6	3.5
9	826	110	414	301	3.4	2.1	4.2	3.2
10	799	105	384	310	3.2	2.0	3.9	3.3
11	819	117	391	312	3.3	2.2	3.9	3.3
12	834	137	403	295	3.5	2.9	4.1	3.1
2010. 1	1,216	336	525	355	5.0	7.1	5.2	3.8
2	1,169	225	504	440	4.9	4.9	5.1	4.6
3	1,005	162	450	393	4.1	3.3	4.6	4.1
4	934	130	408	395	3.8	2.5	4.1	4.1
5	793	125	343	325	3.2	2.3	3.4	3.4
6	878	137	406	335	3.5	2.6	4.0	3.5
7	931	151	443	338	3.7	2.8	4.3	3.5
8	831	129	377	325	3.3	2.5	3.8	3.4
9	857	114	405	339	3.4	2.2	4.0	3.5
10	832	107	397	328	3.3	2.0	4.0	3.4
11	737	96	356	286	3.0	1.9	3.5	2.9

10. 전체 경제활동인구 총괄(계절조정)

(단위 : 천명)

	15세 이상 인구					계절조정 경제활동 참가율 (%)	계절조정 고용률 (%)	계절조정 실업률 (%)
	계절조정	경제활동인구		계절조정 비경제활동 ¹⁾ 인구				
		계절조정 취업자	계절조정 실업자					
2008.2/4	39,541	24,345	23,586	758	15,196	61.6	59.7	3.1
3/4	39,657	24,344	23,578	767	15,313	61.4	59.5	3.1
4/4	39,766	24,352	23,551	801	15,414	61.2	59.2	3.3
2009.1/4	39,900	24,298	23,443	855	15,602	60.9	58.8	3.5
2/4	40,027	24,383	23,454	929	15,644	60.9	58.6	3.8
3/4	40,165	24,482	23,578	904	15,683	61.0	58.7	3.7
4/4	40,277	24,412	23,545	867	15,864	60.6	58.5	3.6
2010.1/4	40,421	24,644	23,575	1,069	15,777	61.0	58.3	4.3
2/4	40,532	24,736	23,884	852	15,796	61.0	58.9	3.4
3/4	40,649	24,836	23,944	891	15,813	61.1	58.9	3.6
2008. 6	39,581	24,335	23,577	758	15,245	61.5	59.6	3.1
7	39,622	24,351	23,596	755	15,270	61.5	59.6	3.1
8	39,657	24,376	23,604	772	15,282	61.5	59.5	3.2
9	39,692	24,306	23,533	772	15,387	61.2	59.3	3.2
10	39,727	24,329	23,549	780	15,398	61.2	59.3	3.2
11	39,767	24,367	23,564	803	15,400	61.3	59.3	3.3
12	39,804	24,359	23,540	818	15,446	61.2	59.1	3.4
2009. 1	39,864	24,332	23,503	829	15,532	61.0	59.0	3.4
2	39,900	24,301	23,451	850	15,599	60.9	58.8	3.5
3	39,937	24,262	23,375	887	15,675	60.8	58.5	3.7
4	39,978	24,297	23,397	900	15,680	60.8	58.5	3.7
5	40,027	24,321	23,385	936	15,706	60.8	58.4	3.8
6	40,078	24,531	23,581	950	15,547	61.2	58.8	3.9
7	40,125	24,440	23,525	915	15,685	60.9	58.6	3.7
8	40,168	24,513	23,601	911	15,655	61.0	58.8	3.7
9	40,201	24,493	23,608	885	15,708	60.9	58.7	3.6
10	40,236	24,412	23,561	851	15,825	60.7	58.6	3.5
11	40,277	24,431	23,553	878	15,846	60.7	58.5	3.6
12	40,316	24,394	23,522	873	15,922	60.5	58.3	3.6
2010. 1	40,387	24,692	23,497	1,195	15,694	61.1	58.2	4.8
2	40,420	24,652	23,576	1,076	15,768	61.0	58.3	4.4
3	40,455	24,587	23,650	937	15,868	60.8	58.5	3.8
4	40,489	24,699	23,797	902	15,791	61.0	58.8	3.7
5	40,533	24,753	23,965	789	15,780	61.1	59.1	3.2
6	40,572	24,755	23,889	866	15,817	61.0	58.9	3.5
7	40,615	24,913	23,994	919	15,702	61.3	59.1	3.7
8	40,651	24,821	23,985	836	15,830	61.1	59.0	3.4
9	40,681	24,773	23,855	918	15,909	60.9	58.6	3.7
10	40,715	24,760	23,874	885	15,956	60.8	58.6	3.6
11	40,755	24,642	23,853	790	16,113	60.5	58.5	3.2

주 : 1) 15세이상인구(원계열) - 계절조정 경제활동인구

11. 전체 경제활동인구 총괄(구직기간 1주기준)

(단위 : 천명)

	15세 이상 인구					경제활동 참 가 율 (%)	고용률 (%)	실업률 (%)
	경 제 활 동 인 구			비 경 제 활동인구				
		취업자	실업자					
2005	38,300	23,689	22,856	833	14,610	61.9	59.7	3.5
2006	38,762	23,934	23,151	783	14,828	61.7	59.7	3.3
2007	39,170	24,166	23,433	733	15,004	61.7	59.8	3.0
2008	39,598	24,303	23,577	725	15,295	61.4	59.5	3.0
2009	40,092	24,334	23,506	829	15,758	60.7	58.6	3.4
2008.3/4	39,657	24,460	23,752	708	15,198	61.7	59.9	2.9
4/4	39,766	24,345	23,636	709	15,421	61.2	59.4	2.9
2009.1/4	39,900	23,758	22,904	853	16,143	59.5	57.4	3.6
2/4	40,028	24,613	23,737	877	15,414	61.5	59.3	3.6
3/4	40,165	24,581	23,751	830	15,584	61.2	59.1	3.4
4/4	40,277	24,385	23,631	755	15,891	60.5	58.7	3.1
2010.1/4	40,421	24,052	23,037	1,016	16,368	59.5	57.0	4.2
2/4	40,532	24,973	24,170	803	15,558	61.6	59.6	3.2
3/4	40,649	24,895	24,120	775	15,754	61.2	59.3	3.1
2008. 10	39,727	24,541	23,847	694	15,186	61.8	60.0	2.8
11	39,767	24,512	23,816	695	15,255	61.6	59.9	2.8
12	39,804	23,982	23,245	737	15,822	60.3	58.4	3.1
2009. 1	39,864	23,652	22,861	791	16,212	59.3	57.3	3.3
2	39,900	23,611	22,742	869	16,288	59.2	57.0	3.7
3	39,937	24,010	23,110	900	15,927	60.1	57.9	3.7
4	39,978	24,391	23,524	867	15,587	61.0	58.8	3.6
5	40,027	24,602	23,720	882	15,426	61.5	59.3	3.6
6	40,078	24,848	23,967	881	15,230	62.0	59.8	3.5
7	40,125	24,684	23,828	857	15,440	61.5	59.4	3.5
8	40,168	24,473	23,620	853	15,695	60.9	58.8	3.5
9	40,201	24,586	23,805	781	15,616	61.2	59.2	3.2
10	40,236	24,600	23,856	744	15,637	61.1	59.3	3.0
11	40,277	24,565	23,806	759	15,712	61.0	59.1	3.1
12	40,316	23,991	23,229	762	16,326	59.5	57.6	3.2
2010. 1	40,387	23,998	22,865	1,132	16,389	59.4	56.6	4.7
2	40,420	23,866	22,867	999	16,554	59.0	56.6	4.2
3	40,455	24,292	23,377	915	16,163	60.0	57.8	3.8
4	40,489	24,789	23,924	865	15,700	61.2	59.1	3.5
5	40,533	25,038	24,306	732	15,495	61.8	60.0	2.9
6	40,572	25,093	24,280	812	15,480	61.8	59.8	3.2
7	40,615	25,154	24,301	854	15,461	61.9	59.8	3.4
8	40,651	24,762	24,005	757	15,889	60.9	59.1	3.1
9	40,681	24,768	24,054	714	15,914	60.9	59.1	2.9
10	40,715	24,923	24,172	751	15,793	61.2	59.4	3.0
11	40,755	24,785	24,109	675	15,971	60.8	59.2	2.7

11. 전체 경제활동인구 총괄 증감률(구직기간 1주기준)

(단위 : 전년대비, %)

	15세 이상 인구					경제활동 참가율 ¹⁾ (%p)	고용률 ¹⁾ (%p)	실업률 ¹⁾ (%p)
	경 제 활 동 인 구			비 경 제 활동인구				
		취업자	실업자					
2005	1.5	1.4	1.3	2.5	1.8	-0.1	-0.1	0.0
2006	1.2	1.0	1.3	-6.0	1.5	-0.2	0.0	-0.2
2007	1.1	1.0	1.2	-6.4	1.2	0.0	0.1	-0.3
2008	1.1	0.6	0.6	-1.1	1.9	-0.3	-0.3	0.0
2009	1.2	0.1	-0.3	14.3	3.0	-0.7	-0.9	0.4
2008.3/4	1.1	0.6	0.6	1.0	1.9	-0.3	-0.3	0.0
4/4	1.1	0.3	0.2	2.8	2.5	-0.5	-0.6	0.1
2009.1/4	1.2	-0.2	-0.6	12.5	3.4	-0.9	-1.1	0.4
2/4	1.2	0.1	-0.6	20.8	3.1	-0.7	-1.1	0.6
3/4	1.3	0.5	0.0	17.3	2.5	-0.5	-0.8	0.5
4/4	1.3	0.2	0.0	6.5	3.0	-0.7	-0.7	0.2
2010.1/4	1.3	1.2	0.6	19.0	1.4	0.0	-0.4	0.6
2/4	1.3	1.5	1.8	-8.4	0.9	0.1	0.3	-0.4
3/4	1.2	1.3	1.6	-6.7	1.1	0.0	0.2	-0.3
2008. 10	1.1	0.4	0.4	0.3	2.3	-0.4	-0.4	0.0
11	1.1	0.3	0.3	1.0	2.5	-0.5	-0.5	0.0
12	1.2	0.2	-0.1	7.1	2.8	-0.6	-0.7	0.2
2009. 1	1.2	-0.2	-0.4	8.3	3.3	-0.9	-1.0	0.2
2	1.2	-0.2	-0.6	12.2	3.3	-0.8	-1.0	0.4
3	1.2	-0.3	-0.8	16.8	3.5	-0.9	-1.2	0.5
4	1.2	-0.3	-0.8	16.4	3.6	-0.9	-1.2	0.6
5	1.2	-0.2	-0.9	24.9	3.6	-0.8	-1.2	0.7
6	1.3	0.6	0.0	21.4	2.3	-0.4	-0.7	0.6
7	1.3	0.2	-0.3	17.2	3.0	-0.7	-0.9	0.5
8	1.3	0.5	0.0	17.5	2.5	-0.5	-0.8	0.5
9	1.3	0.8	0.3	17.0	2.1	-0.3	-0.6	0.5
10	1.3	0.2	0.0	7.1	3.0	-0.7	-0.7	0.2
11	1.3	0.2	0.0	9.2	3.0	-0.6	-0.8	0.3
12	1.3	0.0	-0.1	3.4	3.2	-0.8	-0.8	0.1
2010. 1	1.3	1.5	0.0	43.1	1.1	0.1	-0.7	1.4
2	1.3	1.1	0.5	15.0	1.6	-0.2	-0.4	0.5
3	1.3	1.2	1.2	1.7	1.5	-0.1	-0.1	0.1
4	1.3	1.6	1.7	-0.3	0.7	0.2	0.3	-0.1
5	1.3	1.8	2.5	-17.0	0.5	0.3	0.7	-0.7
6	1.2	1.0	1.3	-7.8	1.6	-0.2	0.0	-0.3
7	1.2	1.9	2.0	-0.4	0.1	0.4	0.4	-0.1
8	1.2	1.2	1.6	-11.3	1.2	0.0	0.3	-0.4
9	1.2	0.7	1.0	-8.6	1.9	-0.3	-0.1	-0.3
10	1.2	1.3	1.3	1.0	1.0	0.1	0.1	0.0
11	1.2	0.9	1.3	-11.1	1.7	-0.2	0.1	-0.4

주 : 1) 전년대비 증감차

12. 시도별 경제활동인구 총괄

(단위 : 천명)

	15세 이상 인구					경제활동 참 가 율 (%)	고용률 ¹⁾ (%)	실업률 (%)
	경 제 활 동 인 구			비경제 활동인구				
		취업자	실업자					
전 국	40,755	24,847	24,109	737	15,909	61.0	59.2	3.0
농 가	2,713	2,007	1,983	24	706	74.0	73.1	1.2
비농가	38,043	22,840	22,126	714	15,203	60.0	58.2	3.1
서 울	8,400	5,194	4,981	213	3,206	61.8	59.3	4.1
부 산	2,900	1,615	1,566	49	1,285	55.7	54.0	3.0
대 구	2,054	1,224	1,179	45	830	59.6	57.4	3.7
인 천	2,236	1,408	1,345	64	827	63.0	60.1	4.5
광 주	1,173	674	659	16	498	57.5	56.2	2.3
대 전	1,236	734	714	20	502	59.4	57.8	2.8
울 산	917	559	542	17	358	61.0	59.1	3.1
경 기	9,695	5,908	5,750	158	3,787	60.9	59.3	2.7
강 원	1,194	704	692	12	489	59.0	58.0	1.7
충 북	1,241	760	743	16	481	61.2	59.9	2.1
충 남	1,622	1,020	995	25	602	62.9	61.3	2.4
전 북	1,430	834	819	15	597	58.3	57.3	1.7
전 남	1,427	904	887	17	523	63.4	62.2	1.9
경 북	2,184	1,424	1,389	35	759	65.2	63.6	2.5
경 남	2,608	1,588	1,556	32	1,020	60.9	59.7	2.0
제 주	439	295	292	4	144	67.2	66.4	1.3

주 : 1) 취업자/15세이상인구 × 100

Ⅲ. 경제활동인구조사 개요

○ 조사목적

- 국민의 경제활동 즉, 국민의 취업, 실업 등과 같은 특성을 조사하여 거시경제 분석과 인력 자원의 개발 정책 수립에 필요한 기초 자료를 제공

○ 조사대상

- 표본조사구 약 32,000가구 내에 상주하는 자로서, 매월 15일 현재 만 15세 이상인 자
- 현역군인 및 공익근무요원, 형이 확정된 교도소 수감자, 전투경찰(의무경찰 포함) 제외

○ 조사항목

- 인적사항, 취업자, 실업자, 비경제활동인구와 관련된 32개 항목

○ 조사대상기간 및 시기

- 조사는 매월 15일이 포함된 1주간(일요일~토요일)을 조사대상주간으로 하며, 그 다음 주간에 조사를 실시

○ 주요 용어

1) 15세이상 인구 : 조사대상월 15일 현재 만 15세 이상인 자

2) 경제활동인구

만 15세 이상 인구 중 조사대상기간 동안 상품이나 서비스를 생산하기 위하여 실제로 수입이 있는 일을 한 취업자와 일을 하지는 않았으나 구직활동을 한 실업자를 말함

3) 취업자

가. 조사대상주간에 수입을 목적으로 1시간 이상 일한 자

나. 동일가구내 가구원이 운영하는 농장이나 사업체의 수입을 위하여 주당 18시간 이상 일한 무급가족종사자

다. 직업 또는 사업체를 가지고 있으나 일시적인 병 또는 사고, 연가, 교육, 노사분규 등의 사유로 일하지 못한 일시휴직자

4) 실업자

조사대상주간에 수입 있는 일을 하지 않았고, 지난 4주간 일자리를 찾아 적극적으로 구직활동을 하였던 사람으로서 일자리가 주어지면 즉시 취업이 가능한 사람

5) 경제활동참가율(%) = $(\text{경제활동인구} \div \text{15세이상인구}) \times 100$

6) 고용률(%) = $(\text{취업자} \div \text{15세이상인구}) \times 100$

7) 실업률(%) = $(\text{실업자} \div \text{경제활동인구}) \times 100$

8) 비경제활동인구

만 15세 이상 인구 중 조사대상기간에 취업도 실업도 아닌 상태에 있는 사람

○ 이용시 참고사항

- 원계열 : 전년동월비 등 장기시계열 분석시 이용
- 계절조정계열 : 전월비(전분기비) 등 단기 분석시 이용(X-12-ARIMA방식 적용: 계절요인을 제거)

고용동향 월별 공표 일정

보 도 자 료 명	공 표 일 자
2009년 12월 및 연간 고용동향	2010. 1. 13.(수)
2010년 1월 고용동향	2010. 2. 10.(수)
2010년 2월 고용동향	2010. 3. 17.(수)
2010년 3월 고용동향	2010. 4. 14.(수)
2010년 4월 고용동향	2010. 5. 12.(수)
2010년 5월 고용동향	2010. 6. 9.(수)
2010년 6월 고용동향	2010. 7. 14.(수)
2010년 7월 고용동향	2010. 8. 11.(수)
2010년 8월 고용동향	2010. 9. 15.(수)
2010년 9월 고용동향	2010. 10. 20.(수)
2010년 10월 고용동향	2010. 11. 10.(수)
2010년 11월 고용동향	2010. 12. 15.(수)

※ 공표시각은 오전 8시 입니다.

※ 공표일정은 변경될 수 있으며, 일정 변경시 통계청 홈페이지와 보도자료
본 페이지를 통해 공표일정을 재게재 하겠습니다.