

# 교통네트워크를 통한 혁신 클러스터 기반조성

2006. 10. 17



행복을 이어주는 사람들

**한국도로공사**  
www.freeway.co.kr



# 보고순서

I

현황

II

혁신 클러스터 기반조성 방안

III

미래모습



행 복 을 이 어 주 는 사 람 들

I

현 황





## 이전기관(13)

### 도로교통(3)

한국도로공사, 한국건설관리공사,  
교통안전공단

### 농업관련(4)

국립 수의과학 검역원, 국립 농산물 품질관리원,  
국립 식물검역소, 국립 종자관리소

### 기 타(6)

한국전력기술, 정보통신부 조달사무소,  
조달청 중앙구매사업단, 대한법률구조공단,  
한국강생보호공단, 기상청기상통신소

## 이전규모

### 인원



**4,600명**

### 예산



**8조  
4,000억원**

### 지방세



**100억원**



## II

# 혁신 클러스터 기반조성 방안

- 1) 광역 거점간 네트워크 구축
- 2) 차세대 물류·유통체계 실현
- 3) 지역 혁신 역량 강화



## 혁신클러스터 기반조성

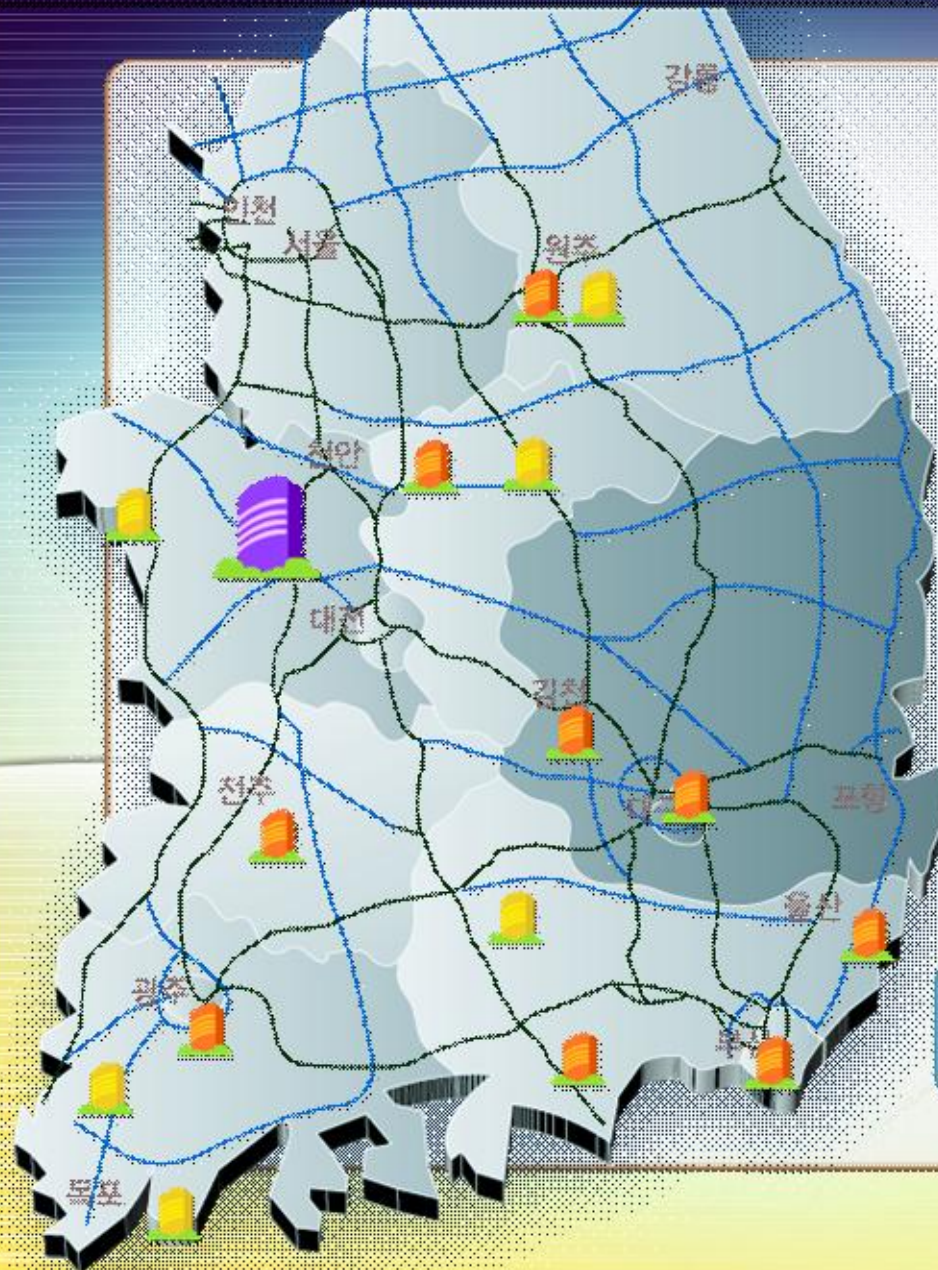
지역 혁신역량  
강화

차세대  
물류·유통체계  
실현

광역 거점간  
네트워크 구축



# 1) 광역 거점간 네트워크 구축



## 도로현황

| 등 급  | 연 장[km] |         |
|------|---------|---------|
|      | 현 재     | 2020년   |
| 계    | 102,403 | 200,000 |
| 고속국도 | 3,078   | 6,160   |
| 일반국도 | 14,225  | 19,000  |
| 기 타  | 85,100  | 174,840 |

고속국도

공용중  
공사중  
장래계획

기업도시

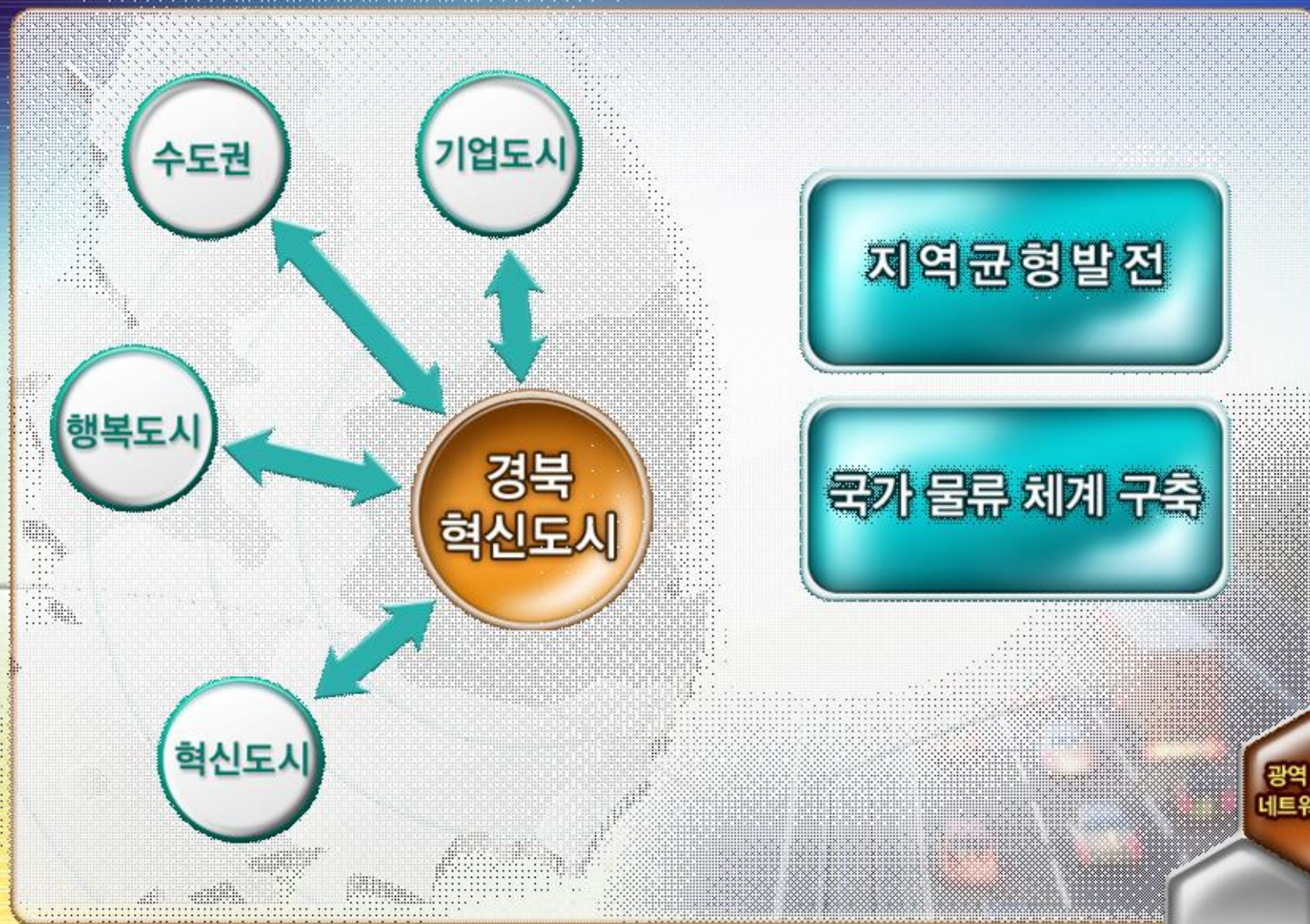
혁신도시

행정중심복합도시

광역 거점간  
네트워크 구축



# 1) 광역 거점간 네트워크 구축





## 2) 차세대 물류·유통체계 실현



- IT기반 고속도로 인프라  
→ U-Highway
- 교통수단간 연계성 강화
- 물류 직배송 기지 개발

**시너지 창출**

 철도  
 고속철도  
 고속도로

차세대  
물류·유통체계  
실현



### 3) 지역 혁신 역량 강화

#### 지식기반의 혁신 역량 지원

경북  
혁신도시

창출

친환경·첨단 에너지 기술 역량

바이오 산업 기술 역량

법률 복지 증진 역량

확산

경상북도

친환경·첨단  
에너지 기술 역량

- 원자력·화력 발전소 설계
- 풍력·지열 발전 단지 개발

바이오 산업 기술 역량

- 우량종자·신품종 개발
- 율빙·청정 농축산업

법률 복지 증진 역량

- 국민 기본권 증진
- 사회적 소외계층 보호

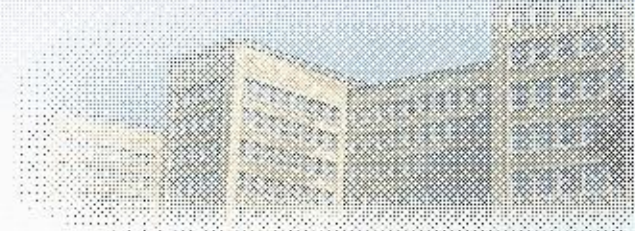
지역 혁신역량  
강화



### 3) 지역 혁신 역량 강화

#### 도로·교통 전문기술의 메카

- 도로전문 특성대학 육성방안 강구



- 신개념 교통안전체험장 건립



- 지역인재와의 교류 활성화  
(프로젝트 공동 수행, 상호교환학습프로그램 개발)





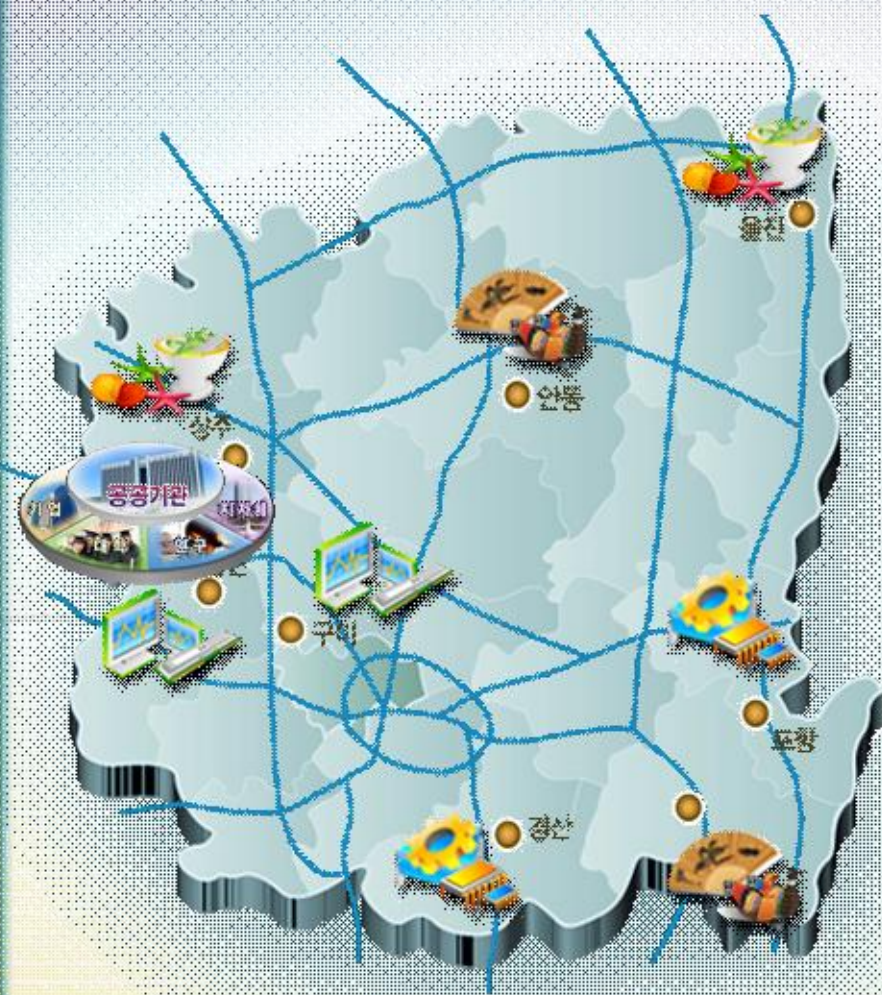
행복을 이어주는 사람들

III

미래모습







## 경북전략산업

|        |        |
|--------|--------|
| 전자·정보  | 구미, 김천 |
| 신소재·부품 | 포항, 경산 |
| 생물·한방  | 상주, 울진 |
| 문화·관광  | 경주, 안동 |

혁신도시

人·知的 혁신역량



Network

기술·정보·도로





한국도로공사는 이전선도기관으로서

혁신 클러스터 기반조성을 통해

“전국 제일의 경북혁신도시”가 되도록

최선의 노력을 다 하겠습니다.





감사합니다

