

An aerial photograph of Tongyeong, South Korea, showing the city built on hills overlooking a large harbor. The harbor is filled with numerous ships, including cargo vessels and smaller boats. The city's dense urban area is visible on the surrounding land.

통영명품 진주산업의 성공과 지역혁신협회의 역할

統營市 시가지 풍경

통영시 전략지원사업

국립 경상대학교 RIS사업단



1. 통영수산업의 환경적 특성



1. 통영시 재정자립도 : 21.2 %
2. 수산업 및 수산관련 산업 : 75 %
3. 한·중·일 어업협정으로 어장상실 :
잡는 어업 기반 붕괴
4. 수산물 수입자유화로 국제경쟁력 상실 :
기르는 어업 기반 붕괴
5. 산업 기반붕괴로 수산업 혁신이 절실한 상황 :
기존 1차산업 한계점 도달: 산업공황현상



1차에서 3차 산업까지 연계가능 한 수산업은?
지방대학 혁신역량을 활용한 지역산업의 활성화



1. 지속가능발전 가능한 수산업은?

▶ 진주의 특성

- 진주는 유일하게 살아 숨쉬는 조개에서 만들어지는 보석
- 국내 유일하게 통영에서만 생산됨

▶ 진주시장 규모

- 국내시장: 2,200억원
- 국제시장: 6조원



2. 통영진주산업의 문제점

1) 생산량 절대부족 및 영세성

2) 생산방식이 완전 자연의존성

- 월동장 이동에 의한 고비용(통영-제주도)
- 양식기간의 장기화에 의한 사임부담(4-5년)

3) 가공기술 부족으로 인해 원주상태로 일본수출

4) 대내외환경여건 변화에 대한 대응능력 부족

- 저가의 중국담수진주의 등장

5) 마케팅 전략 부족

- 단순생산에 의한 일차산업으로 인식
- 진주양식생산인간의 비협조
- 고부가 창출을 위한 영업전략 전무

6) 종합적인 산·학·관·연 네트워크 부재



II. 배경 및 목표

● 동영진주산업의 배경



종배생산



모배양성



핵시술



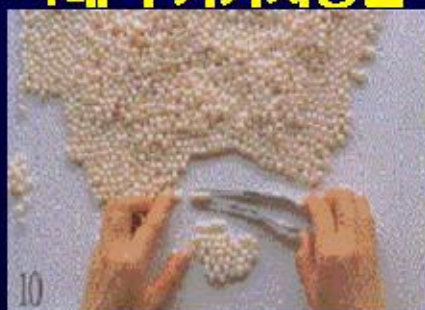
본 양식

10배 부가가치창출

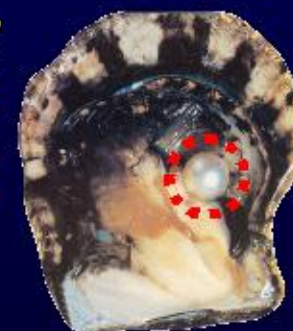


보석세공

4배 부가가치창출



원주 가공
(RIS사업 후 판매단계)

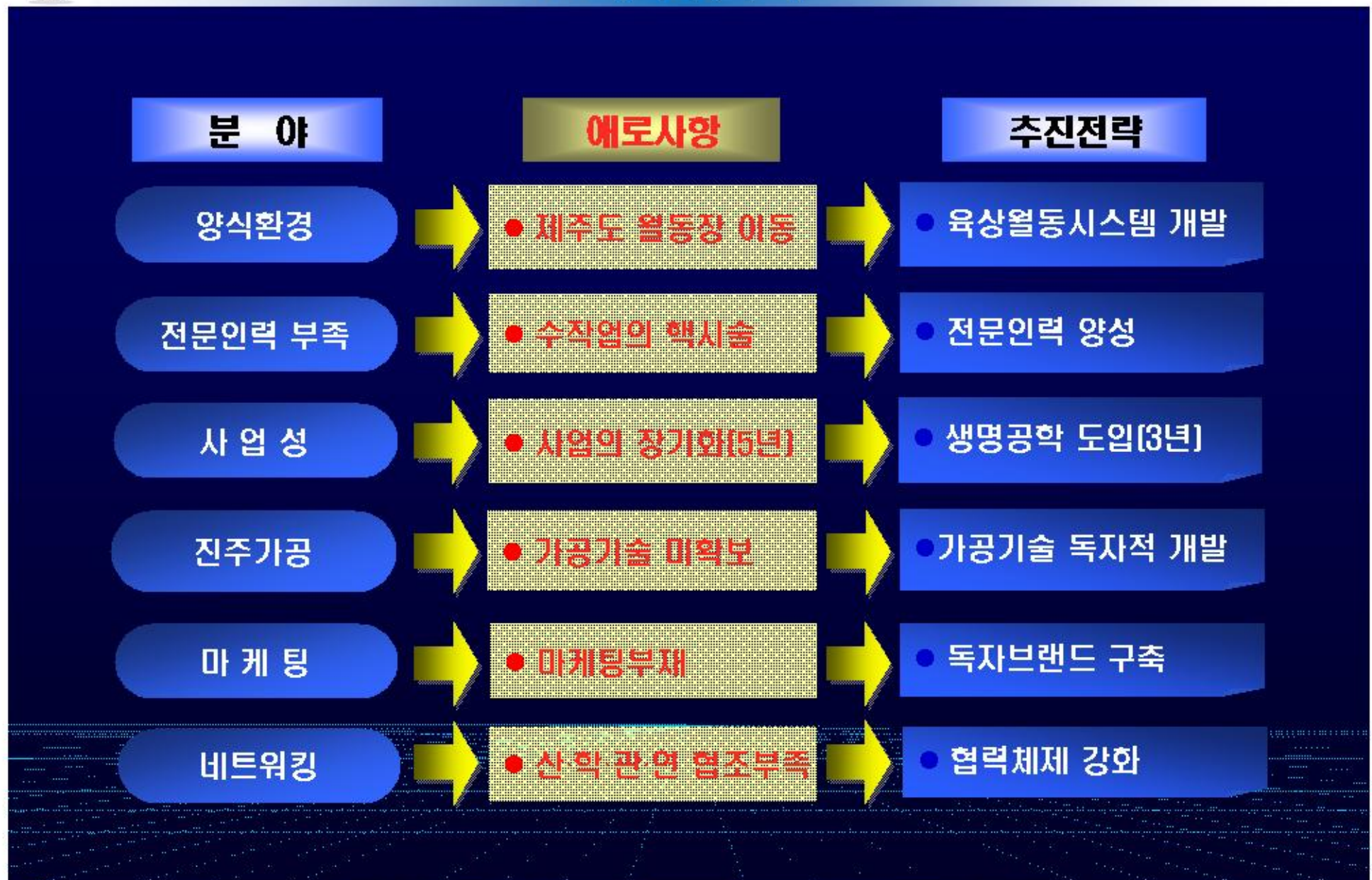


원주 채취
(현재 제품판매단계)

일본에 수출



III. 추진전략





IV. 에로사항 극복

● 에로사항

1. 진주양식 업자간의 네트워크 부재
2. 수산업은 1차 산업이고, 시장산업이라는 인식구조
3. 대학, 지역사회, 기업 문화간의 이질성

● 극복방안

1. 지속적인 휴먼 네트워크 및 교육
2. RIS사업단의 강력한 리더십 및 혁신의지
3. 국가, 지자체, 대학, 기업, 시민의 수평적 협력





기술개발 : 진주가공기술의 확립



· 일본 의존성 탈피

기술개발 : 기반산업구축



· 자연 의존성 탈피

인력양성 : 삼핵, 종패, 가공전문인, 문화해설사



· 전문 기술인 양성



네트워킹 : 혁신 네트워킹체제 구성



산학관연 네트워킹

진주감정원과의 교류

일본과의 교류

동영PCF와의 연계

• 혁신체계구축

마케팅 : 국내외 홍보



방송홍보(38회 이상)

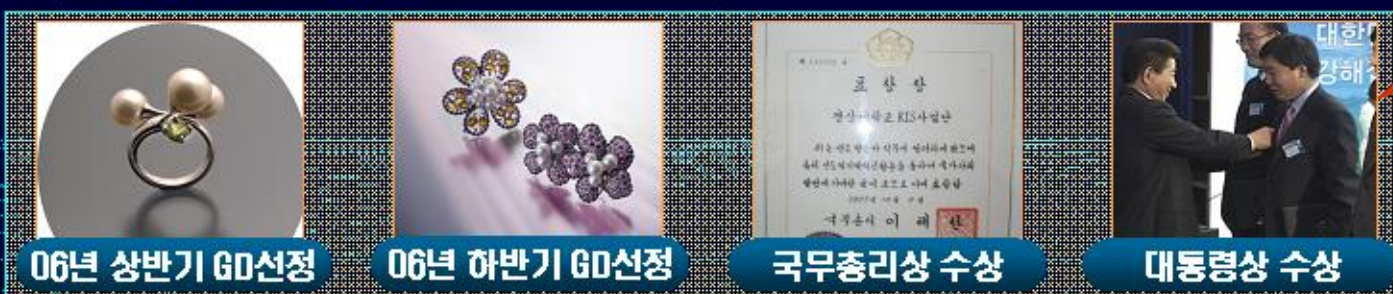
신문홍보(60회이상)

동영홍보대사 위촉

지연문화연계 마케팅

• 홍보활동 다각화

사업성과 & 주요실적



06년 상반기 GD선정

06년 하반기 GD선정

국무총리상 수상

대통령상 수상

• 대표 수상내역



V. 사업추진실적

● 벤치마킹 우수사업단으로서 지역혁신협의회와의 네트워킹

- 한국생명과학회, 한국양식학회, 창원대, 단양석회 RIS사업단 개소식, [재]춘천바이오산업진흥원과 교류회 개최, 제천약초산업 발대식, 기획예산처·산업자원부·한국산업기술평가원의 현장방문, 부산중구지역혁신협의회 방문 등



제천약초산업 발대식
우수사례발표



[재]춘천바이오 산업진흥원
과의 교류회



기획예산처, 산업자원부,
한국산업기술평가원 방문



창원대 RIS사업단
우수사례 발표



부산중구지역혁신협의회
과의 교류회



전국지역혁신 협의회
의장단 회의 발표



기업활성화	고용창출	소득증대
17개 업체	260명	256억

1차년도

사업기반조성

- 원주가공기술개발
- 현장애로기술해결
- 각종기초조사

2차년도

마케팅전략

- 국내외 마케팅
- 고급원주생산
- 대형진주생산

3차년도

문화관광산업연계

- 장소마케팅
- 문화관광마케팅
- 테마관광
- 국내외 마케팅

연속사업

(재)통영진주육성센터 설립

- 비즈니스 코디네이터
- 향토산업으로 육성
- 자립화



● **진주양식특화단지 Neo Project : 150억(50억 x 3년)**

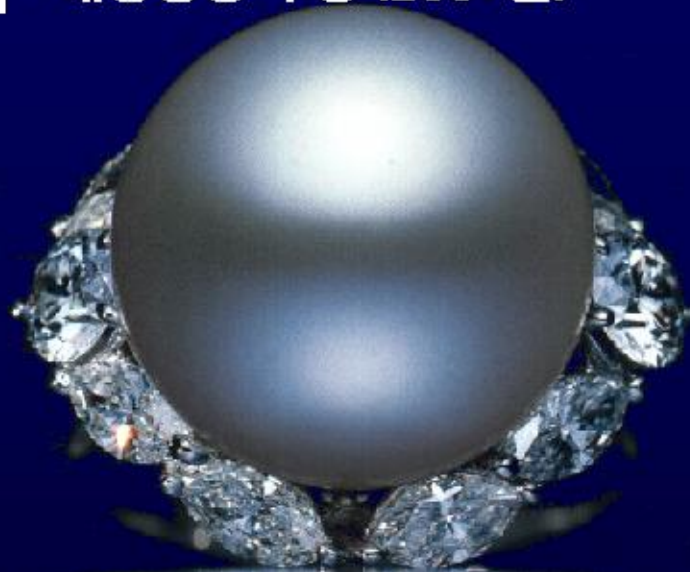




TONGYEONG PEARL



- 2년 연속 전국1위 (분과)
- 국무총리상 수상 [2005년]
- 대통령상 수상 [2007년]



감사합니다