



# 농업경쟁력과 식품산업육성

[www.kiep.go.kr](http://www.kiep.go.kr)

Korea Institute for International Economic Policy

2007. 5. 9

대외경제정책연구원  
서진교





# 목차

1. 세계화와 한국 농업
2. 농업경쟁력
3. 소비자의 식품소비패턴
4. 식품산업
5. 결론



# 1. 세계화와 한국 농업(1)

## WTO : 다자간 무역협정

- 1967년 GATT 가입
- 1989년 GATT/BOP조항 졸업
  - ▶ 수입자유화 3개년 예시: 1989~91년, 1991~93년
- 1994년 UR 농업협상 이행
  - ▶ 예외없는 관세화, 농업보조금 감축
- 2004년 쌀협상
  - ▶ 2014년까지 관세화유예, 2015년 관세화 전환
- 2001년 DDA 농업협상
  - ▶ 2007년말 타결(?) 아니면 2010~11년 이행

# 1. 세계화와 한국 농업(2)

## 양자간 무역자유화(FTA) 협상

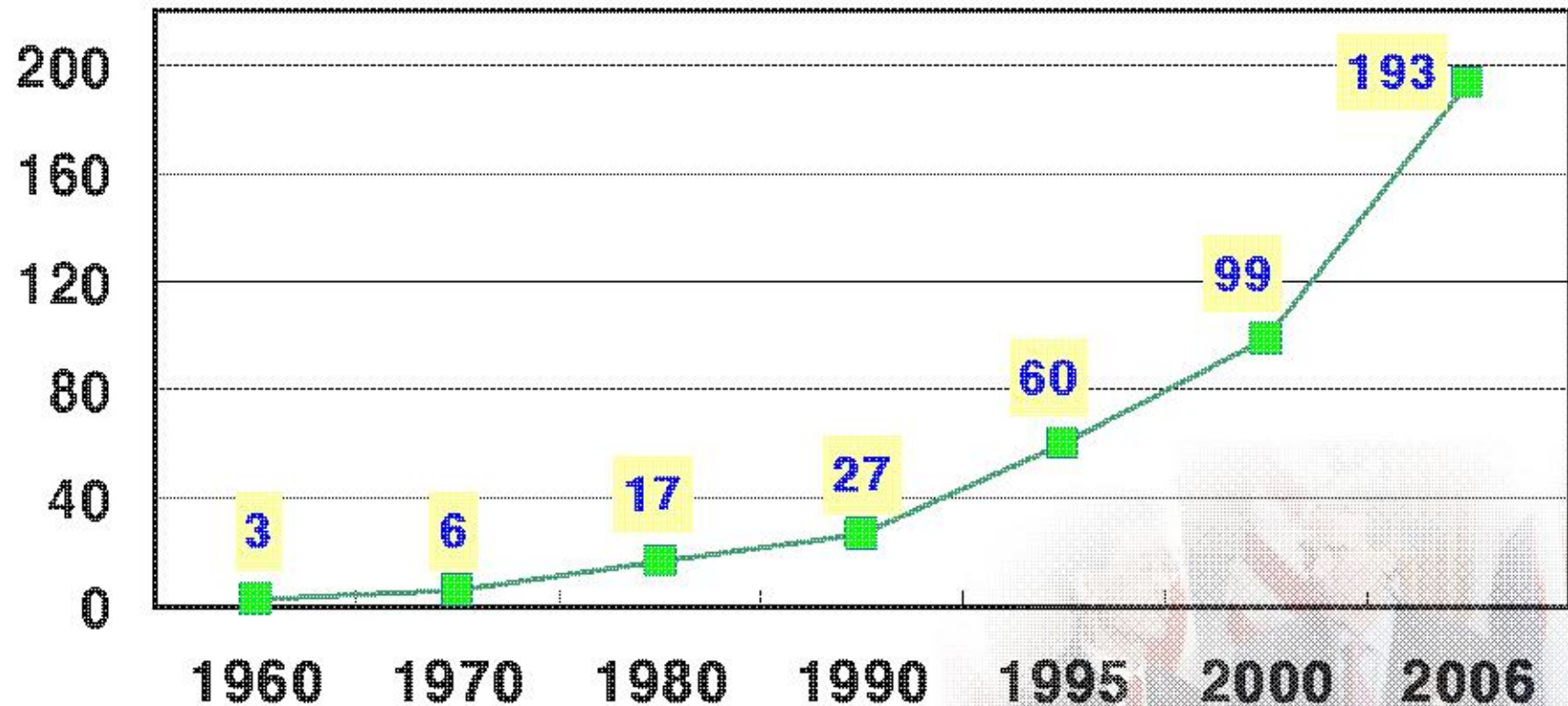
- 2003년 한-칠레 FTA 타결
- 2005년 한-싱가폴, 한-EFTA FTA 타결
- 2005년 한-일 FTA, 한-멕시코 SECA 중단
- 2006년 한-아세안 FTA 타결
- 2007년 한-미 FTA 타결
- 2007년 한-EU FTA 협상 진행
- 진행중: 한-캐나다 FTA 협상
- 기타: 한-호주, 한-뉴질랜드, 한-중 FTA





# 1. 세계화와 한국 농업(3)

## 세계적인 FTA 체결 건수



2005년 전세계 교역량의 50% 이상이 FTA 교역

## 2. 농업경쟁력: 세계와의 무한 경쟁 시대

### 가격경쟁력 제고에는 한계

- 생산비 절감에는 한계
  - 경지규모의 영세성, 농업인력의 고령화
  - 높은 토지용역비용 및 노임, 중간유통비용

### 비가격경쟁력 제고만이

- 농식품 안전성 강조
- 품질고급화: 고품질(맛)
- 유통경쟁력: 산지유통조직화를 통한 물류비용 절감
- 기타: 기능성, 친환경, 브랜드화

### 3. 소비자 식품소비패턴(1)

#### 안전성을 최우선

- 건강에 특히 예민한 반응
- **위해식품: 발 붙일 곳이 없어: 만두 파동, 수산물**

#### 맛과 품질을 중시

- 실제 브랜드 충성심이 높아
- 등급과 브랜드에 따라 2~3배 차이

#### 기능성과 아름다움

- 20~30대의 소비층: 과거 세대와 큰 차이
- **기능성, 외관의 아름다움, 문화가 녹아있는 식품**

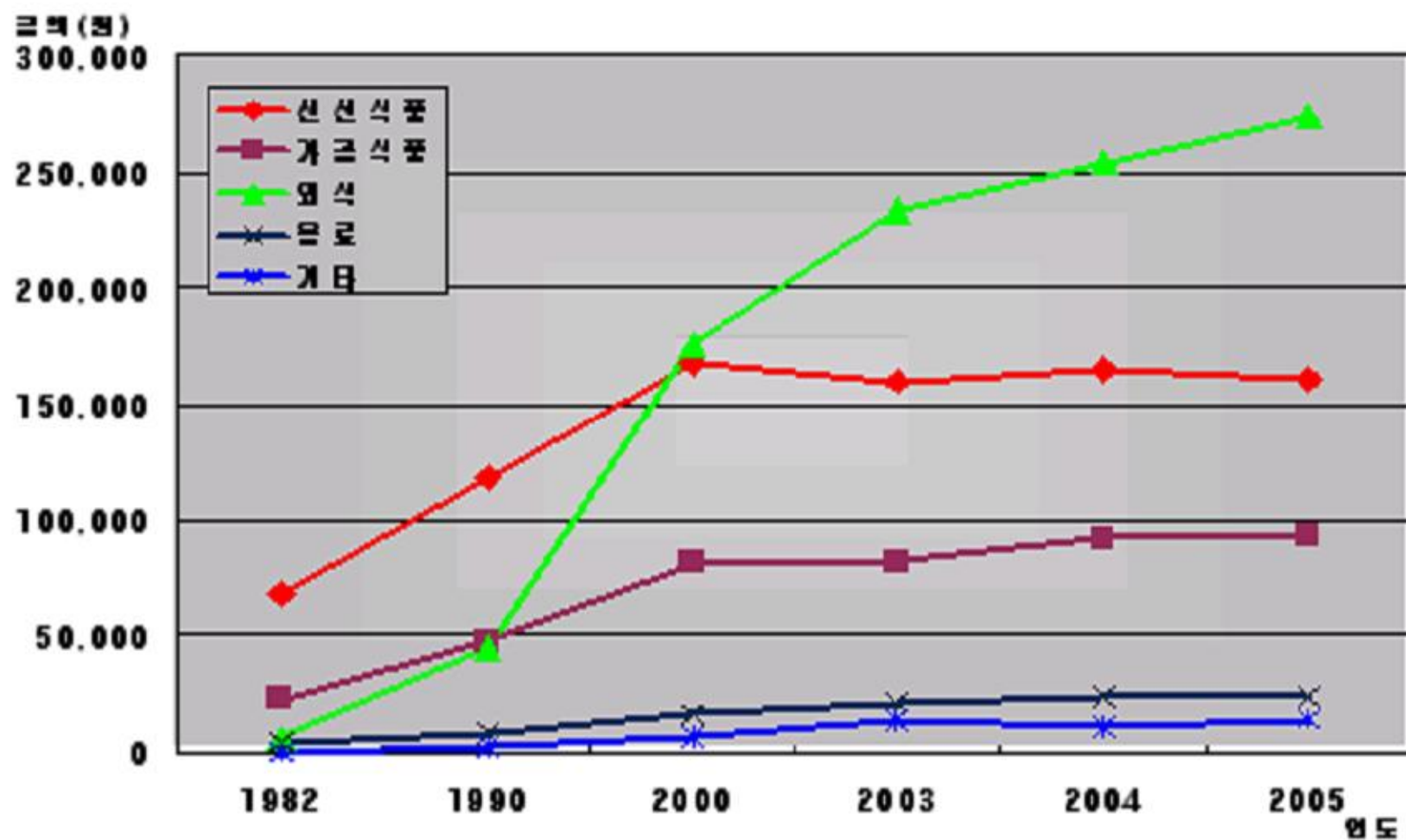
### 3. 소비자 식품소비패턴(2)

농식품 소비구조: 신선농산물 ▶ 가공식품 및 외식

유발동기	대응식품
<ul style="list-style-type: none"> <li>• 핵가족화</li> <li>• 고령화</li> <li>• 여성 사회진출</li> </ul>	<ul style="list-style-type: none"> <li>➤ 소포장, 냉동, 즉석건조식</li> <li>➤ Silver Foods, 건강기능식</li> <li>➤ 외식, 중식, 간편식</li> </ul>
<ul style="list-style-type: none"> <li>• 소득증가</li> <li>• 건강·여가 추구</li> </ul>	<ul style="list-style-type: none"> <li>➤ 유기농식품</li> <li>➤ 서구적 미각식품</li> <li>➤ 치료식, 건강식, 외식</li> </ul>
<ul style="list-style-type: none"> <li>• 자연환경</li> <li>• 전통문화</li> <li>• 개성</li> </ul>	<ul style="list-style-type: none"> <li>➤ 유기농 / 기능성</li> <li>➤ 천연식품</li> <li>➤ 지역특산식품</li> </ul>

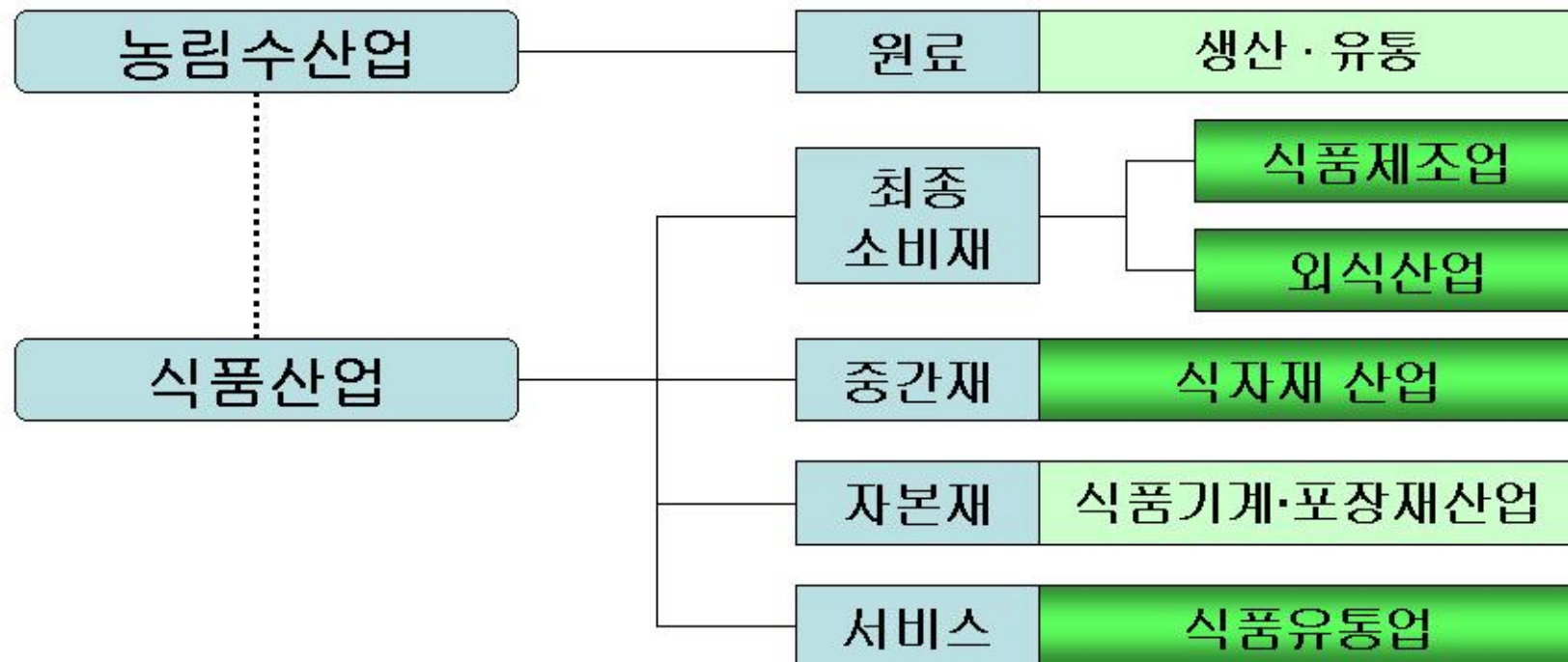


# <도시근로자 가구 월평균 식료품비 지출: 2004년>



## 4. 식품산업(1): 농업과의 관계

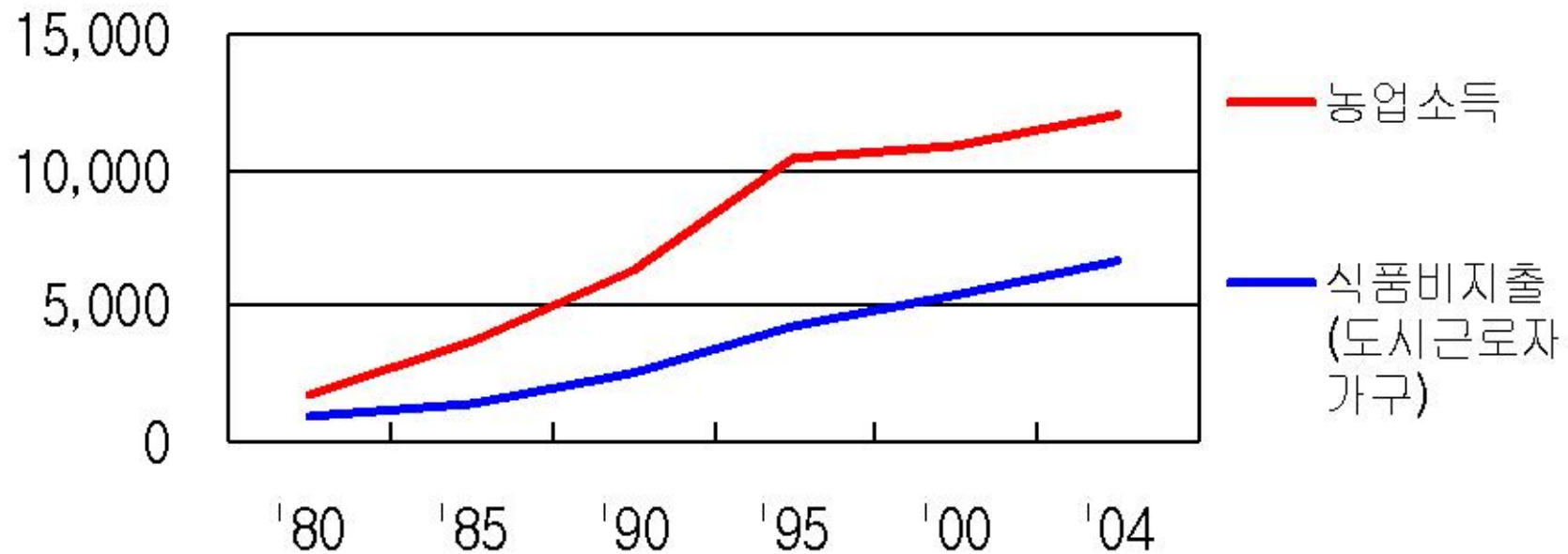
- 먹거리의 가공, 제조, 보관, 운송, 조리 및 소비단계에서 이루어지는 제반 경제활동
- 농산물 소비의 연장선상에서 농업성장을 견인
- BT와 접목으로 고부가가치 창출 가능



## 4. 식품산업(1): 농업과의 관계

### <가계의 식품비 지출 VS 농업소득>

(단위:천원)

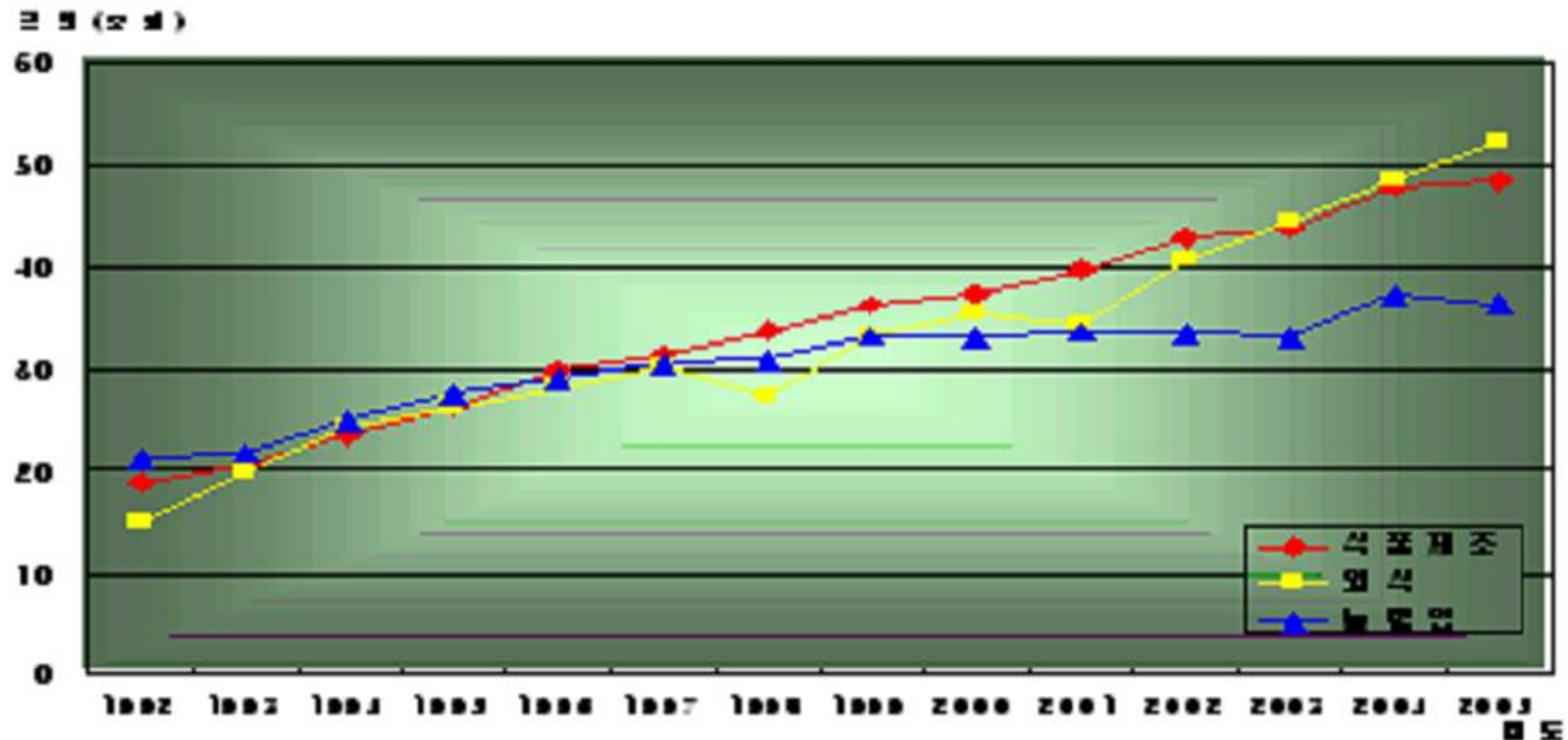


- 가공식품 국산원료 비중 : ('85) 86.3% → ('00) 78.3
- 도시가계 음식비중 가공식품 소비비중: ('90) 29.9% → ('03)37.4%
- 가계 외식비 비중 : ('90) 20% → ('00) 39 → ('04) 47%



## 4. 식품산업(2): 국민경제에서의 위치

- 식품산업의 생산액은 약 109조원: 농림업의 3배 (2004년 통계)
- 21세기 신성장산업으로 식품산업 선정
  - 세계 건강/기능성 식품시장규모: 144조원(2000) ▶ 300조(2010)



## 5. 결론(1): 식품과 농업의 연계성 강화, 그러나?

- 여건: 한미 FTA 등 농산물 시장개방 확대로 값싼 외국 농산물을 원료로 사용될 가능성이 매우 높음.

▶ 식품산업과 농업의 연계성 약화 전망

- 세계 식품산업은 다국적 브랜드를 중심으로 빠르게 재편되고 있음

▶ 취약한 국내 식품산업구조(예: 10인 이하 사업체가 전체의 96%)로 다국적 식품기업과 경쟁에 한계

## 5. 결론(2): 식품산업의 육성

### ☐ 성장장애요인 극복 ▶ 농업과의연계 강화 유도

- 식품업계의 영세성: 관련업계의 지원, 정보 공유, 협업
- 기술개발: 식품관련 연구역량 강화, 산학연 연계 강화
- 클러스터의 활성화

### ☐ 식품 산업의 인프라 구축

- 기초·상업화 기술 개발 보급
- 관련 정보, 통계의 D/B화
- 전문인력의 육성
- 농식품 관련 규격·인증제도의 정비



The KIEP logo is located in the top left corner. It consists of the letters 'KIEP' in a bold, sans-serif font. The 'K' is blue, and the 'IEP' is red. The background of the slide features a stylized globe with concentric circles in blue and red, suggesting global connectivity or economic policy.

# 감사합니다.

[www.kiep.go.kr](http://www.kiep.go.kr)

300-4, Yomgok-dong, Seocho-gu, Seoul, Korea

Tel:(82-2) 3460-1001 Fax:(82-2) 3460-1122

**KIEP** Korea Institute for International  
Economic Policy