
국민행복과 지역통합을 선도하는 새로운 지역발전 정책 방향

[분야별 정책과제]

2013. 1



/대/통/령/직/속/

지역발전위원회

< >

I 1

1. 3

1) 3

2) 5

2. 가 6

1) 6

2) 가 7

3) 15

3. , 가? 18

1) 가 18

2) 24

3) 27

4. 30

1) , 가 30

2) 31

3) 32

4) 36

II 39

1. 41

2. 44

1) 44

2) 가 47

3) 48

3.		51
1)		51
2)		54
3)		57
4.		61
1)	가	61
2)		61
3)	가	62
4)		64
5.		65
1)		65
2)		73
3)		77
Ⅲ.		85
1.		87
1)		87
2)		90
2.		94
1)		94
2)		96
3.		102
1)		102
2)		104
3)		105
4.		108
1)		108
2)	가	113
3)		118
4)		122

IV.	127
1.	129
1)	129
2)	132
3)	133
4)	134
2.	136
1)	136
2)	137
3)	139
4)	144
3.	145
4.	147
1)	147
2)	155
3)	161
V.	167
1.	169
1)	169
2)	170
2.	174
1) 가	174
2)	가	175
3)	177
3.	180
1)	180
2)	180
3)	185

4.	193
1)	193
2)	200
3)	208
4)	211
VI.	227
1.	229
1)	229
2)	230
3)	231
4)	232
2.	가	233
3.	237
1)	237
2)	238
4.	240
1)	240
2)	240
3)	251
4)	가	253
VII. '3+1	'	255
1. '3+1	'	257
1)	가	257
2)	· 가	259

2. '3+1	'	262
1)		262
2)		263
3.		264
1)		264
2)	()	265
3)		266
4.		270
1)		270
2)	()	271
3)		272
5.		278
1)		278
2)		278

< >

< 1-1>	6
< 1-2>	14
< 2-1>	42
< 2-2>	50
< 2-3>	1	55
< 3-1>	10 (2000~2010)	88
< 3-2>	가	96
< 4-1>	129
< 4-2>	133
< 4-3>	· ()	156
< 5-1>	가 >	169
< 5-2>	170
< 5-3>	171
< 5-4> 2012	173
< 5-5> 2011	173
< 5-6> 2011	173
< 5-7>	175
< 5-8>	5	177
< 5-9>	()	182
< 5-10>	183
< 5-11>	191
< 5-12> 2008~2012	194
< 5-13>	195
< 5-14>	(2010)	201
< 5-15>	202
< 5-16>	GRDP	203
< 5-17> 2010~2012	203
< 5-18>	205
< 5-19> 2010	207
< 5-20>	가	213

< 5-21>	213
< 5-22>	215
< 6-1>	233
< 7-1>	· (2005-2010)	260
< 7-2>	278

< >

< 2-1>	44
< 2-2>	45
< 2-3>	46
< 2-4>	47
< 2-5>	·	48
< 2-6>	49
< 2-7>	(2010 ~2020)	69
< 3-1>	가	87
< 3-2>	87
< 3-3>	()	91
< 4-1>	· ·	135
< 4-2>	,	145
< 5-1> 2012	·	172
< 5-2>	...	179
< 5-3>	(2009)	181
< 6-1>	230
< 6-2>	237
< 6-3>	()	242
< 6-4>	()	250
< 7-1> 3+1	263

I . 새로운 지역발전 정책의 필요성과 주요 과제

1.

1)

○ 가 , ,

,

,

○

—

,

, ,

○ (new regionalism)

가

—

SOC

, ,

(social capital) .

, ,

○

“

가

”

.

MCR(mega

city region)

—

1998

RDA(Regional Development Agencies

Act)

9

(RDA)

.

1.4 km², 5.6

— 2005 ‘ , 8

4.7 km² 16

— 50

(DATAR)’ “2000 ‘ ” 22
(region)’ 6 ‘
(super region)’ .

○ ,
, . , , ,
, , , ,
,

— , 가
5+2

— , ,
,
3+1 ,
7 MCR 가

2)

○

,

,

-60~70

,

,

1

5

-80

가

2

-

90

. 3

, 2

,

8

,

3

○

,

,

-2000

가

가

5

4

.

2.

가

1)

○

—

가

< 1-1>

	정책목표 및 전략	주요사업	핵심재원	추진조직
참여정부	국가균형발전 ·지역혁신체계 구축 ·수도권 기능분산 ·지역산업 육성	세종시, 혁신도시 건설 전략산업 육성 신활력사업	국가균형발전 특별회계	국가균형발전위원회 지역혁신협의회
이명박 정부	지역경쟁력 강화 ·광역경제권 육성 ·기초생활권 발전 ·초광역개발권 구상	30대 선도프로젝트 선도산업 육성 4대강 살리기 지자체간 연계협력	광역·지역발전 특별회계	지역발전위원회 광역발전위원회

—

가

20

100

○

—

3

가

가

2) 가

(1)

□

○ 10 , 9

‘ , , ,

—

○ 4 “ ”

가 ,

가
가

—

가 , , 가
가가 가

○ 가

□

○ 가
가 ,

—

‘ ,

가

○

— , ,

, ,

○

가

○

, 가

○

—

, 50

(2)

□

○ 5+2

,

.

가

—

가

○

,

,

,

,

,

,

○

4

,

.

—

, “

”

—

‘

,

□

○

—

, 30

‘

,

SOC

,

—

,

가

—

,

○

,

,

가

○

2

12

123

○ 가

가

— , 가 ,

○ , ,
control tower
가 , 가

○ , , 가
4

— 10 50 가
가 , 가

— , 가

○ ‘ .
 , 163

— .
 .

— ,

(3)

가

(

,

)

(

)

(New Nomal)

‘

’

‘

‘

’

‘

,

가

,

가

(09. 9. 16)

10

3,000

‘

,

,

,

○

가

,

—

‘ , ’

,

(

,

)

가

가

○

(best practices)

가

, MB

‘ , ’

,

‘

,

(4)

□

○

○

,

‘

,

‘

,

‘

,

‘

,

○

가

,

가

가

○

가

,

가

□

○

, 가 가 .

— 가 ‘ ,

, ,

— ‘ 가 , ,

가 , 가 ,

○ SOC

, , ,

,

—

< 1-2 >

구 분	과거 지역정책	새 지역정책
비 전	· 지역개발을 통한 경제선진화	· 지역가치의 증진
목 표	· 지역개발을 통한 경제성장 (지역개발이 경제성장의 수단)	· 삶의 질과 지역경쟁력 제고 · 자치민주화실현 · 연계협력강화
대상공간	· 인위적으로 결정된 지역	· 자연발생적 도시권 및 농촌생활권
접근방법	· 물리적 시설물 중심 · 중앙정부 중심의 거시적, 중앙집권적 · 산업중심 · 대기업 중심 · 개별 지역 중심	· 사람 중심 · 기초지자체 중심의 미시적, 분권적 · 기업중심(사회적 기업 포함) · 중소기업 중심 · 지역간 통합적, 종합적, 호혜적
전 략	· 특수 지역 산업화, 공업화 · 산업기반 조성 · 물리적 · 양적 개발 중심 · 중앙정부 중심 개발 · 단기적 성과 중심 · 환경과외적 개발 · 지역간 배타적 관계 · 수도권 대 비수도권간 갈등 관계(이분법적 또는 제로섬 관계 조장)	· 국가입장 just growth(공정성장), 지역 입장 inclusive growth(내생적 성장) · 문화 · 예술 · 역사복원으로 살기 좋고, 기업하기 좋고, 품격있는 도시 · 지방주민 중심의 자생적 발전 · 장기적이고 지속가능한 발전 · 지속가능한 개발 · 지역간 상호 협력적 관계 · 수도권 대 비수도권간 보완 · 대체 관계(수도권 MCR과 비수도권간 상생발전)
중시지표	· GRDP 등 경제지표 제고 · 산업생산성, 수출경쟁력 · 경쟁력, 경쟁의식 · SOC 투자, 자본 투자	· 행복지수 및 만족도 지수 향상 · 사회통합성, 내생적 발전잠재력 · 상생력, 협동의식 · 인적자본 · 사회적자본 투자
주요과제	· 산업단지 조성, 고용증대 · 대기업 유치, 산업기반강화 · SOC 등 물리적 인프라 구축	· 도시활성화와 도시재생 · 일자리 창출, 민생안정 · 농어촌 살리기 · 지방분권 · 상생발전 · 의료, 주거, 교육 등 3대 복지 향상
거버넌스	· 지역위 및 광역위 기능 부족 · 지자체의 중앙의존도 심화 · 지자체간 협력사업 미흡 · 형식적인 정책평가	· 지역위 및 광역위 총괄조정 기능 강화 · 지자체의 재정력, 인적역량 강화 · 지자체간 협력사업 활성화 · 실질적인 성과평가 및 평가결과 환류
재정지원	· 광역지역발전특회계 (광역, 지역, 제주계정) · 제한적 포괄보조금(중앙간접) · 국가적 사업, 지역적 사업 혼재	· 지역활력증진특별회계(가칭) (일자리, 도시, 농촌, 제주계정) · 포괄적 포괄보조금(지역자율) · 지역적 사업 중심

3)

○

‘
 ,
 —
 ,
 .
 ,
 가

○

— , ,
 가 ,
 ‘ ,

○

, , ,
 가

— (economic base) ,
 가 . , ,
 (local network)

— ,
 가 ,
 ‘ ,

‘ (agglomeration economies)’ ,
ICT

○

— , 가

— ‘ ,
· 가 가 ,

○ 가 가

— 가 . , ,
가 (feedback)
가 가

— , . ‘ , ‘ ’가

3. , 가?

1) .

(1)

○ , , , , , 가

○ 2005~2010 144 55 가 가 96 가

○ , . .

— 가 , 가

○ () ,

— . .

, 가

○ . 가

-2012.6 2,110 335 (15.9%),
482 13 (2.7%)

○

-(가)가 .
-() ,
-()가
-()

○

가 가 ,
가

-가 ,
가,
가
- ,
가

(2)

○ 2000~2012 295.8 가
3.7 가

○ '65 '가
가 ,
(vitality) 가

- 25 ~100 가 가
 , , ,
 ,

(3)

○ 2010 3,355 53% 1,775
가
- 1.1.%
가 0.7% 가

○ , 300
가 가 ,
300 가
- 가 가
가
- 2006 6.1%
가 18.4%

○ 500 60%, 100 84%,
1000 70.7%가
-

-100 95.0%, 83.9%, 68.7%,
67.8%, . . 60.2%
-2007~2011 1000 가 11 가
, 11 8
- 가
가 ,

○ 62%가 ,
74% ,

(4)

○ GRDP 550 26 ,
30 50
, ,

—

,

○ 70% ,
가

—

—

→ 가 → 가 → 가 ,
가

(5)

○ 2010 10 95.5 ,
82.2 , (3)
(2.9)

—

가 , 5
1 (248 52) ,
35 ,
48

— . 85%

○

,

—

,

—

(1.7% : 28.6%)

○

(2011

,) , 40.3%,

29.7%가

—

60.3%가

40%

—

, , ()
가

(6)

○

가 가

2010

가

—

906.4 (2010) 2009 53.8

(6.3%) 가

858.3

(2010) 29.1 (3.5%) 가

—2008~2011

20

가

75%

15

가

,

5

가

○ 2009

(60.9%)

63.3%

61.8%

—

가 52.1%

○

2011 44.9% 2000 16.1% ,
14.0%

○

2011 570

—

가 (2.5%, 2.09%
가)

—

2, 3

—

가 ,

2)

(1)

○ 2%
1% ,
10% 6~8%

가

— 가
,
2013 2.8%

○ , 7~8 8% ,
5% , 2~3%
— 가 1%
12 가 4~5%
2~3% 30~40 가

○ 2012
3.8% , 2020~2030
, 1%

○ ,
'(Florida R., The Great Reset) ' (The Rise
of the Creative Class)

— 가 ITC (Rifkin J., The Third Industrial Revolution)

(2) , ,

○ 2005 1.08 2011 1.24 가 2045 1.42 , 가 65 가 2010 11% 2030 24.3%, 2060 40.1% 가

○ 2011 140 2.8% , 2020 5%

○ , (vitality) , , 가

— . ‘ , ‘ , 가

(3)

○ Friedman Lifkin IT (Lifkin E., The Third Industrial Revolution)

— , (shale sand) 가

. 가

○

, , ,

—

,

,

(4)

○

(inclusive growth) 가 ,
가

,

—

—

가

(5)

○

, , 3
, ,

— ,

○ ,
가 가

○ 가 ,

— 가

·
, ,

3)

(1)

○ GRDP
, , , ,

가

○ MCR ,
·
3~4

—

,
MCR

(2)

○

가

—

가

—

—

, , BT, ET

○

,

,

,

‘

,

—

가

,

○

‘ , ’

—

,

○

,

,

가

—

, , ,

가

,

○

, ,

,

,

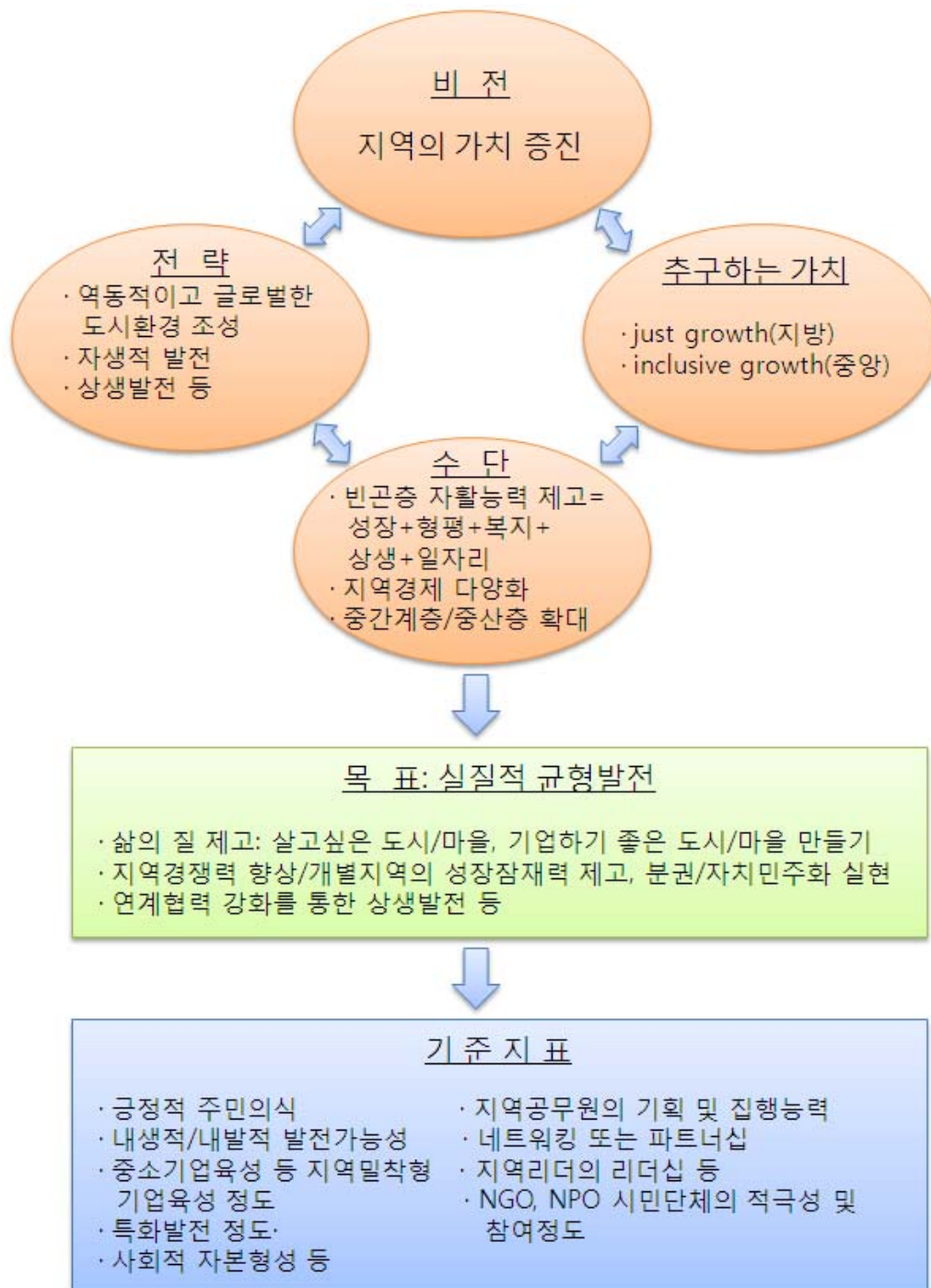
가

4.

1)

,

가



2)

(1) 가

○

‘ 가 ,

—

가

가

○

가 ‘ ,

‘just growth()’,

‘inclusive growth(.)’

(2) 4

□

○ ‘ ,

, , , , ,

, , , , ,

□

○ ,

, ,

○ ,

,

□

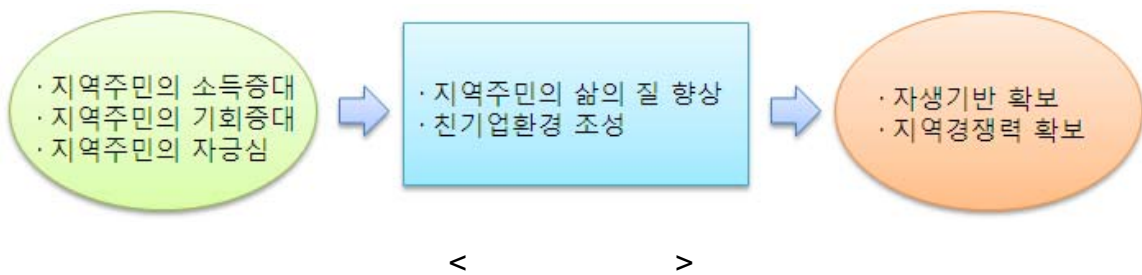
○

□

○

○

3)



(1)

○ ① , ② “ , ③ , ④ , ⑤
(program)” ,

— policy() → program() → project()
 , , ,

— , , , , ,

○ , ,

○ (process), (input-output), (outcomes)
 가 가

(2) 5

□ —

○ ! 가

가 . “ 가
 ” 가

(Florida R. The Great Reset; Glaeser E. Triumph of the City)

○ , ,

○ , , ,

○ , , , , ,

□ — 가 !

○ , , ,

○ targeting 가 , ,

○ (Florida R. The Rise of the Creative Class Glaeser E. Triumph of the City)
 가 2 ·3 가 가
 (Moretti E. The New Geography of Jobs)

※ < > : MS 1 12 , 2 , , 35
 25 , 가 5 (Boeing)
 1.5 (Moretti E., The New Geography of Jobs)

□ —

○ 가 ,

— , , 가

○ ,

○ — 가가 가

○

가

□

—

○

‘ ’

—

○

, ,

□

—

○

가 , , ,

—

○

—

가

4)

(1)

가 (feed-back)

Mayor's Office of Community Development, OCD)

— , (, OCD Director)

○ TP,

(2)

○ 가 가
‘ , ,

‘ , ‘ ,

○ clearing house

—

가 ‘
(eligibility criteria)’

○ (, ,
) ,
가

—

() ,
가

—

, , ,

‘ ,

○ . 가
,

—

,

II. 지역 일자리를 위한 새정부의 정책과제

1.

□ 가

○ 2008 (great depression)

— ,

가

— IMF (downside
risk) 1)

○ 가

— 10% 8%
8%

○

L 가

1) IMF, "World Economic Outlook Update", July 16, 2012.

< 2-1>

단위 : %

	실적		전망		전망치 변경 폭	
	2010	2011	2012	2013	2012	2013
세계경제	5.3	3.9	3.5	3.9	-0.1	-0.2
선진국	3.2	1.6	1.4	1.9	0.0	-0.2
미국	3.0	1.7	2.0	2.3	-0.1	-0.1
유로권	1.9	1.5	-0.3	0.7	0.0	-0.2
독일	3.6	3.1	1.0	1.4	0.4	-0.1
프랑스	1.7	1.7	0.3	0.8	-0.1	-0.2
이탈리아	1.8	0.4	-1.9	-0.3	0.0	0.0
일본	4.4	-0.7	2.4	1.5	0.4	-0.2
영국	2.1	0.7	0.2	1.4	-0.6	-0.6
신흥개도권	7.5	6.2	5.6	5.9	-0.1	-0.2
러시아	4.3	4.3	4.0	3.9	0.0	-0.1
중국	10.4	9.2	8.0	8.5	-0.2	-0.3
인도	10.8	7.1	6.1	6.5	-0.7	-0.7
브라질	7.5	2.7	2.5	4.6	-0.6	0.5

: IMF, "World Economic Outlook Update", July 16, 2012.

□

○

가

—

— , , ,

○

—

—

□ 가

○ 2016 가 가

— 2011 가 OECD 가 9

— 2016 가 가

* 2010 =100 2040 80.4

○ 가 66.2% OECD 가(70.6%)

— (55~64) 가 (:64%, OECD :58%)
(15~24) 가 (25.5%, OECD
47.2%)

○ 2011 (15~64) 63.8% OECD

— (53.1%, OECD 56.7%) (15~24)
(23.1%, OECD 39.3%)

—
가

○ GDP 2007 0.38% 2010
0.76% 2)

—
OECD 가 4 (OECD 1.72%)

2) , , , , , , , ,

2.

1)

□

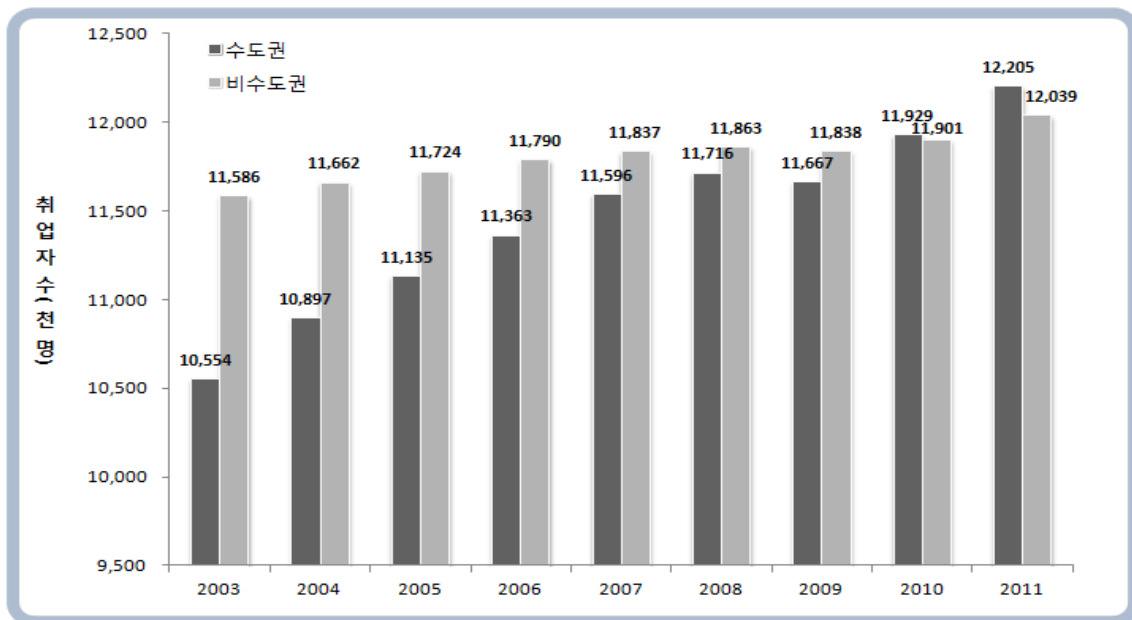
○ 가 가 2010
가

-2003 109.8%

2011 98.6%

-2011 12,205 12,039

< 2-1>



: , 「 」 .

○ 가

○

가

-2008~2011

20

가

75%

15

5

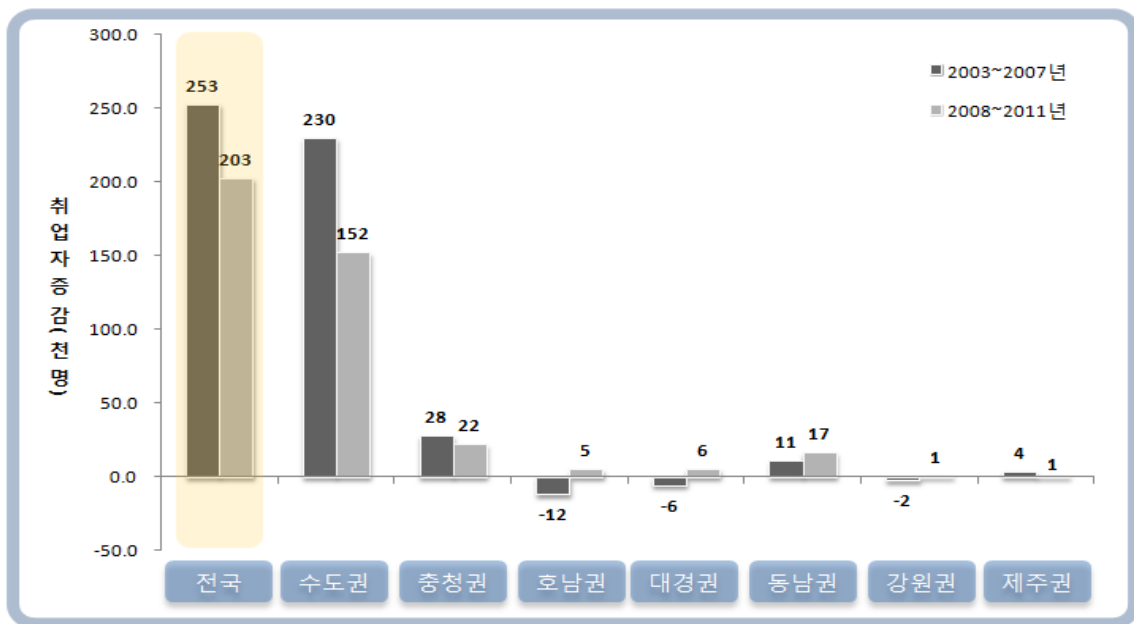
-

가

2010

가

< 2-2>



: , 「 」 .

□

○ 2005 ~2009

2007

-2009

(60.9%)

63.3%

61.8%

가

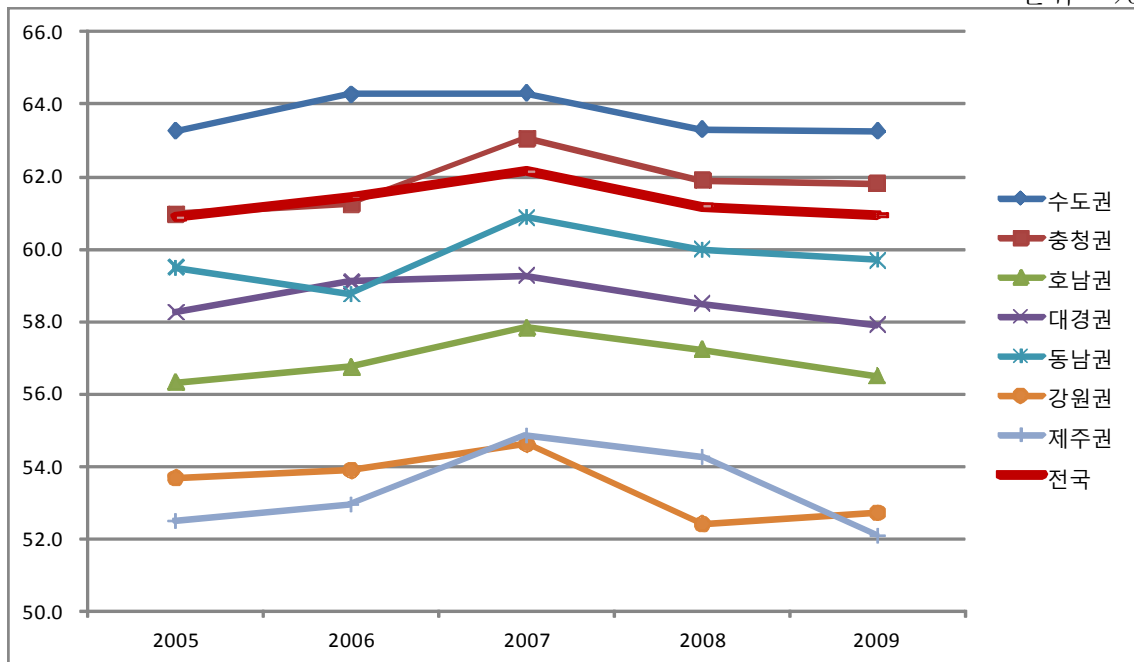
52.1%

59.7%

가

< 2-3>

단위 : %



2)

가

□

○

2010

3,355

53%

1,775

가

—

가

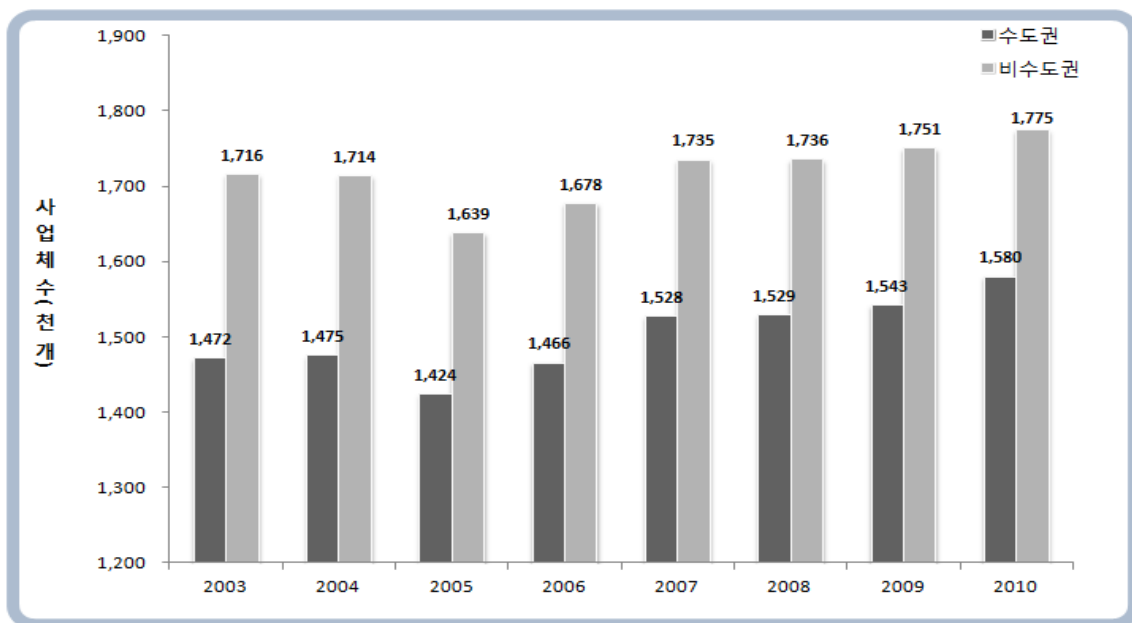
1.1.%

가

0.7%

가

< 2-4>



: , 「 」 .

○

,

300

가

가

,

300

가

—

가 가

—

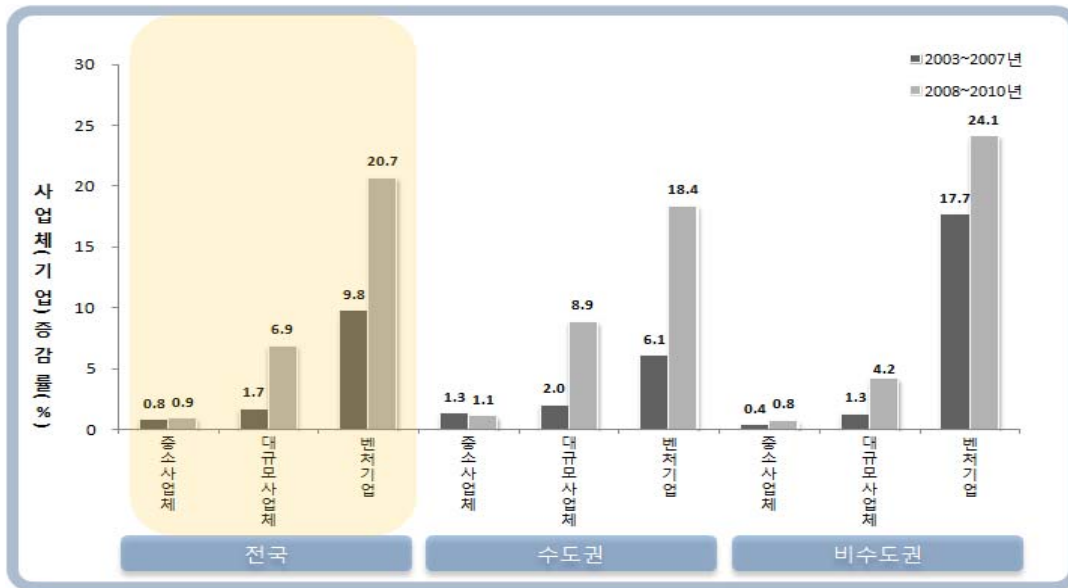
6.1%

18.4%

가

.

< 2-5>



3)

□

○ 2000

— 2003 47.4%(22,951) 2011
49.2%(24,988) 가

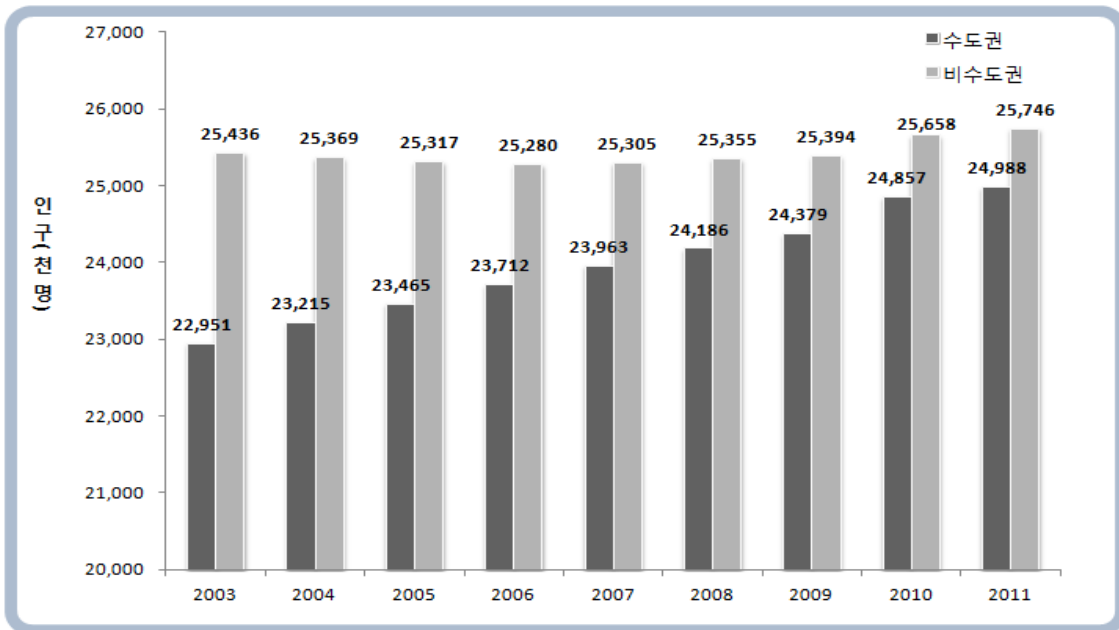
○

가

— 2008~2011 (29,646), (19,218), (2,084)
가 , 5

4 가

< 2-6>



: , 「 」 .

□

가

○

가

가

○

,

,

가

—

—

□

가

○

가

()

가

— ,

—

○ ()

-2005

3) 2009

- ,
50%

< 2-2>

단위 : %

		수도권	충청권	호남권	대경권	동남권	강원권	제주권
2005	지역잔존율	89.2	75.1	87.4	80.1	91.7	66.2	91.2
	수도권유출률	-	15.9	9.5	8.0	4.6	27.0	5.7
2009	지역잔존율	91.5	42.3	65.8	59.2	77.5	39.2	74.3
	수도권유출률	-	51.0	25.0	22.4	15.1	56.4	19.9

□

○

-

가 ()

		2	
-	:	,	,
,	,	,	,
-	가	:	,
-	가	:	,

3) = / × 100

1)

□ . (1998~2002)

– (cluster-based) 1990

○ , , , , ,
 , , , 9 「
」 , 4

○ 가

○

가 5

－ 가 5

○ 가 5

－ 가 (2004) 가 5
(2004~2008) 가 .
(2005)

－ , 4 2 ,
, , ,
,

□ 가 :

○

(RIS: Regional Innovation System)

－

－ (RIC)

－

(2) (2008~2012)

☐ :

☐ 5+2

— 5+2

— 6

☐

— . ,

,

☐

—

☐ 가 :

☐

—

2)

(1) ,

.

□

○

Targeting

—

,

,
가

○

‘ ’

()가

‘

,

, 가

‘ ’ ,

□

○

.

가

—

* 2010

50

98.8%(1,775,655)

○

○ R&D

< 2-3>		1			
	NEW IT				
				IT	
					MICE
)	1	2012 4	2	. 2	
가					

(2) 가

○ ()

가

— ,

—

○

—

가

가

*

(97.0%), (89.1%), (87.4%)
(56.6%), (60.5%), (70.2%), (72.0%)
가

○

가

—

,

—

가

(3)

가

○

가

—

, (TP), , ,

○

,

.

(TP)

—

,

TP가

3)

(1)

□ (Goal) (Strategy)

○ 1999 (Balanced development)

○

— 4
13 4

—

—

○ 가

(,) ()

○

(New Nomal)

가

— ,

— ,

—

○

대내외 경제환경의 변화와 새로운 패러다임
저성장, 고용없는 성장의 뉴 노멀(New Nomal)시대



한국 지역정책이 안고 있는 핵심적인 문제점

- 지역에 양질의 일자리가 부족하다
- 지역에 쓸만한 인재가 없다
- 지역정책에 대해 주민이 체감하지 못한다

시대변화를 수용하지 못한 정책 대응 : 정부의 실패

정부	국민의 정부	참여정부	MB정부
지역정책목표	균형발전		
추진 전략	지역전략산업 육성	지역전략산업 육성 수도권 기능의 지방분산	광역경제권 육성 선도산업 육성



공통점

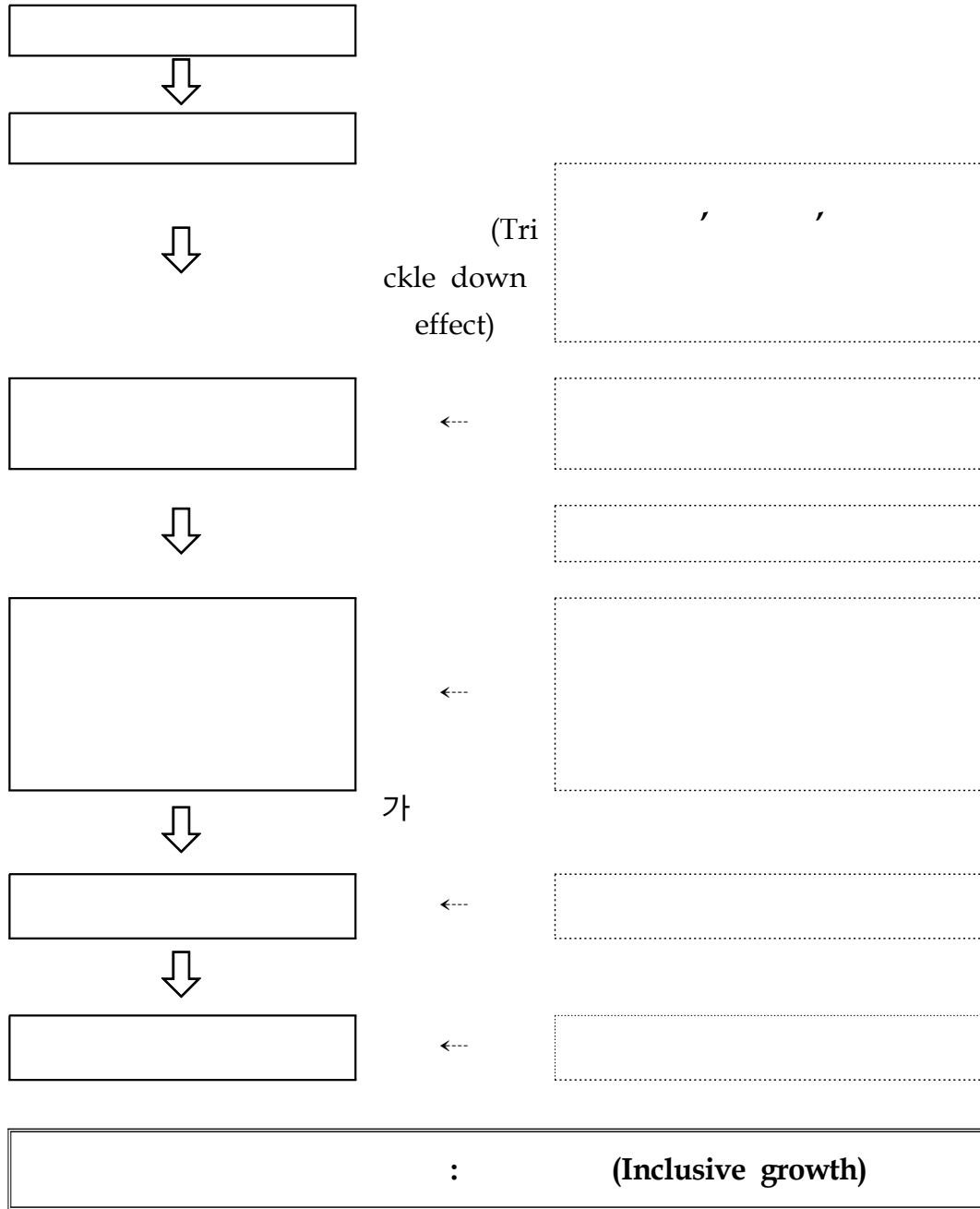
선택과 집중에 의한 불균형 성장전략
: 변화된 패러다임에 맞지 않음



새로운 지역산업정책의 모색 필요

포괄적 균형발전

산업뿐만 아니라 복지, 일자리, 환경, 의료, 주거, 서비스산업 등
각 부문을 포괄하는 성장



()

※ EU 2010 (Smart), 가
(Sustainable), (Inclusive growth) 3가
(Europe 2020)

(2)



—, , , , , ,

— , , , , 가

과거 지역산업정책	한계 및 문제점	일자리 중심의 지역정책
특정산업육성	→ (낙수효과 제한) ⇨	기업생태계 조성
산업정책	→ (일자리 경시) ⇨	기업육성정책
대기업중심	→ (양극화) ⇨	중소기업중심
R&D중심	→ (체감미흡) ⇨	기업지원
외생적 자원투입	→ (중복, 과잉) ⇨	내생적 역량강화
미래지향	→ (삶의 질 경시) ⇨	특화산업 및 지역기업
인위적 권역구분	→ (지역Network결절) ⇨	생태계 중심

☐

①

②

③

○

* 2010
100

77.4% 664

3) 가

□ 가

○ ,
가 가

○ 가
가

○ 가

— (KIAT) 가
(KEIT)
가

—KIAT TP ,

○ KIAT R&D 6
1

가

□

○

가

□

○

가

가

가

가

가

가

가

, IT, NT

가

가

4)

☒

가

☐

, 가

☐

,

— ,
가

가

☒

.

☐

— TP
TP

☐ TP

TP, ,

. 가

5.

1)

(1)

☐

()

.

Targeting

,

,

☐

‘

’

가

가

☐

,

(2)

☐

☐

‘ ,

—

,

☐

☐

—

(3)

□

○

○

, ,

○

○

, , ,

—

,

—

가 ,

□

○

—

가

가 가

—

, R&D,

—

가

□

,

○

4)

—

,

—

○

,

—

	<	Emerging 200	>
○	Emerging 200	(2008)	
200	가		

4) , , , ,

가

가

□

○

—

가

○

가

—

가

—

가

○

,

,

—

가

—

(forward-backward linkage effect)

○

,

가

가

가

○

,

,

,

□ 가

○ 10

— 가 10 ()

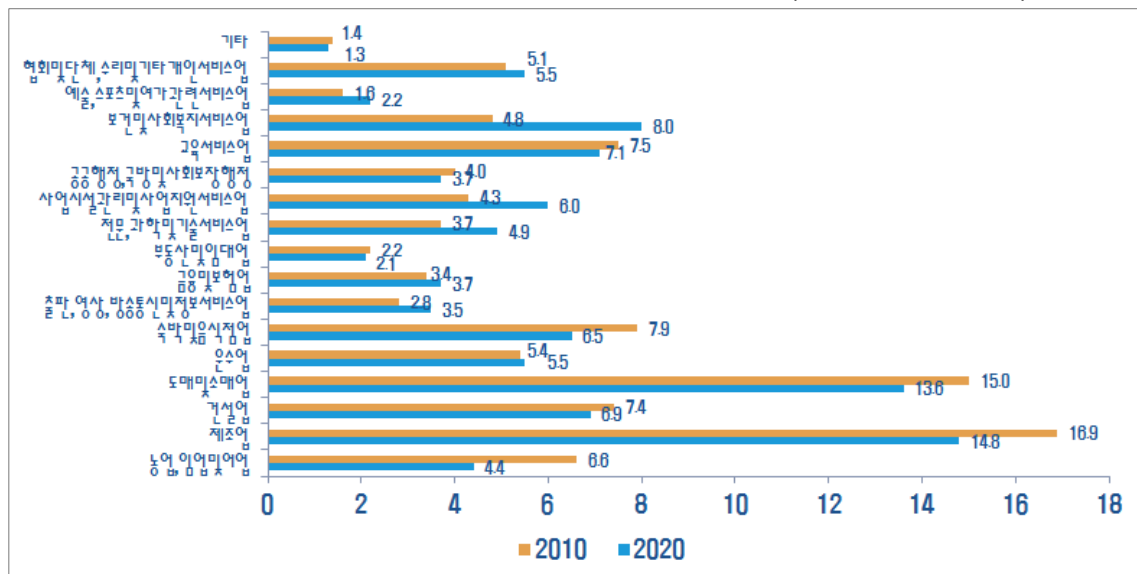
— 가

— , , , ,

○ 가

< 2-7>

(2010 ~2020)



: , 『 2011』, 2012.

○ , ,

— 가

— 가

□

○ (, , , , ,)

— : ,

— :

— : , ,

□ ,

○

— R&D , R&D

○ R&D , 가

○ 가

— R&D

□

○

가

—

,
가

—

(gap)

가

—

○

□

○

, ,

—

, ,

—

—

, ,

,

□

○ , , , 가

— 가

— 가

— 가 가

< 가		>	
가	,	,	가
-	,		
-	50%	, 가가	5.5%
-	EDF() 1Kw	0.0835

2)

(1)

○

가

—

—

,

○

가

가

○

,

-LINC

가

가

가

가

‘

’

—

(2)

□

○

—

가

○

—

—

□

○

,

—

,

*

:

,

○

가

(3)

□

,

○

가

○

()

—

‘

,

○

,

,

- (Co-op)
- 1~2 , , 3~4
- ,
- ,

< IfM >

(Institute for manufacturing)

- 2 , 3, 4

- IfM 가 "Practice"

- LINC
- ,
- (), , HRD
- (), LINC ()
- LINC

□

○

○

가

— ,

○

(spin-off)

, , ,

•

—

—

,

○

3)

(1)

○ 5+2

가 (Value-chain)
(linkage-effect)

—

,

—

,

○

,

,

—

가 .

—

,

,

(2)

□

○

가

—

—

.

—

□

()

○

,

()

—

(process innovation)

—

—

(3)

□

,

○

가

—

가

87%,

86%,

73%

—

가

73%,

70%,

56%

○

‘

’

가

가

,

○

,

—

—

,

—

—

,

,

(

,

,

)

○

(QWL ,

,

)

☐ ‘ ’, ‘ ’
‘ ’,

‘ ’

☐ ()
가

— 가

—

가

☐

☒ :

☐ , ,

☐ Life cycle
가

☐

,

—

가 가

—

—

가

□ —

○

가

○

가

(Vertical integration)

가

가

○

가

,

○

,

가

○	<		>
	()		
1		2, 3	
- 2002		, Mobis 180	가
-		,	
,		,	,

□

U-turn

○

(FDI)

U-turn

○ U-turn

(Enterprise Zone)

－ U-Turn (FDI)

－ 가

<		(EZ)>	
○ 2011			
- LEP	24 가	(2011),	11
가	,		
-	,		

□

○ ,

○ () ,
· ·

○ 가
가 ‘가
(Up-cycling)’

○ , ,

— ()
(
)

□

○ (New
Technology)

—

○

가가

— : , ,

○ ,

(4)

□

○

— ,

—TP, , ,

Ⅲ. 지방 중추도시권 육성을 위한 정책과제

1.

1)

□

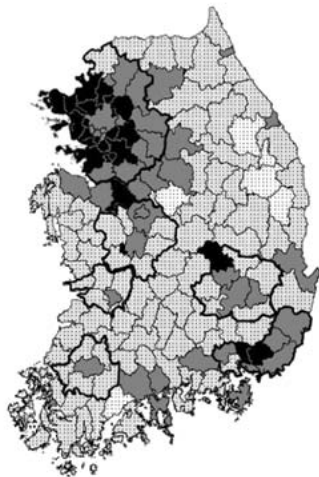
○

가 가

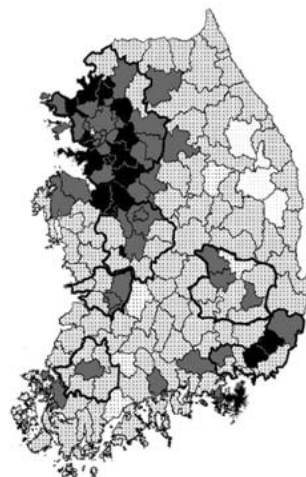
－ , 2000

가 가

가 가



전국지역별 인구증가추세(1985~2010)



전국지역별 인구증가추세(2000~2010)

< 3-1>

가

□

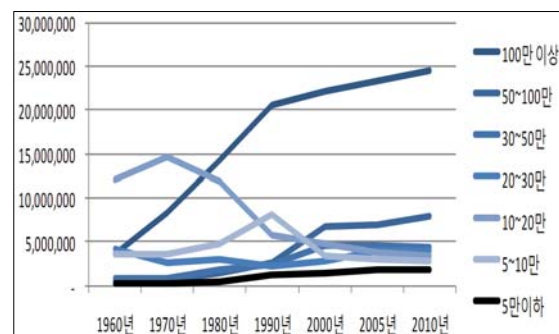
가

○ 100

0.08%

, 25 ~100

20.5%



< 3-2>

□

○ 500 2000
가 , 100 84 가
가 .

-100 95.0%, 83.9%, 68.7%,
67.8%, . . 60.2%

○ 가
가 ,

-2011
20

□

○ 가
.

- . GRDP 2004
2002 30

○

,

-

,

2)

(1)

□

○ 2005~10 144 55
(38.1%) 가 , 가
96 (66.6%) 가

-5 , 5 , 20
3

-3 2 , 1
가

○ , 가
가 27
2 , 49 34
가

- 1970 2010
(79.3%), (73.5%), · (81.1%)

□

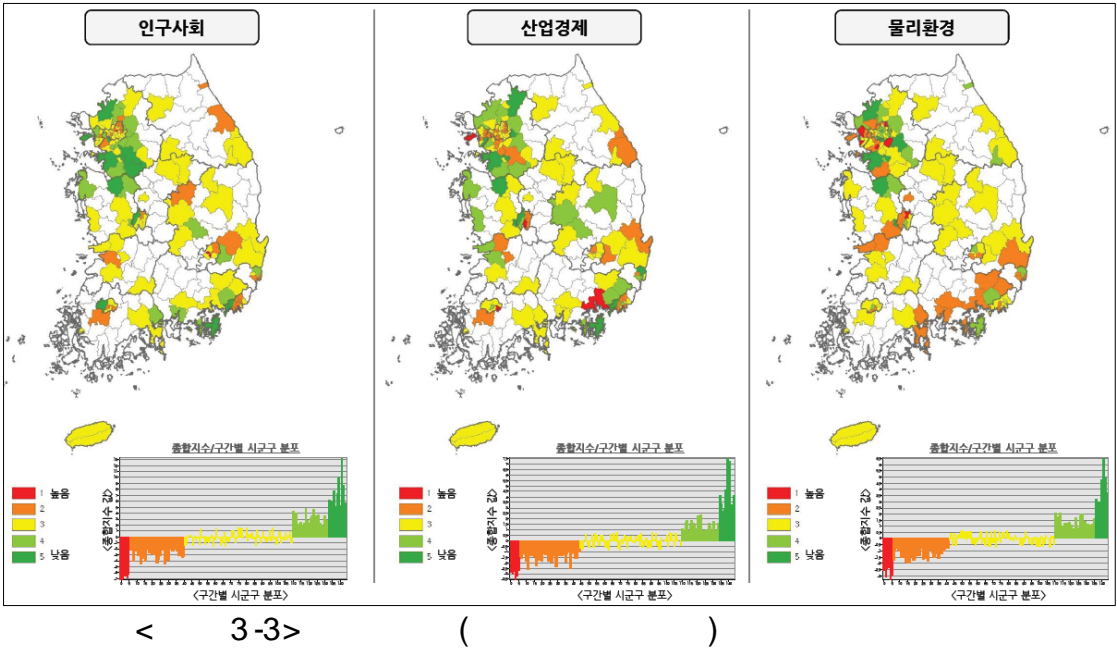
가

○ 5) , . .

- 가

5) (2012.9, ()),

가



□

○

가

가

○

· ·

-2012.6 2,110 335 (15.9%),
482 13 (2.7%)

□

○

-(가) 가 ·

-() ,

-() 가

-()

○

가 가 ,
가

- , 가 , ,

가,

○

가

,

가

가

○

,

가

가

□

가

○

가

.

○

.

—

, 가 , ,

가

가

—

,

가

(20)

(10~30%)

2.

1)

□ 1990

○ 1970 .

-(~1950)

. , 가

-(1960) .

-(1970)

,

○ 1980 ,

-(1980 :)

, .

-(1990 :)

,

.

. ,

☐ 2000 가

☐ 2002

☐ 가 ,

—

☐ ,

—

· ,

☐

☐

· , ·

—

· ,

☐ MB 10

가

—

가

, 5+2

2)

(1) .

□ .

○ 1960 6.0% 1970 4.53, 1980
2.83% , 1984 2.0%

○ 2000 7% 2040 27.8%
OECD 가 가

< 3-2> 가

구 분		미국	영국	프랑스	독일	일본	한국
도달시점 (연도)	고령화사회(7%)	1942	1929	1864	1932	1970	2000
	고령사회(14%)	2013	1976	1979	1972	1994	2018
	초고령사회(20%)	2028	2021	2020	2012	2006	2026
소요기간 (년)	고령화(7%)→고령(14%)	71	47	115	40	24	18
	고령(14%)→초고령(20%)	15	45	41	40	12	6

□ (mega-city)

○ , ,
가

— , , , , , ,
,

○
가 가

(2)

□

가

○

가

—

가

—

가

—

,

○

가

—

가 가

—

가

가 가

□

(Smart Growth)

(New Urbanism)

○

가

, ,

, ,

- (moratorium),
(phased growth), (population cap),
(urban growth boundary)

○

- ,

□ . 가

○ 가

-
- , ,
(science town),
,
가 가

○ 가

- , 가 ,
가,
- , 가 , 가
, , , 가 가
- , ,

(3) 가

□ 가

○ , , 가

가

—

가(Metro Nation) 가
(Office of Urban Poligy)

○ ,
1 3
가

□ 가

○

—① , ② , ③
3가 가

— RDA LEP ,
 ,

○

—

— RDA ,
LEP,

○ ‘ ’ , ‘ ’ , ‘ ’

—

—

,

—

,

,

—

○

—

가

,

—

○

가

—

—

가

—

가 ,

가

○

—

— ,

—

가

LEP

, 50% ,

3.

1)

(1)

□

—

○

가 , .

— ,

○

10 9

— 가

90.6% 1960 35.8% 2010
가

□

○

.
. .

○

— , , , , ,

□

○

.

가

—

,

가

○

.

—

□

○

,

○

가

(1)

(2)



○ ()

$$\bigcirc \left(\begin{array}{c} \cdot \\ \cdot \\ \cdot \end{array} \right) \cdot \left(\begin{array}{c} \cdot \\ \cdot \\ \cdot \end{array} \right)$$

○ (가)



○ (·)

○ ()

○ () , , , NPO

□

○ ()

— (, ,)

○ ()

.

□

○ ()

.

— , , ,

○ () . , ,
(,)

3)

□

○

○

,

○

—

·

·

□ 가

○

가

○

,

·

○

,

○

가

□

○

○

·

·

가

,

○

□

○

①

, ②

, ③

○

,

○

,

4.

1)

(1)

☒

☐

,

☒

☐

.

,

☐

.

.

☒

.

linkage

☐

linkage

,

가가

☒

☐

,

,

,

(2)

□

○

—

.

□

○

—

—

, ,

,

□

(5)

(5~10)

○

50

, , (.)

(首都)

—

() : (), (), (), (,)

○

(20)

,

—

: . , . , (, , ,

), . , , , , . ,

(3) ()

□ (,) : (首都
都)

○
(首都)

— ,

(Maritime Business Valley)

— 가 , , MICE ,
, ,
2

○ .

— 가 IT

— , 가
.

— . R&D .

□ :

	(), (), (), (.)
	()

○ () :

.

—

.

,

—

○ () :

—

IT .

—

.

○ () :

.

.

—

—

.

.

○ (.) :

—

—

—

가

—

가

R&D

□ : _____

	· , · , (· ·), ·
	, , , , ·
	·

- · :
- · : — — · ·
- (, ,) : 가 ·
- · : , ·
- : · , , ,
- : · 가
- : ·
- · : · ,
- :

2) 가

(1)

☐

☐

☐

가

☐

.

☐

가 ,

☐

. , , , , ,
, . , .

☐

가

☐

‘ (vitality)’

☐

☐

.

가

(2)

□ 가

○

가

○

□

○ 가 (National Strategy for Neighborhood Renewal: NSNR)

가

- , , , (City Challenge, 1991)

- 2000 , 가 가

(National Strategy Action Plan: NSAP, 2001)

□

○ 가 ‘

(2001.5), ‘ (2007.11)’

- ‘ ‘ ,

- ‘ (2010) ’ ,

□

○

가

○

· , · ,

·

☒

☐ .

가

☐

☒

☐

☐

가

.

(3)

☒

☐

.

—

,

—

(,),

가

,

,

(가

,

)

☒

☐

.

,

○ ()



— 가. 가

—

가

○ .

—

,

	:	(MINTO)
○	(MINTO)	.
	,	
‘	PFI (Private Finance Initiative)’	
-	MINTO 1987	
	(700) ,	가

□

○

—

‘ (가)’

○

.

,

.

가

○

3)

(1)

☒

☐

, , 가 , .

☐

가 , ,

☒

☐

, , 가 ,

☐

(hardware)

(Software)

☒

☐

,

☐

(2)



○ , , 가 . ,
 , .



· ·
·

—



—



·



·

,
(agri-businesses)

,

(3)

□

○

—

—

.

— 가 , ,

○

— .

—

가

—

□

○ ()

,

— 24

. .

○

☒

☐

,

☐

.

—

가

☐

—

—

.

, (On Demand)

☐ ‘

,

☒

.

☐

,

—

,

,

,

,

☐

.

.

—

—

.

: A (), B (), C ()

— •

— 가 .

— 가 (, ,), . ,

4)

(1)



‘가’
‘(가)’

— 가 가

○

☐

☐

☐

‘ (가)’

— (가)

·

·

(), ()

·

(: 20%, ,
)

,

(2)

☐

☐

· , ·

☐

☐

— : () , ,
, () ,

☐

☐

—

$$\begin{aligned} & \text{—} \quad : (\quad) \quad : \quad = 50 : 50 \\ & \quad \quad \rightarrow (\quad) \quad : \quad = 70 : 30 \end{aligned}$$

○

— . 가 가 ,

(3)

□

○

—

— () , ,

□

○ (1 :)

○ (2 :)

()

○

가

□

○ ()
(,)
- 가 ()
가

○ , ,

- , .

(4)

□

○ 2003 ‘
,
, ‘ , ‘ ,

-

○ . 가

□

○ . . .

-

— — — 3

□

○ 20

— , 4

○ 10 8

—
5 4 .

IV. 농어촌 활성화를 위한 주요 정책 과제

1.

1)

□

○ 10 (2000 ~2010)
10.1% 가 3.7%

○ 65 , 2010
11.3% 20.6%

-2020 27.2% 가
가

○

< 4-1>

단위: 천명, %

	1990	1995	2000	2005	2010	2015	2020
전국 인구수(A)	43,390	44,554	45,985	47,041	48,580	50,617	51,435
농어촌 인구수(B)	11,100	9,562	9,343	8,704	8,758	9,185	9,832
농어촌인구비율(B/A)	25.6	21.5	20.3	18.5	18.0	18.1	19.1
65세이상 농어촌 인구수(C)	1,004	1,126	1,370	1,618	1,808	2,223	2,670
농어촌 고령인구비율(C/B)	9.0	11.8	14.7	18.6	20.6	24.2	27.2

: ,
: (2015, 2020)
(2012)

□

○

가

-2005 (20)
5.7% (2,048) 2010 8.5% (3,091)
2005 가

○ 2005 . . 47%
2010 63% .

-

,

○

가

가

,

-2005 . (12) 69.7
2010 86.1 가

□

가

○ < 4-1> , 가
2010 8,758 2020 9,832 가

○ 2000 () . ()
가 가 .
가

-2010 92 6 (83
)

— , 2001 1.05
 , 2010 1.21 가

○ . 가 가
 가

—2000 1,154가 2011 10,503가 , 2012
 8,706가 가

○ ,

— : 63.% (2011,),
 74.1% (2011,), 66.3% (2011,)

□

○

—2005
 , 78%, 34%가

— 가

○ 가

가

— () 가 2000 12% 2010 19%
 , () 가
 71% 62%

2)

□

○ 2000 2009
4

○ , 가

80.1% 가

□

○ 2011 570 2020 550
0.28%

○ () , 2020
2.05%

- , 2.5% 가 2020
가 34

- 2.09% 가

○ 2.3

.

○

.

- 2000 2009
가 217 ,
1,566

< 4-2>

지역	지역특화 품목	관련 산업의 고용증가 (증가율)
순창군	고추장	장류 제조업 217명 (92.7%)
횡성군	한우	한식 음식점업 227명 (27.3%)
보성군	녹차	기타 관광숙박시설 운영업 114명 (신규창업) 차류 가공업 57명 (29.8%)
의성군	마늘	건강기능식품 제조업 21명 (신규창업)
영광군	굴비	수산물 건조 및 염장품 제조업 1,566명 (2,610%)

: 가 2000 2009
: 2012,

3)

○ (2011
,), 40.3% 29.7%가

— 60.3%가
40%

— , , ()
가

○ . 85% (2010,
)

— 90.4%, 85.2%, 88.8%가

○ ,
(2010,)

— 1.7%, 28.6%

※ : 2

4)

□

○ 가 , , 가
가 , .

○ 10~20
(Rurbanization: rural urban) 가 .
,

— , ,
가

—

—

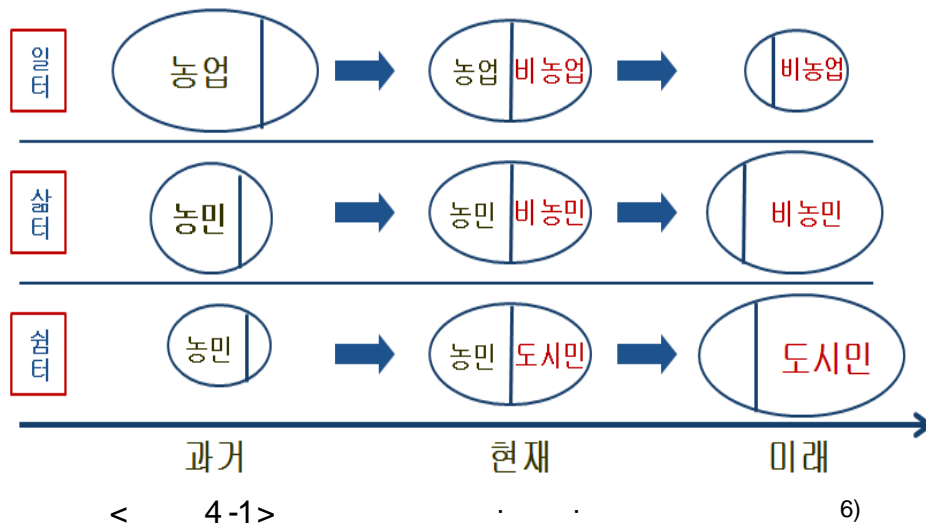
○ , ,

□

○ .

— 가 가
가

— ,



< 4-1 >

6)

○ . ,

가

가

— , , ,

— . .

— , ,

— . , , , ,

○ ,

— ‘ ’ 2.3 가

— ‘ ,

— ‘ ,

6) (2010), . 2030/2050 ,

2.

1)

○ 1980 , 1990
2000

— SOC

○ , 2000
,
가

○ , ,
.

— (2002),

— (2004)

— , (2005)

— (2006)

— , (2007)

○ , —
가 .

—

— ,

○ MB
2010 200 24

— ,
 , . . ,

2)

□

○ 2000

— ,
 . .

—1990
 , 2000 ,

○

— 가
 , 2001 1,640 2009 8,335 가
 —2005 2009 (5)
 2005 2010 , , ,
 28 , 2012
 6 5 가

○ (10):
○ (25): 11 ()
:) ,
() 가
○ : , , 가

,

– 138 –

3)

(1)

○ 2000 ‘ , ‘ ,
‘ , 가 ,

— ,

— 가

○ .
 ,

— ‘ , ‘ ,
 ,

— ()

(2) .

○ 2007 ‘ ,
 , 2009 ‘ . ,

-2012 ‘ ’ .

, , ,
 ,
 - .
 가 ,

○ .

- , 2012 . 가 20,000

-

○

- ,

- , . , .
 .

○ ,

- 가

-

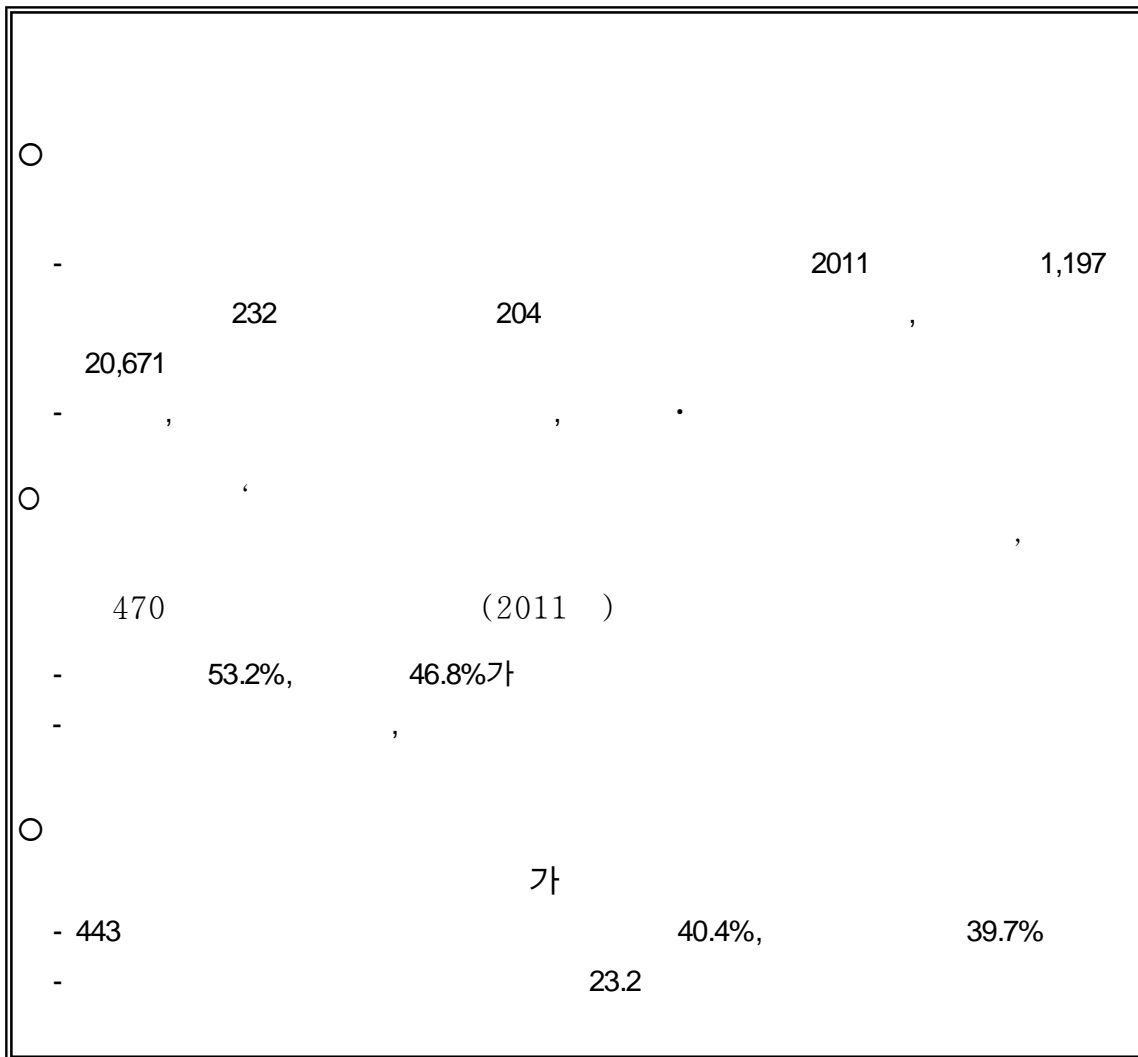
()

가 가

-

(3) 가

○ 가
 , , ,
 , ,



○ , 가
 - , , ,

○ ‘ ,

—

—

가

○

가

(가)

—

가

가

○

가

가

가

—

, ‘

가

,

가

(4)

○

,

—

가

—

,

○ 가 ,

— (, 2010,),

(18.3%), 가 가
61.7%

(5)

○ .

‘ , (2004) ‘

()’ 5 (1 ,

2 : 2010~2014)

— . , 7 (133)

가

— (가 (가

) 가 ()

○ ‘ , 2005 2011 34

, . 가

—

—

,

4)

○

○

가

—

.

○

○

가

,

—

.

○

,

,

‘

,

,

3.

□

○

○

가

< 4-2>

비 전	살기 좋고 활력 넘치는 농어촌 만들기
목 표	<ul style="list-style-type: none"> ● 지역주민의 삶의 질 향상 ● 농어촌 사회의 활력 제고 ● 농어촌 경제 활성화
주요 추진 전략	<ul style="list-style-type: none"> ● 중심지 읍·면 육성을 통한 기초 공공서비스 제공 ● 생활공동체 육성을 통한 공공서비스 제공 ● 농어촌 활성화를 위한 귀촌·귀농 지원 ● 지속 가능한 지역공동체 육성 ● 농어촌 자원을 활용한 지역경제 활성화 ● 삶의 질 향상 기본계획의 실효성 제고를 위한 거버넌스 강화

□

○ ()

○ ()

4.

1)

(1) .

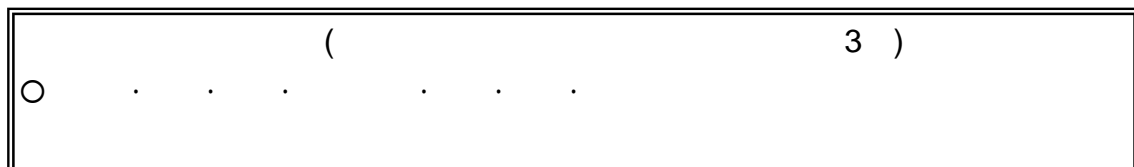
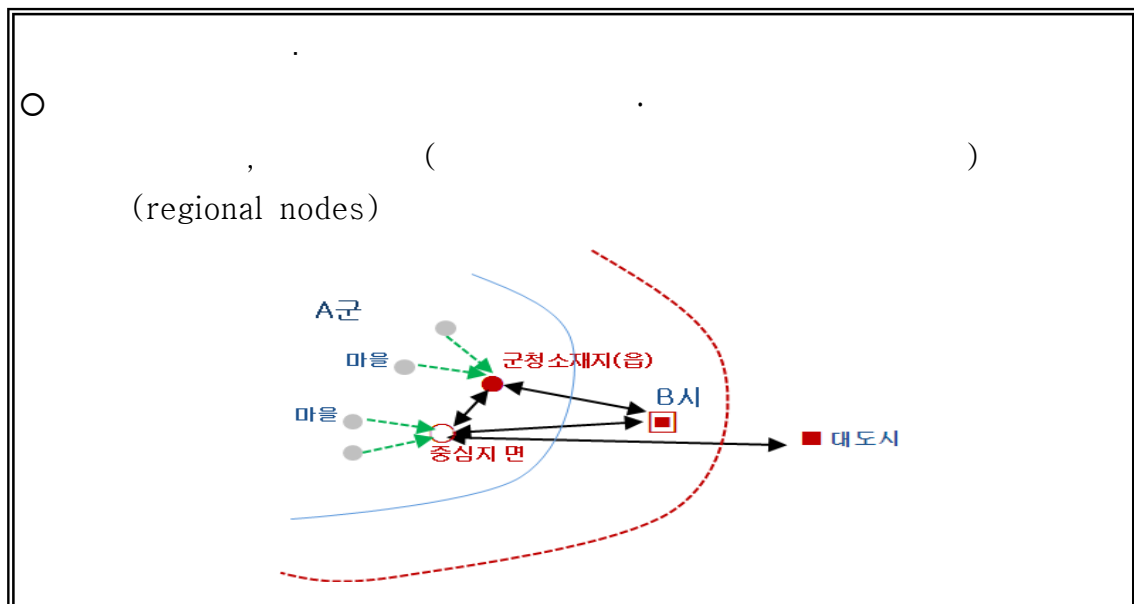
○ 가

, ,
.

가

— .

— .



()						
중심성 판별 기준	구 분		소규모 중심지	하위 중심지	중위 중심지	상위 중심지
	소매 중심성	소매업매출액(백만 유로)	10	25	100	350
	고용 중심성	사회보험가입의무 근로자수 사회보험가입의무 통근자수	850 500	2,000 1,200	6,500 4,000	21,000 12,000
서비스 시설	일반 서비스	우체국 또는 취급소	1	1	1	1
		금융기관	1	1	1	1
	보건 의료	의사, 일반의	1	1	1	1
		치과의	1	1	1	1
		지역의(일반의 제외)	1	1	1	1
		약국	1	1	1	1
		병원 보급단계 II, III, 또는 IV			1	1
		병원 보급단계 III 또는 IV				1
	사회 서비스	앰블런스 서비스 시설	1	1	1	1
		노령자보호원		1	1	1
	교육	초등학교	1	1	1	1
		중학교		1	1	1
		성인교육 시설			1	1
		실업학교			1	1
		인문계고등학교			1	1
		직업학교			1	1
		고등교육기관				1
	공공 교통	정류소(1일 3차례 왕복)	1	1	1	1
		철도역(주요역)		1	1	1
		승차권 판매하는 철도역			1	1
		장거리철도역 연결			1	1
	관청 법원	행정타운	1			
		경찰지소, 경찰서		1	1	1
		군행정관청			1	1
		법원지소 또는 지원			1	1
		세무서			1	1
		노동사무소			1	1
		주법원				1

□

○

1~2

※ 1 .
 , 2 , 3

—
 ※ ()

○ . .

— ,

—

— .

.

○ ()

○	_____ :	,	,
○	_____ :	,	가
○	_____ , _____ :	,	,

□ .

○ , .

— , , , ,

— . . (, .)

○

—

()

— .

○

.

—

※

가

.

가

가

○	_____ : 1 9 , 12
	, .
○	_____ : 14
	13
	2009
	. 가 2 5
	12 가
	, 가 가 가

(2)

○

가

— ()

—

○

()

— 가

※ : A,B,C,D 가 ,
D

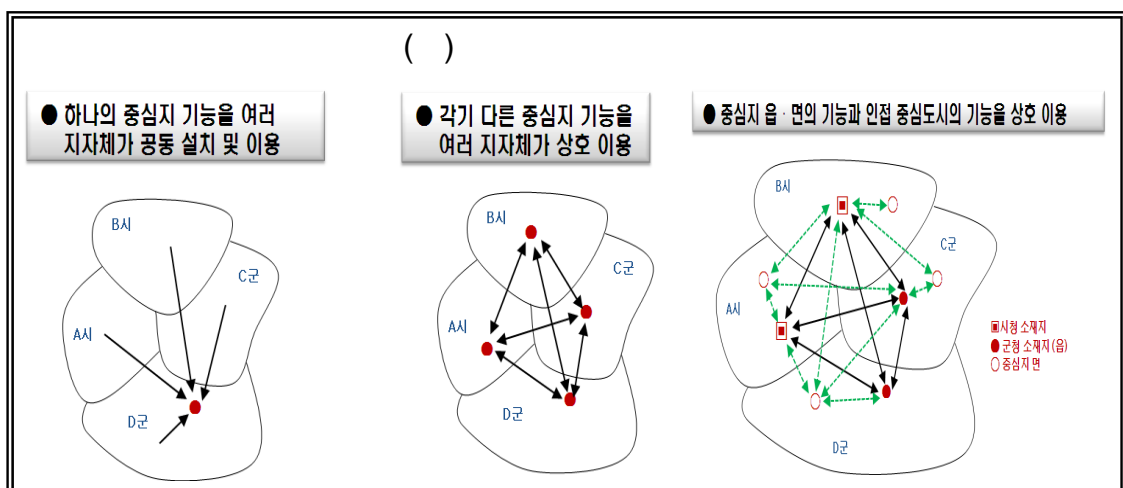
— 가

※ : A , B , C , D
가

가

—

※ : (, , ,)
(, , ,)



(3)

□

○ , , 가 가

— (:)

— (:)

— (:)

○ . .

—() , ,

—() ,

○ (2012.12.1) . . .
가

□

○ 가

.

— :

— : .

○

가

— , , ,

— ()

※ : 4,500
가

(4)

□

○

.

—

— . .

—

○

가

가

— 가

※ : (), (),
()

2) .

○

가
- 1
1 169 (2008 가) (, 2011)

○

-

-

○

2007

2012

. 가

-

가

-

(1) .

○

, , . ,

-

< 4-3> .		()	
정보의 종류	현재 제공 실태	조사방법	제공 단위 및 주기
빈집(주택)정보, 농지 및 휴경지 정보	일부 지자체에서 조사, 실효성 없음	전문조사원 활용한 전수조사	전국 읍면단위, 연 2회
지역일자리 (창업)정보	제공되는 사례 없음	지자체와 관련 업체를 통한 자료 수집	전국 시군단위, 연 2회
귀촌귀농 실태 정보	행정조사에 의해 제공, 정확성 문제	전문조사원 활용한 전수조사	전국 읍면단위, 연 2회
귀촌귀농 유형별 성공·실패 사례	실패사례 확보 어려움	관련 단체	수시

○ < 4-3>

- () , :
- () :
- 가
- :
- ,
- .

○ .

- 가
- D/B 가 .
- , ,

○ 가 D/B

- 가

(2) ()

○ ,

가

.

가

○ ,

— . ,

, , ,

— (, , , ,

)

○ 가 ()

— ‘ , ,

—

— 가

○ (,) () .

— , 가

—

○ (, ,)

—

(3)

○ . (, , 가)

— (,) .

○ 가

— .
— (, ,)
—
—

○
— . ,
—
— .
— () .

(4)

○ .

○

— 가
가 가 ,

— ,

		()
○ (10)	가	,
	,	,
		.
○	,	
	가	,

○ .

— 가 가
, 가
() 가

— 가
가

○

— (,)

—



가

가

— () 가
(.)

$$\bigcirc \quad (\quad , \quad)$$

가

- . ,
-
- , ,
- ,
-

3)

(1)

- ,
- 가
- (,), (
-), ()가
- ,
- 가

○ . 가 (163)	
, , ,	
- , 186)	(70
- , 186)	(15
	,

○

— 50 ,

○

— (, ,)
— , ,)
— , ,
— ,

○

— (, 가 . , .)
— ()
— (, ,)
— (, , , 가)

○

—50 가 30
(1,500)

— ,
가
— , , , ,

(2)

○

, 가 , .

—

,

,

,

,

○

.

,

,

가

○

.

□

6

(가 . .)

○

—

.

.

—

,

가

—

○

—

,

,

,

,

—

(

)

—

○

—

—

—

□

○

,

—

—

, 가 ,

가

※ : ,

○

—

,

.

○

—

,

가

○

가

—

□

○

, (),

—

,

○

,

○

,

, 가 , ,

,

—

(

,

,

,

,

,

)

V. 지역발전을 위한 재정지원 방안

1.

1)

○ , 2005~2012

7.3% 5.9%

< 5-1>

가

(단위 : 억 원)

	2006	2007	2008	2009	2010	2011	2012
중앙재정	1,111,272 (46.1%)	1,048,450 (42.3%)	1,105,467 (40.3%)	1,327,124 (42.9%)	1,362,357 (43.7%)	1,373,856 (42.8%)	1,460,915 (42.8%)
지방재정	976,066 (40.5%)	1,080,497 (43.6%)	1,235,229 (45.1%)	1,339,061 (42.3%)	1,335,584 (42.8%)	1,364,800 (42.5%)	1,440,069 (42.2%)
지방교육	324,699 (13.4%)	350,831 (14.1%)	399,919 (14.5%)	427,326 (13.8%)	421,205 (13.5%)	473,857 (14.7%)	509,792 (15.0%)

: , 「 」

○ 80% 20%

OECD

-2009 OECD 가가

16.1%

- 가 46.7% 가

(72%), (89%), (78%)

가

가

○ 가 ,

가 2007 25.8% 2011 28.0%

가 , 2007 15.4% 2011 28.5% 가

13.3% 가

○ 가 , ,

○

－ 가 , , ,

－

, ,
,

○ 가 16.1%,
가 30.1% ,

< 5-2>				(: %)	
지방세 세원	소득 · 소비	소득	소비	재 산	기 타
한 국 (OECD평균)	32.1 (60.9)	16.7 (40.3)	19.5 (20.6)	46.2 (34.4)	17.6 (5.6)
: 2010	, OECD		2005		

2)

○ ,
가

○ GDP 가 , GDP 가 2006
5.14% 2010 10.12% 가 2006
7.86% 2010 -4.42%

○

,

가

—

,

.

가
가

,

가

< 5-3>

2005	2006	2007	2008
17 440 (30%)	→ 17 431 (△0.07%)	→ 18 206 (443%)	→ 19 225 (529%)
2009	2010	2011	
25 531 (329%)	→ 28 993 (1346%)	→ 28 168 (△287%)	

○

59%

,

35%

,

가

—

33%,

9%,

18%,

4%,

35%

—

,

< 5-1> 2012

(단위 : %)

전국	지방세 (33)		세외 수입 (9)	지방교부세 (18)	교부 금 (4)	보조금 (35)		지방 채 (1)
서울 특별시	지방세 (81)				세외 수입 (8)	지방 교부세 (1)	보조금 (10)	지방 채 (0)
광역시	지방세 (48)			세외 수입 (8)	지방 교부세 (16)	보조금 (25)		지방 채 (3)
도	지방세 (33)		세외 수입 (5)	지방 교부세 (12)	보조금 (48)			지방 채 (2)
특별 자치도	지방세 (22)	세외 수입 (6)	지방교부세 (37)			보조금 (32)		지방채 (3)
시	지방세 (27)		세외 수입 (11)	지방교부세 (24)	교부금 (7)	보조금 (30)		지방 채 (1)
군	지방 세 (9)	세외 수입 (8)	지방교부세 (44)			교부 금 (2)	보조금 (37)	
자치구	지방세 (22)		세외수입 (15)		교부 세 (2)	조정교부 금 (18)	보조금 (43)	

※
※

(.) ,

< 5-4> 2012

(단위 : 억원)

구 분	배분비율	2011년	2012년	증가액	%
계		291,223	319,664	28,441	9.8
보통교부세	96% + 별도 정액	266,255	291,884	25,629	9.6
재정부족보전분	96%	257,755	291,884	34,129	13.2
도로보전분	8,500	8,500	0	△8,500	△10 0
특별교부세	4%	10,740	12,162	1,422	13.2
분권교부세	내국세 0.94%	14,228	15,618	1,390	9.8

○

, 2008 53.9% 2011 51.9% ,
2008 79.5% 2011 76.7%

— , 88.8% , 7.6%

— , 91.8% , 32.0%

< 5-5> 2011

구 분	특별시	광역시	도	시	군	자치구
평균	88.8	53.8	33.0	38.0	17.0	36.6
최고 (단체명)	88.8 (서울본청)	65.8 (인천본청)	60.1 (경기본청)	69.4 (경기용인시)	47.5 (울산울주군)	82.8 (서울강남구)
최저 (단체명)		42.0 (광주본청)	13.5 (전남본청)	9.6 (전북남원시)	7.6 (전남신안군)	14.0 (부산영도구)

< 5-6> 2011

구 분	특별시	광역시	도	시	군	자치구
평균	89.7	70.3	47.5	68.7	62.7	56.2
최고 (단체명)	89.7 (서울본청)	73.6 (울산본청)	63.4 (제주본청)	91.8 (경기과천시)	74.4 (강원홍천군)	84.8 (서울강남구)
최저 (단체명)	—	65.4 (광주본청)	32.0 (전남본청)	55.7 (전북김제시)	46.7 (전남신안군)	33.0 (부산북구)

2.

1) 가

○ 2003 2007 5

— ,
, ,
4가

○ ,
, , ,
,

— 15% 19.24% ,
,

— ,

— ,
가

— ,

— ,

< 5-7>

추진 과제	주요 내용
	15%→18.3%(2004.1)→19.24%(2005.12) ·
	, ,
	()
	가 ()
	, 가
가	2007 , , · ,

2) 가

○ 2008 가 가
100

— ‘
4 , 2 ‘
, 5

—
3 , 5

○ 5 4가
, ① , ②
, ③ , ④

□

○ , 2010 ,
(2019)

-2011 16 11

-
(, 11.3.29), 2014

□

○ ,
, ,
- 2005 149
, 2009
2014

- ,

□

○ 2010 가

- 3 200
18 , 4 22
가

- ,
,

□

○ 2008

60%

< 5-8> 5

부문	세부 실천과제	이행여부
지방재원 확충 및 세원 불균형 완화	지방세 구조개편(2010년 상): 지방소비, 소득세 도입	완료
	세목체계 간소화, 세원불균형 완화 등을 위한 지방세 체계 개편(2010년 상)	완료
	세원불균형 완화를 위해 지방소비세 차등배분, 지역상생발전기금 설치, 도시계획세의 자치구 이관(미시행)	일부완료
	신세원 발굴 등 과세자주권 확대(2010년 상): 화력발전 과세(2014년 시행), 선택적 과세제도(미도입)	미시행
지방 교부세 제도의 발전적 개편	도로보전분 기한 연장(2009년 상, 12년 폐지)	완료
	분권교부세 기한 만료(2009년 말)에 따른 제도개선(2009년 하, 2014년까지 연장), 제도개선(미시행)	미시행
	지방교부세 법정율 인상(2012년 하)	미시행
	광역시 자치구 보통교부세 직접교부(2012년 하)	미시행
	특별교부세제도 개선(2012년 하), 재해예방 및 시책수요 신설	계획 수립 후 미시행
추가	지방예산조기집행: 조기집행 2012년까지 추진, 목표달성 등	완료

: 「 , 100 (2008.10)」 가, (2012) ; (2012)

3)

□

○

가

○

‘ ,

가

.
. .
. ,
.

: 51.9%, 76.7%(2011)

□

가

○

,

가

.
. .
. .
.

,

,

가

□

○

.

가

○

,

가

.

(

,

)

○

,

,

3.

1)

□

○

가 , ,
-2010 9 8 ,
5 8
- 가 가

○

가 ,

- 가

- 가 가

2)

□

○

3

< 5-3>

(2009)

가

.

◇ : 8.6

◇ : 9.4

< > 62

< > → 37

① .	32
■ ,	21
■ ,	0.2
■ ,	0.6
■ ()	0.3
* 가	

① .	22
■ ,	21
→ *	
→ *	
→ *	
← ■	0.1

② . .	12
■ , ,	1.2
* 가	
* 가	

② . .	15
■ , ,	1.2
← ■ ,	0.2
← ■ .	0.1

③ 가	18
■	1.2
■ BRT,	0.5
■	0.1

→ *	
→ *	
→ *	

< > 20

< > 53

■ ,	1.9
■ .	0.1

■ ,	1.9
→ *	

* 가	
* 가	
* 가	

← ■ ,	0.6
← ■ BRT,	0.5
← ■ .	2.3

< > 04

< > 04

- . (2009)
 (2009 : 9.58 → 2012 : 9.41 ,
 가 -0.012%)
- 가(2005 : 5.3 → 2008 : 7.8 ,
 가 13.7%)

< 5-9> ()								
구 분	2005	2006	2007	2008	2009	2010	2011	2012
합계	53,267	59,087	68,685	78,294	95,848	99,010	98,526	94,085
광역발전계정	12,767	13,960	14,921	16,770	54,434	58,946	58,252	55,538
지역개발계정	40,500	45,127	50,288	57,676	37,695	36,282	36,332	34,707
제주자치계정	-	-	3,476	3,848	3,719	3,782	3,942	3,840

- , , .

- .
 200 . 2010

- . . .

- . , . .

< 5-10>

			가	
■				
■	(.)	(.)		
■				
■	()	()		
	SOC,	, ,	GB	4+9 NURI ,



	■	■ . ■	
■			,
■	(.)	(. .)	
■			
■	()	()	
	SOC , .	, , , ,	, . ,

□

○

— 2009 9.58 2012 9.41 가
— -0.012%
가 (2005~2008 15.7%,
2009~2012 $\Delta 0.1\%$)
· 가(2005 : 5.3 → 2008 : 7.8)

—

—

—

가

,

—

,

○

가 ,

—

(2008. 7. 21), , , ,

—

(matching fund system)

가

—

,

3)

□ ‘ . , ‘ (가)’

○ , , , , 가

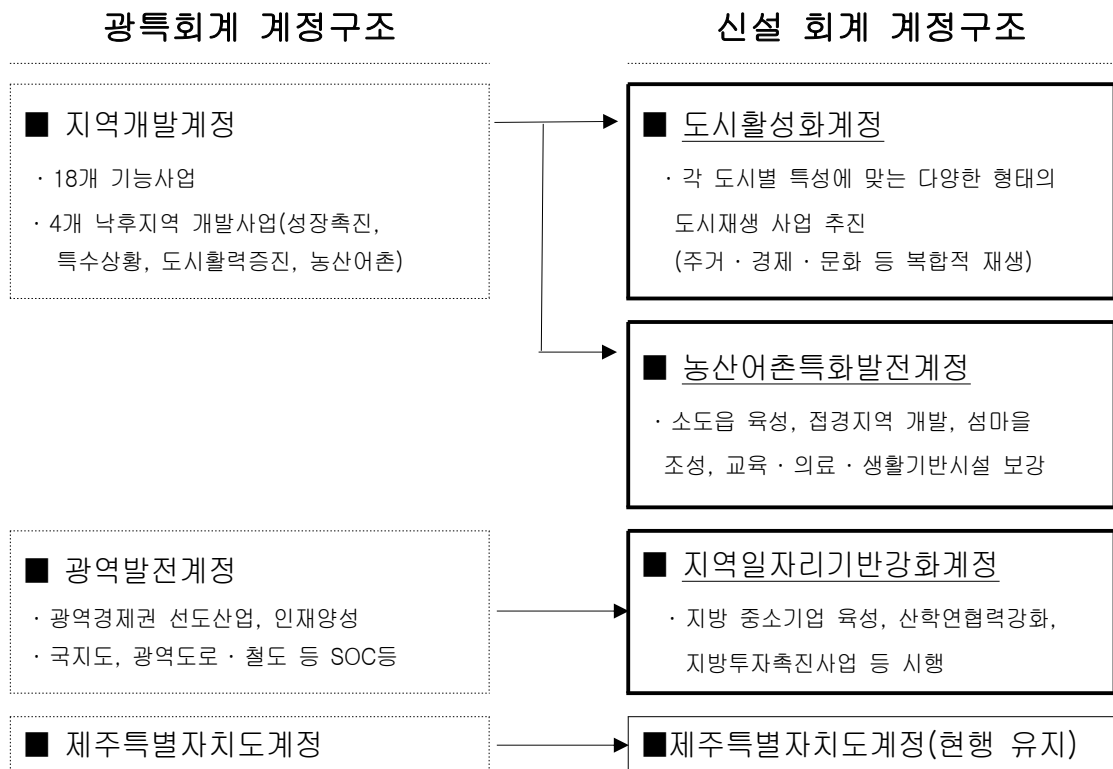
○

○ , 가

□ 3 4

<

>



○ ()

-()

,

-()

,

18

,

,

:

(),

,

()

-()

,

,

.

-() 가

.

< 광특회계(지역) >

- 18개 기능별 사업
 - 문화관광, 농어촌 자원 개발, 기반시설 지원 등
- 4개 낙후지역개발사업
 - 성장촉진지역
 - 도시활력증진지역

* 도시지역 지원
예산을 선별

< 타 회계 >

- 국토해양부
 - 주거지재생, 노후공단 정비, 공공임대주택시설 개선, U-City 조성 등
- 문화체육관광부
 - 문화를 활용한 도시재생, 공공디자인 시범도시 등
- 기타 환경부 등

< 도시활성화계정 >

- 기반시설 정비
- 주거환경 개선
- 공공임대주택 건설
- 도시권 연계교통망 구축
- 해피하우스 지정
(취약계층 소규모 주택개량)
- 도시경제기반재생 투자
(출연 · 출자 · 보조)
- 기타 근린재생 투자
(출연 · 출자 · 보조)

○ () ,
 .
 - () , . . , 가
 - () . . , ① .
 (. .)
 . , ② 18
 .
 , ③ .
 가

< 광특회계(지역) >

- 18개 기능별 사업
 - 문화관광, 농어촌 자원개발, 기반시설 지원 등
- 4개 낙후지역개발사업
 - 일반농산어촌개발
 - 특수상황지역개발

* 도시지역 지원
 예산을 선별

< 농산어촌특화발전계정 >

- 시 · 군 자율편성
 (공간단위, 포괄보조)
 - 농산어촌 소도읍 육성
 - 접경지역 종합개발
 - 아름다운 섬마을 만들기
- 기타 기능별 사업
 - * 사업 통 · 폐합, 정비 후
 시 · 군 직접배분 검토
- 국가 직접편성
 - 탁월한 학교(SoE) 만들기
 - 취약지역 응급의료체계
 - 농산어촌 의료서비스개선
 - 소도읍 도시가스 공급
 - 농산어촌 전기공급 등

< 타 회계 >

- 농수산물식품부
 - 농어촌뉴타운 조성
 - 농산어촌종합개발 지원
 - 농촌활력정착지원 등
- 기타 타 부처 지원예산
 - * 추후 사업재편 과정에서
 추가 발굴

○ ()

-() (.),

-(①) .

- R&D (55.6%) .
- R&D , R&D
- TP, , ‘ (가)’
- TP
- TP ,

< 지식경제부 >

■ 지역전략산업(1,763억원)

- R&D 지원
- 지역혁신거점 육성(TP지원)
- 지역산업기반구축(센터장비구축)
- 기업지원서비스(TP, 대학, 출연연)

■ 지역특화산업 육성(973억원)

- 지역연고산업 육성(대학, 연구소)
- 지역혁신센터 조성(대학)
- 지자체 연구소(기초지자체)

< 중소기업청 >

■ 중소기업 R&D 지원(7,150억원)

- 융·복합 기술개발(399억원)
- 기술혁신개발(2,325억원)
- 상용화기술개발(1,110억원)
- 제조현장 녹색화 기술개발(435억원)
- 연구장비공동활용(368억원)
- 창업성장기술개발(1,136억원)
- 중소기업 R&D기획역량혁신(55억원)
- 산학연협력기술개발(1,322억원)



< 중소기업청 >

■ 미래 유망분야 R&D → 국가
(중기청 R&D의 44.4%)

■ 지방 중소기업 맞춤형 R&D (중기청 R&D의 55.6%+지경부 지역산업관련 R&D)

- ▶ 혁신기술 개발 지원
- ▶ 중소기업 현장애로기술 개발
- ▶ 산학연 협력기술 개발

■ 기업지원서비스

- ▶ 기업지원서비스(지경부)와 연구장비
공동활용(중기청) 사업 통합

■ 중소기업혁신거점 지원

- ▶ TP, 지역특화센터, 지역혁신센터
지원예산을 통합

- －(②) .) , Co-op , , . , (100) , . LINC
- －(③)) . , U- ,

< 광특회계(광역) >

- 지역산업지원
 - 광역선도산업, 지역전략산업, 지역특화산업 육성, 광역거점지원
- 지방대학 육성
 - LINC, 대학·전문대역량강화, 산학협력 선도전문대학 육성
- SOC 지원
 - 국지도, 광역도로, 광역철도, 산단도로, 혼잡도로, 위험도로 개선
- 중소기업 지원
 - 산학연 협력기술개발, 창투보조금, 시장경영혁신 등



< 지역일자리기반강화계정 >

- 지방 중소기업 육성
 - ▶ 지역 중소기업 맞춤형 기술지원
 - ▶ 기업지원, 혁신거점 지원
- 인력양성 · 산학협력
 - ▶ 대학·전문대 역량강화
 - ▶ 대학·전문대 LINC
 - ▶ Co-op 교육 거점대학 및 기업 지원
 - ▶ 후진학 선도대학 지원
 - ▶ 산학연협력기술 개발
 - ▶ 특성화고 장학금 지원 등
 - ▶ 취업 조건부 교육훈련 지원 등
- 지역투자촉진
 - ▶ Emerprise Zone 지정 및 지원 확대
 - ▶ 고용보조금 지원 확대
 - ▶ 외국인 투자지원 활성화
 - ▶ 창업지원체계 개선 및 지원 확대

< 타 회계>

- 중소기업 R&D 지원
- 산학협력기술 · 기능인력 양성
- 국립마이스터고 육성
- 중소기업 인력유입 인프라 조성
- 창업활성화 지원 등
- 평생교육 등

□ .

○ 5 , 1.3

가

－(가R&D) ,

-(가 SOC)

-() 가 ,

○ . 27 , 9,796

-() , U-city (, U-city

, ,

-()
가 ,

-(.) .
 ,

-() , ,
가 .

ex) - :	,
- :	,
- : 가	,

-(.) . , ,

계정별	사업대분류	주요내용(사례)	재원조달	배분 방식	정책 목적
도시 활성화 계정		· , · , · ,		()	
		- ,		()*	
	() (가)	· , working mom , (,) · , , , , , , ,	· ()		
농산어 촌특화 발전 계정		, .		()*	
		- ,		()*	
	(가)	· , working mom , (,) · , , , , , , ,	· ()		
지역일 자리기 반강화 계정	, - , , , , , LINC ,	()	()		
		- , R&D , * , 가		()	
제주 계정		-			·

– 191 –

□

가

○

,

,

○

,

가

가

가

,

가

가

*

—

가

,

,

—

—

.

가

가

,

,

,

□

가

○

, ①

37%

가

, ②

30~100% ,

, ③

(, ,

), ④

(가

)

4.

1)

(1)

○

, 가
- 가 가

○

,
,
, 가
- 가

○

24
,
가

(2)

□

○ 24 1,019 , 2012
32.1 (20.6 52.6)

-2008~2012 가 (10.7%)
 가 (5.5%) 가 (4.9%) 2

< 5-12> 2008~2012 (:)

구분	2008	2009	2010	2011	2012	연평균 증가율
중앙정부 총지출	262.8	301.8	292.8	309.1	325.4	5.5%
지방 예산(A)	125.0	137.5	139.9	141.0	151.1	4.9%
국고보조사업(B) (비중 B/A)	35.0 (28.0%)	41.8 (30.4%)	46.7 (33.4%)	48.6 (34.5%)	52.6 (34.8%)	10.7%
국고보조금 (구성비)	22.8 (65%)	26.5 (64%)	29.2 (63%)	30.1 (62%)	32.1 (61%)	8.9%
대응지방비 (구성비)	12.2 (35%)	15.2 (36%)	17.5 (37%)	18.5 (38%)	20.6 (39%)	13.8%

- 가

-32.1 가 18.8 58.6% ,
 (.) 6.0 18.7%

○ 4 (, , ,)가
 82%

○ (4.2), (3.3), (3.1)
 , 가
 33.4%(1.0), 29.6%(3.3), 28.9%(2.5),
 28.4%(1.6)

○ 1,019 500 147 500
 (85.6%)

-1 4 (, , ,
 11.7)
 (16) 70%

- 100 90%
 , 10

○ 10~100% , 68%가
30~80%

— 2008

□

○

가 (2008 35%→2012 39%)

< 5-13>

구 분		2008	2009	2010	2011	2012	연평균 증가율
지방	총예산(A)	125.0	137.5	139.9	141.0	151.1	4.9%
	사회복지(B) (비중 B/A)	21.7 (17.3%)	24.1 (17.6%)	26.5 (19.0%)	28.5 (20.2%)	30.9 (20.5)	9.2%
중앙	총지출(C)	262.8	301.8	292.8	309.1	325.4	5.5%
	복지분야(D) (비중 D/C)	68.8 (26.2%)	80.4 (26.6%)	81.2 (27.7%)	86.4 (28.0%)	92.6 (28.5)	7.7%

○

— (112 , 27 4,000)

—

가

—

○ 가 100 90%, 10
 55%, 1 23% 가
 가 가
 가

○ . .
 —
 가
 — 가 ,
 가 ,

(3)

□

○ , 가
 — , 가
 — , .

○ ,
 가
 — ,
 , 가

—2014

□

○ ()

— 가 ,

— ,
(),

□ (: 가)

○ () (. .), ,

· :
(. . .), () ,

· ,

· *
* (60%,), ** SOC
(40 60%,), (50 80%,)

· :
(i) 1 (177 , 23%)
(, 가 50)
· , 가

* 128 82%(105)가 100
(274) 18.6%가 100

(ii) ·

- (: 10 , 162)

* , 가

· 前 가

○

—

가 , 23 *

,

* 23 ()

· , ·

· , (10 25%)

가

—

—

○ 10~100% 5

가

— 112 (7 , ·

·)

40%

· 30% (19 : 30% 16 , 20% 1 , 10% 1

) ·

· (20%), (30%),

(30%)

—

○ 가 가
 , 2014
 ,
 가
 - , 가 3 (. .
)
 -

○
 「
 」
 -2012 2 3 8
 . (4 →)

□

○ , ①
 , 가
 , () , ② 2006
 30% , 39.1%
 , ③
 32 (가 9.8%) 가 , ④
 가

○ , ①
 가 , ② 가
 , 32
 19.24% 가

2)

(1)

□

○ 2010 (2010. 1. 1 「 」

)

－ 가가 5% ,

· (100, 200, 300

가)

－ 2010

－ ,

○

,

,

○

－ ,

* () : (2008) 2.9 → (2009) 1.5 → (2010) 1.0

○

－

2010 10 (2010~2019) 3

－ 3 . 가 3,000

(2)

□

○ 가· , 1 2010 , 2 가가 5% 가가 5% 가

○

— , 「 가
— , 가 100%, 200%, 300%

—2010 2 6,790 , 3 35%

— , .
< 5-14> (2010)

합 계	서울시	인천시	경기도
3,079억원	1,497억원	278억원	1,304억원

○ 2010 (2 6,790)
32.8%, 23.0%, 44.1%

— 22.5%,
28.1%, 49.4%

< 5-15>

(단위:억원, %)

		수도권			비수도권			계
			서울	인천 경기		광역시	도	
상생기금 미반영	배분액	8,798	4,277	4,521	17,992	6,170	11,822	26,790
	점유비	32.8	16.0	16.9	47.2	23.0	44.2	100
상생기금 반영	배분액	6,027	2,887	3,140	20,762	7,535	13,227	26,790
	점유비	22.5	10.8	11.7	77.5	28.1	49.4	100

□

○

5% 가

가가 20%

가

-2011.11, 2014 가가

20%

- ()

- (2009.9.16) ,

2010 가가 5%(2.3)

(.), 3 5%

가

○

가 (19.24%)

,

가 7)

○

가 , KTX, IT, 가

가

7)

2010

(19.24→18.97%)

< 5-16>

GRDP

(단위:조원, %)

	수도권			비수도권			계	비고 (기준년 도)
		서울	인천·경기		광역시	도		
○GRDP	488.7	237.6	251.1	510.6	167.1	343.5	999.3	2009
*최근 10년간 GRDP 증가율	5.0	3.6	6.6	4.2	3.2	4.8	4.6	'99~'09
○민간최종소비지출액	287.8	137.6	150.2	231.9	101.2	130.7	519.7	2009
*최근 10년간 민간 최종소비지출증가율	4.9	4.0	5.7	2.4	2.6	2.3	3.7	'99~'09

— 가 , ()가 , ,

(3)

□

○ , 2010~2019 10 3
() 가
(2010 : 3,079 (8,798
35%)

○ 가
, 2020

< 5-17> 2010~2012

(단위:억원)

구분	2010년 실적	2011년 실적	2012년 실적(계획)
서울	1,497	1,587	1,642
인천	278	303	333
경기	1,304	1,418	1,365
합계	3,079	3,307	3,340

□

○ 27%(□ ·), 47%(50
가 가)

— (가가) .

— · () .

※ : (2010)

	(35%)	(5%)	(38%)*	(22%)
3,726	1,304	186	1,415	819**

* 50 . 38%

** 926

— . 가 .

— .

○ ,

— 가

— 가 ,

— 가

○ ,

— 2005

57%

< 5-18 >

	2005년		2006년		2007년		2008년		2009년		2010년		2011년	
	금액 (억원)	비중 (%)	금액 (억원)	비중 (%)	금액 (억원)	비중 (%)	금액 (억원)	비중 (%)	금액 (억원)	비중 (%)	금액 (억원)	비중 (%)	금액 (억원)	비중 (%)
전체	359,773	100.0	412,937	100.0	435,242	100.0	454,797	100.0	451,677	100.0	491,598	100.0	523,001	100.0
수도권	207,201	57.6	239,723	58.1	255,583	58.7	265,825	58.5	261,887	58.0	273,803	55.7	286,617	54.8

○

—

,

—

가

,

—

○

가

—

가가

5%

가

,

가

—

—

()가 ,

- 2010 2.68 , 2011 2.79 (32.7%, 67.3%)

- 가 (10)

(4)

□

○ (10%) (2012)

(29 248 , 21.196%) 가 ()

○ 10%

가 100, 200, 300 (1 가 , 2)

-ex) 1 : 20, 230, 350

-2 : 7 , 가 (3 ,)

○ , 가가 5% 가 , ① ,

가 ② 가 .

- - 가 가

< 5-19> 2010

(단위 : 억원, %)

구 분	지방소비세		상생기금 반영		비중차이 (B-A)
	세수	비중(A)	세수	비중(B)	
합 계	26,790	100	26,790	100	0
수도권 소계	8,797	32.8	6,027	22.5	-10.3
비수도권 광역시 소계	6,171	23.0	7,535	28.1	5.1
비수도권도 소계	11,822	44.1	13,227	49.4	5.2

○

(ex. , ,)

□

○ , ① 가 , ②

, ③

□

○ 3,000 (35%)

가

—

가

—

(2010

, 2011

, 2012

)

○

— () ,

○

, 가 (,)

3)

(1)

○

가
— 가 가
가
가 가

○

— 가 ,
가 가

○

,

(2)

○

,

— , .

○ , ,
가

— ,

○ ,

—

ex)

-

· 가
- 1994 6 「 . 」
,
, 00 42
, 27 . 400 2 6,000
5,400 41,311 「 」 ,
- ,
()

=>

:

○

—

(3)

○

— 가 (2008 65:35, 2012

60.0:39.1),

○

,

— ex)

(

— 100

2 2,319m² (

· 2.4

),

16

—

,

① 가

·

② ·

③

④ ·

⑤

⑥ ·

() , 가 , ·

⑦

⑧ 가

, 가

,

⑨ ·

○

e—

‘

,

,

○

‘

,

○ , 가

— 가 , 가

4)

(1)

○

, ,
가,

— 가 .

— 10% ,
10% , 10% 3.7

○

가 9.2% 가 4.9%

— (2012 20.5%)
(2012 28.2%)

○

가

— 가
가

○

가

—

가

(2)

□

○

.

가

,

—

(24.9%,

16.6%, 42.5%)

—

.

가

—

가

,

가 9.2%

가 4.9%

—

,

(2012 20.5%)

(2012 28.2%)

< 5-20> 가

(단위 : 조원)

	2008	2009	2010	2011	2012	연평균 증가율
중앙 총지출(a)	262.8	301.8	292.8	309.1	325.4	5.5%
복지지출(b) (비중 b/a)	68.8 (26.2%)	80.4 (26.6%)	81.2 (27.7%)	86.4 (28.0%)	92.6 (28.5%)	7.7%
지방예산(c)	125.0	137.5	139.9	141.0	151.1	4.9%
사회복지비(d) (비중 c/d)	21.7 (17.3%)	24.1 (17.6%)	26.5 (19.0%)	28.5 (20.2%)	30.9 (20.5%)	9.2%

○ 90 , 2014

가

— (149)

< 5-21>

(단위 : 억원, %)

구분	이양 전			이양 후							연평균 증감율	
	2002	2003	2004	2005	2006	2007	2008	2009	2010	2011	이양전	이양후
합계(a)	9,247	10,434	12,951	16,820	19,201	22,268	26,200	28,134	30,109	33,453	18.3	14.4
국비·분권(b)	4,215	4,912	6,107	5,531	6,955	7,955	9,518	8,507	9,509	10,582	20.4	8.2
비중(b/a)	45.6	47.1	47.2	32.9	36.2	35.7	36.3	30.2	31.7	31.9	-	-
지방비(c)	5,032	5,522	6,844	11,289	12,246	14,313	16,682	19,627	20,510	22,872	16.6	18.6
비중(c/a)	54.4	52.9	52.8	67.1	63.8	64.3	63.7	69.8	68.3	68.1	-	-

— (), () => 43.5:56.5('04) => 28.6:71.4('10)

○ 2005 0.83% 2006 0.94%
, 2009 2014

—

□

○

가 가

○ ex)	,	8.2%	가
		18.6%	
○		2004	
	52.8%	2011	68.1%

- － 2009 「 」
2014 ,
2014
가가
- 2011 12 31 0~2 6,639
가 ,
- － (2012~2014 3,340 ,
2014 70% , 가
, 2015 가
- , 2012
, · 25.1%, 26%, 16.9%, 46.1%,
26.5% 가 (2002
, · 10.9%, 11.9%, 9.6, 23.8%, 12.2%)
- 2005
, 가 가
, 가

< 5-22>

(단위:100억원,%)

구분	2006	2007	2008	2009	2010	2011	연평균 증가율 (2006~2011)
국고보조	1,833	2,090	2,277	2,654	2,922	3,009	10.4
대응 지방비	739	967	1,224	1,523	1,752	1,853	20.2
복지부 국고보조	601	780	1,170	1,385	1,365	1,466	19.5
대응 지방비	212	281	507	604	622	670	25.9

(3)

○

—

가가 , (,)

○

가

가

(categorical block grant) .

—

가 ,
가 ,
가

—

.

,

○

.

,

,

,

가

,

가

—

가

가

가

—

—

*

.

,

가

참고 1

(2007~2012)

(단위 : 천원, %)

회계구분	2007년	2008년	2009년	2010년	2011년	2012년
합계	222,992	249,611	294,059	316,495	315,614	345,690
일반회계	101,272	120,692	144,805	165,645	171,713	188,218
기타특별회계	110,474	116,194	135,147	133,702	125,479	136,718
- 농어촌구조개선	17,661	18,350	20,599	23,521	21,906	26,445
- 교통시설	16,503	16,595	21,710	14,964	12,843	15,580
- 에너지 및 자원사업	1,284	1,578	1,605	3,553	2,432	3,220
- 환경개선	19,441	19,379	23,459	26,266	28,858	29,909
- 광역지역발전(국가균형발전)	55,584	59,134	66,184	63,280	58,040	60,251
- 행정중심복합도시건설	0	134	86	62	0	0
- 혁신도시건설	0	996	1,386	1,917	1,235	1,235
- 아시아문화중심도시조성	0	27	117	138	164	78
기업특별회계	12	12	11	11	11	12
- 양곡관리특별회계	12	12	11	11	11	12
기금	11,234	12,713	14,096	17,138	18,411	20,742
- 농산물가격안정	24	127	191	253	399	390
- 관광진흥개발	425	730	790	773	822	1,066
- 국민주택	100	10	686	801	970	970
- 청소년육성	372	432	295	332	345	376
- 농지관리	14	19	17	47	44	44
- 과학기술진흥	54	40	40	40	30	20
- 고용보험	1	5	4	12	299	339
- 국민건강증진	3,014	2,599	2,984	3,413	3,228	3,951
- 여성발전	191	104	71	62	1,165	886
- 수산발전	24	194	334	221	214	223
- 축산발전	342	379	561	1,521	1,295	1,471
- 전력산업기반	1,337	1,687	1,923	1,182	1,477	1,496
- 국민체육진흥	1,180	1,312	2,108	3,163	3,375	3,718
- 문화예술진흥	98	148	183	193	438	535
- 응급의료	379	313	248	1,194	831	904
- 중소기업창업 및 진흥	14	0	0	0	0	0
- 쌀소득보전변동 직접지불	7	7	21	45	45	46
- 자유무역협정 이행지원	1,273	3,191	2,103	1,922	1,937	2,923
- 복권	2,386	1,416	1,539	1,742	1,277	1,097
- 문화재보호	0	0	0	221	220	286

* ; , 가

참고 2

(, %)

	2008			2012				
	(A)		(B)	(C)		(D)	(C-A)	(D-B)
< >	238,003	(100.00)	59,135	322,375	(100.00)	59,532	84,372	397
1.	111,646	(46.91)	403	155,300	(48.17)	23	43,654	△380
2.	37,653	(15.82)	18,859	42,665	(13.23)	16,677	5,012	△2,182
3.	31,060	(13.05)	18,266	36,617	(11.36)	16,601	5,557	△1,665
4.	24,055	(10.11)	3,671	34,842	(10.81)	4,703	10,787	1,032
5.	5,239	(2.20)	4,196	10,661	(3.31)	4,621	5,422	425
6.	6,849	(2.88)	1,967	9,228	(2.86)	2,416	2,379	449
7.	2,521	(1.06)	1,589	7,585	(2.35)	4	5,064	△1,585
8.	5,270	(2.21)	4,524	7,103	(2.20)	6,027	1,833	1,503
9.	5,900	(2.48)	2,768	6,034	(1.87)	4,445	134	1,677
10.	2,354	(0.99)	398	2,637	(0.82)	148	283	△250
11.	1,663	(0.70)	1,499	2,043	(0.63)	2,043	380	544
12. 가	241	(0.10)	-	1,620	(0.50)	414	1,379	414
13.	1,092	(0.46)	511	1,591	(0.49)	977	499	466
14.	104	(0.04)	100	1,362	(0.42)	-	1,258	△100
15.	1,038	(0.44)	0	1,190	(0.37)	-	152	0
16.	134	(0.06)	46	1,123	(0.35)	105	989	59
17.	442	(0.19)	327	270	(0.08)	270	△172	△57
18.	205	(0.09)	-	205	(0.06)	-	-	-
19.	1	(0.00)	-	112	(0.03)	46	111	46
20.	11	(0.00)	11	57	(0.02)	12	46	1
21.	-	(0.00)	-	57	(0.02)	-	57	-
22.	380	(0.16)	-	44	(0.01)	-	△336	-
23.	-	(0.00)	-	14	(0.00)	-	14	-
24.	-	(0.00)	-	10	(0.00)	-	10	-
25.	1	(0.00)	-	3	(0.00)	-	2	-
26.	2	(0.00)	-	2	(0.00)	-	0	-
27.	8	(0.00)	-	-	(0.00)	-	△8	-
28.	134	(0.06)	-	-	(0.00)	-	△134	-

* :

참고 3

【 찬성 의견 】

- () ,
20%

< OECD , (2008), % >

	연방제 국가			비연방제 국가				
	미국	독일	평균	영국	프랑스	일본	한국	평균
국 세	51.9	50.4	66.1	89.8	75.0	53.7	78.6	83.6
지방세	48.1	49.6	33.9	10.2	25.0	46.3	21.4	16.4

: OECD Revenue Statistics(2010)

- .

< >

지방세 세원	소득소비			재 산	기 타
	소 득	소 비	소 득		
한 국 (OECD 평균)	32.1% (60.9 %)	16.7 (40.3)	19.5 (20.6)	46.2% (34.4%)	17.6% (5.6%)

* : 2010 , OECD 2005

- 가

-



- 가

*

* : 58.1%, 32.8%

-

【 반대 의견 】

□

○

< (2010) >
(단위: 억원, %)

도 별	지방소비세 (상생기금 미반영)		지방소비세 (상생기금 반영)		지방소비세를 보통교부세로 배분시*	
	배분액	비율	배분액	비율	배분액	비율
총 액	26,790	100	26,790	100	26,790	100
수도권	8,798	32.8	6,027	22.4	2,062	7.7
비수도권	17,992	67.2	20,763	77.5	24,728	92.3
경 기	3,726	10.2	2,529	9.4	1,714	6.4
강 원	1,192	4.4	1,386	5.2	2,839	10.6

* 2011

□

()

*

— ,

○

가

참고 4



○ 200 . 22

-18 . : . 가 18

-4 . . : . . 가



- .
10%p 가



- .

- 가

-

- 15 2008 1 2,260
. .

-

- 19

- .

- . 가

· ·

－ ·

· ·

가



－ (2010 ~2012)
37%

－

() 가



－ ·
(30~100%)

－

*

**

가

* ()

** (39)



()

－

‘ (R&D)’, ‘
()’, ‘ ,

○

—

.

○

.

.

—

,

.

,

.

○

—

,

○

가

—

—

(

,

,

)

○

.

.

.

—

.

.

.

가

.

.

.

.

○

,

—

,

,

가

참고 5

100%	.	2/3
80%	, . , , 가	50%
70%	. . .	
	, ,	50%
	가 . ,	50% 80%
50%	, ,	
	가 , ,	30%
		20%

:

참고 6

1	<ul style="list-style-type: none"> 가 ,
2	<ul style="list-style-type: none"> 가? - 가? - () 가? - (가 .) 가? 가? - , ,
3	<ul style="list-style-type: none"> 가? - 3 , , () 가? 가(,) (가 , 가?) 가? 가 . 가? 가? - (B/C) , (IRR) 가? - , ,
4	<ul style="list-style-type: none"> 가? 가 가 가? 가 가 가?

VI. 지역정책 집행체계 구축

1.

1)

○ , OECD, UNDP, EU

가

—

가

—

가

○

(good governance)

— (participation):

— . (openness and transparency):

— (consensus building): 가

— . (equity and inclusiveness): 가

— . (efficiency and effectiveness): 가
가

— (accountability): , ,



< 6-1 >

2)

○

가

－ 가 , ,

－ 가 ,

－

○

가

－

－

, ,

3)

○ (good governance)

- , ,
- ,
- ,
- 가 (), ()
- , .
- 가, 가

○ , , 가 .

- , 가

4)

○

.

—

,

,

,

가

,

.

가

—

,

,

,

,

,

,

—

,

,

,

,

○

.

—

.

—

○

—

,

— , , —

가

< 6-1>

		행정협의회	지방자치단체조합	동남권광역경제발전위원회
법적 지위	법인격	없음	있음	없음
	자치권	없음	인사·재정 일부	없음
	조례제정권	없음	없음	없음
	구속력	아주 미약	있음	없음
기관 구성	의결기관	없음	조합회의	없음
	집행기관	없음	있음(청·조합)	사무국
	의결기관	없음	구성 지자체의 장, 의원, 공무원	없음
	집행기관	없음	구성지자체 파견 공무원+ 자체직원	3개 시·도 소속 공무원+ 자체직원
기능수행		협의	단독	협의

: (2012)

2. 가

□

○

가

5 ,

3

—

—

가

, ,

.

—

가

—

, , 가

—

○ 5

—

, , , , , , 가

※ 2012 5 27 8,125
16 9,799 2012 9 4,085

○ , , 4 ,
,

—

□

○

가

○

※ , 30 ,
4 , ,

□

○

,

○

,

,

○

,

가

□

○

가

— :

,

○

가

가

□

○

—

,

—

,

—

가

,

,

가

○

()

()

—

—

가

○

—

가 가

()

○

, SOC ,

—

.

.

□

○

○

,

,

.

○

16

,

R&D

○

.

,

.

,

.

3.

1)

○

—

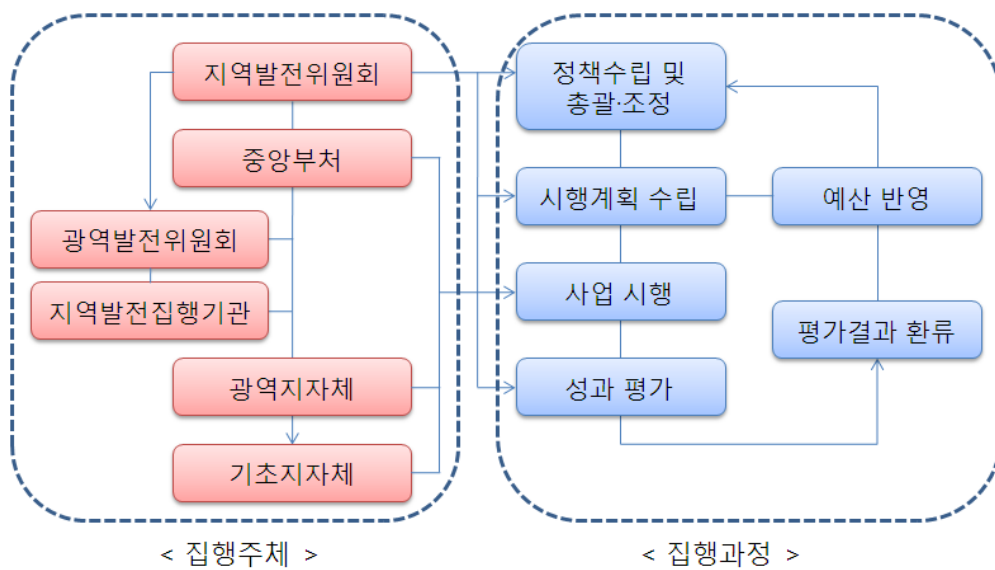
○

가

—

○

○



< 6-2>

2)

(1)

○ 가 enabler
facilitator ,

○ , . 가

(2)

○ , clearing house

○ 가

○ , 가 ,

(3)

○

, , 가

○

. 가

(4)

(, TP,)

○

○

.

(5)

○

,

○

, , 가

1)

○

○

2)

(1)

○

— (), (), (), (), ()

— 가

가

○ , 가

○ . ,

—
 . . .
 . .
 . . 가
 . 가

※ < > 가

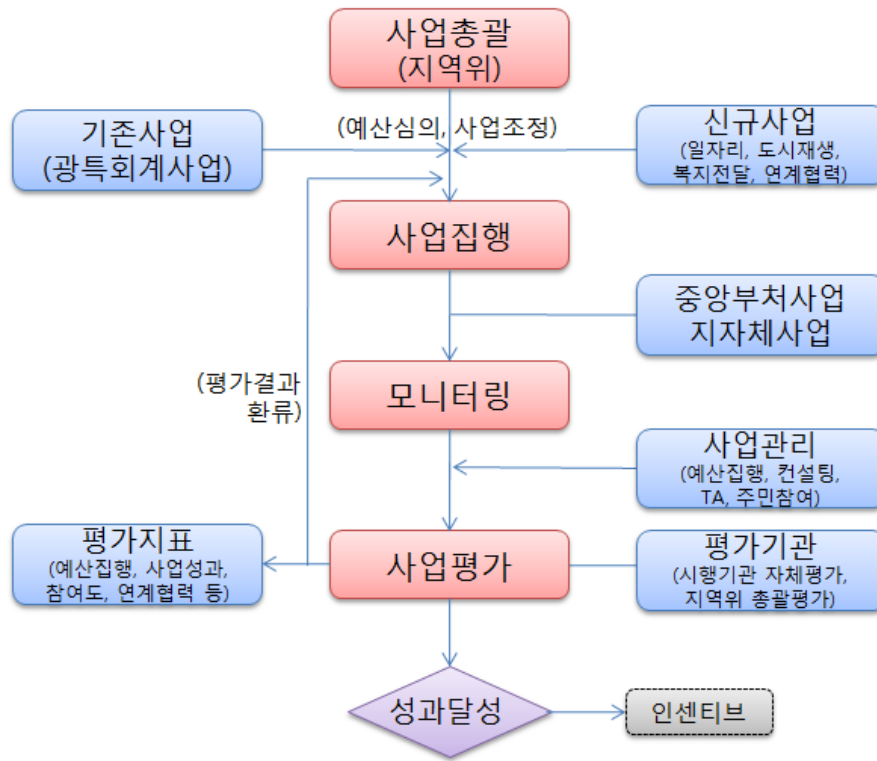
(2011) , DATAR
 .

○ 가 22 ()

—
 . . ,
 가

○ .

※ (CIADT)



< 6-3>

()

○

가

□

○

○

○

—

가 , ,
 ,

—

· 가 , ·
 ,
 가

—

, ,
 ,
 ,

—

,

< 1> DATAR

①

①

—1963

※

, 2012 6
—2009 DIACT DATAR

※ DATAR

· (CIADT),
가

(CNADT)

②

—

—

(FNADT)

(PAT)

②

①

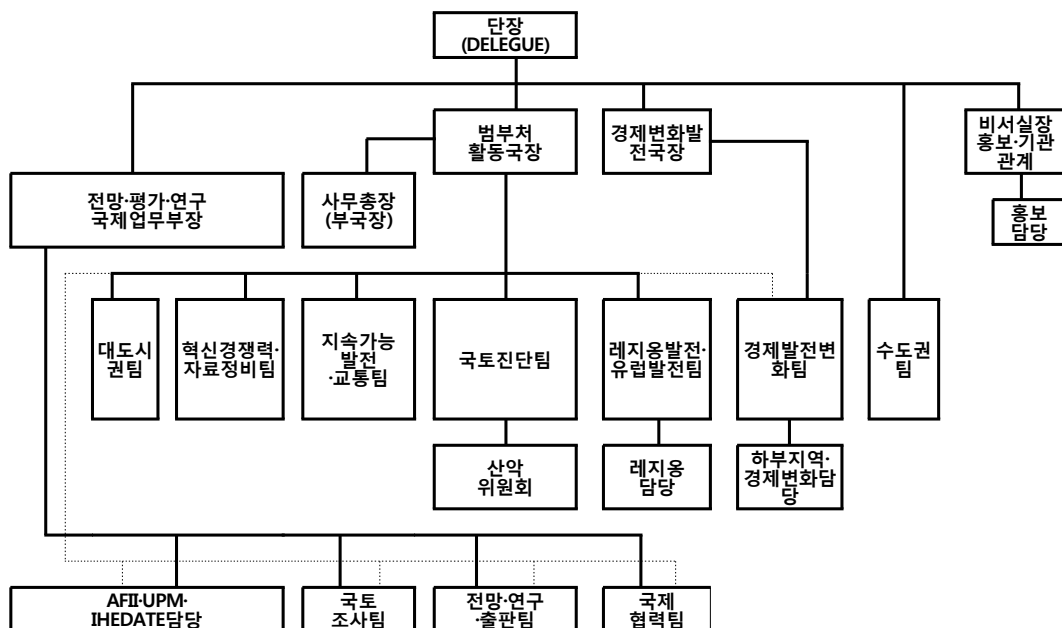
—

가 . 3 , 10

※ 2011 164 DATAR ,
1/3

② 2012 2.84

◁DATAR (2012)>



< 2> 가

①

①

- 가

※ : 9 , 가
- 10 : 1 (), 2 (), 7
< 가 >



②

- 가 .

- 가 .

- 가 가

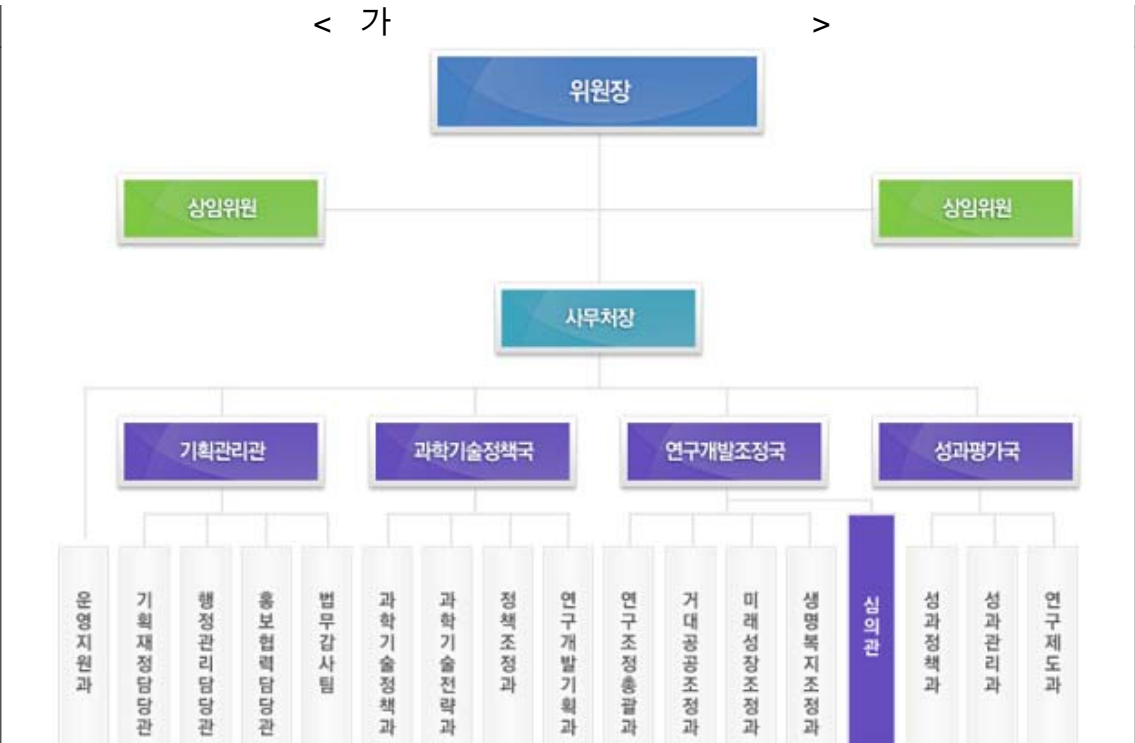
②

① : , 1 3 1 15 1

② : 122 (3 , 112 , 7)

※ 3 (() 1 , () 2),

6



③

— , 2013 ()
606 2,000

< 가 >

(단위: 백만원, %)

구 분	2012 예산(A)	2013 예산안(B)	증 감	
			B-A	증감률
인건비	7,288	8,058	770	10.6
기본경비	5,640	5,920	280	5.0
주요사업비	46,045	46,642	597	1.3
- 과학기술 국제협력 네트워크 지원	-	250	250	순증
- 국가연구시설·장비 선진화 (한국기초과학지원연구원)	1,500	1,800	300	20.0
- 한국과학기술기획평가원 지원	24,150	24,673	523	2.2
- 과학기술종합조정지원	9,860	9,400	-460	-4.7
- 국가과학기술지식정보서비스 (한국과학기술정보연구원)	8,898	8,898	-	0.0
- 정책연구	500	400	-100	-20.0
- 국가연구개발사업 평가	1,137	1,221	84	7.4
합 계	58,973	60,620	1,647	2.8

③ 가 (R&D) .

① R&D

- 「 가 R&D 」 「 R&D 」 .
- 「 R&D 」 , R&D R&D .

② R&D

- 가 R&D Planning Tower R&D .
- .
- . , . R&D 가 ① 5 , ② , ③ , ④ , ⑤ .

※ 2013 R&D 16 8,744 가 .
R&D 11 1,489 (66.1%)

③ 가

- R&D 가

④ 가 R&D 가

① 가

- R&D 가 가

※ 가R&D 가

(2011. 7.25)

- 가 . 가 가' , 10%

·	가	
②	가 R&D	·
-	가	R&D
-	·	(+)
	가 R&D	
※	,	,
	,	,
	,	,

(2)

□

○

가 , ,

※ “OO”(가) , , ,

, , , , , 8

○

, · 가, ·

○

가 28 ()

- (, , ,

· 가) , · ,

· 가

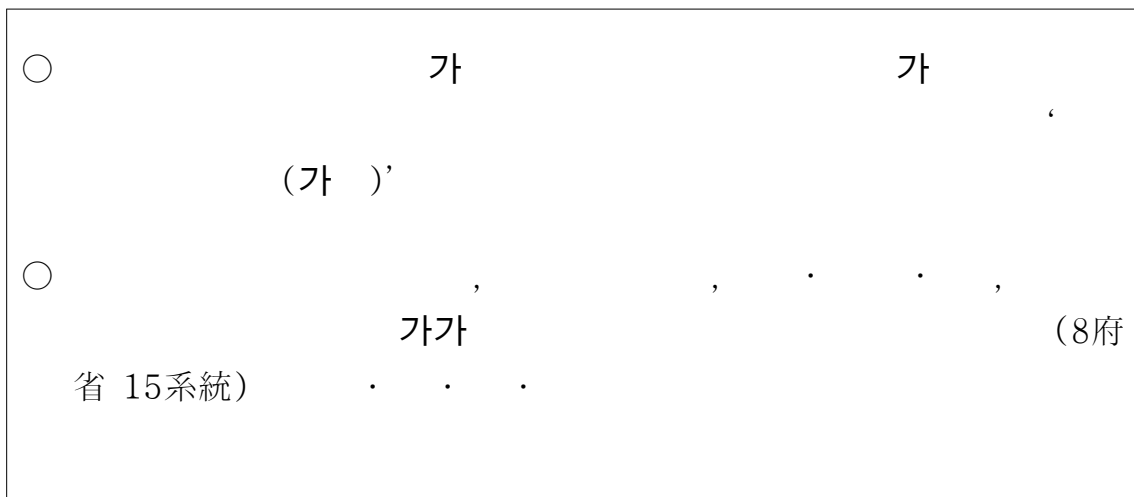
○

-TP, , , , , 가

※ 가

- ()

< 3>



□

○

. . 가 ,

- clearing house

- (TA), , , 가

○

—

, ,

—

○

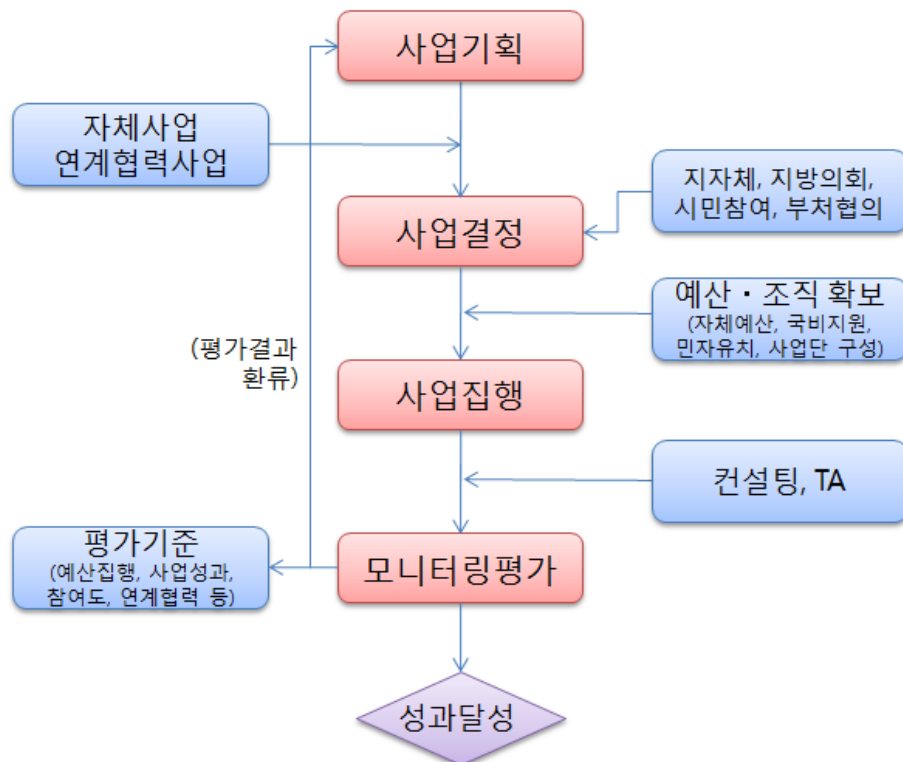
· · 가

—

clearing house

< 6-4>

()



□

○ 가
 , , 가

— , , 가 가

— , ,
(TA)

○ , ,

○
— , , , 가
— , ,

3)

○ , , ,
— , (, , ,) , ,

○

— : — , — , —
— : — , — , —
— :

○

가 , ,
.

—

○

— 가
— ,
— ,
(가 ,
,) ,
)

○

가 20 ()
) 20 ()

— , , , ,

4) 가

○ , , 가
가

— 가 ,
가() 가

— 가

○ 가 가

— 가 가 ,
가 가

— 가 가

○ 가

— 가 ,
output outcome 가

— . 가 . 가 ,
가

— , , 가 가

○ 가 가 가 가

— 가

○ 가

— 가
가 ,

VII. ‘3+1 한반도경제권’
구축 방향

1. '3+1' ,

1) 가

(1) 5+2

○ 5+2

— , (.)

— (, 2) SOC
(30 , 50)

(2) (Mega City Region)

○ 가

· , 가
MCR 가

— (2008) 40 MCR ,
23%(15) , 66%, ()
) 85%, 83% 21
MCR

○ MCR

· ,

가

— 가 : 가 (EU)

— : (,)

○ MCR 가

－ 가 (NIB), ,
(Crossrail) ,

(3) 가

○ MCR

· City Regions : 300~2,000
· Mega-region : 1,000

－5+2 , GRDP

· () 1/2, 1/10,
1/4 , GRDP 1/4~1/2

○

－ 가 가 (,) 가 ,
· , 가

－ (Market Mechanism)
· 가

－
· ()

－
·

2) . 가

(1)

○ 10 2000 87%
2010 90% 가 가

○ 10

— 10 10 가 가 16 10

(2)

○ 2005~2010 ,

(GRDP),

가

— 2005 61.4% 2010
62.5% 37.5%

36.4%

—2010 (GRDP) 59.5%

, 2005 37.4% 2010 37.0%

— 65.7% 66.6%

가 33.0% 32.1%

— , ,

가

< 7-1>

(2005~2010)

(단위: %)

구분	인구 비중		GRDP 비중		제조업 종사자 비중		서비스업 종사자 비중	
년도	2005	2010	2005	2010	2005	2010	2005	2010
충부권	61.4	62.5	61.6	62.1	59.1	58.0	65.7	66.6
남부권	37.5	36.4	37.4	37.0	40.6	41.7	33.0	32.1
제주	1.1	1.1	1.0	0.9	0.3	0.3	1.3	1.3
계	100.0	100.0	100.0	100.0	100.0	100.0	100.0	100.0

:

(3) 가

○ . ,

－ 5 가 가 . , , 가 ,

－ , KTX 1 가

－2018 ~ 2

－ GTX가 . 30 가

○ ,

‘ , 가

(4)

○ 가

가

가

—

· ·

Mega-city Region

,

2

‘

,

,

·

○

,

가

· ·

가

2. '3+1'

1)

$$\begin{array}{c} \circ \\ 2 \\ \text{'2+1'} \end{array}$$

가

○ ‘ ‘ ‘3+1

$- \quad : \quad + \quad + \quad \Rightarrow$

$- \quad : \quad + \quad \Rightarrow$

: ➡

$$\begin{array}{c} \text{---} \\ \text{---} \end{array} \quad \begin{array}{c} \bullet \\ \bullet \end{array}$$

○ 8,000

— 가 ‘ , ,

2)

○

)

,

(

,

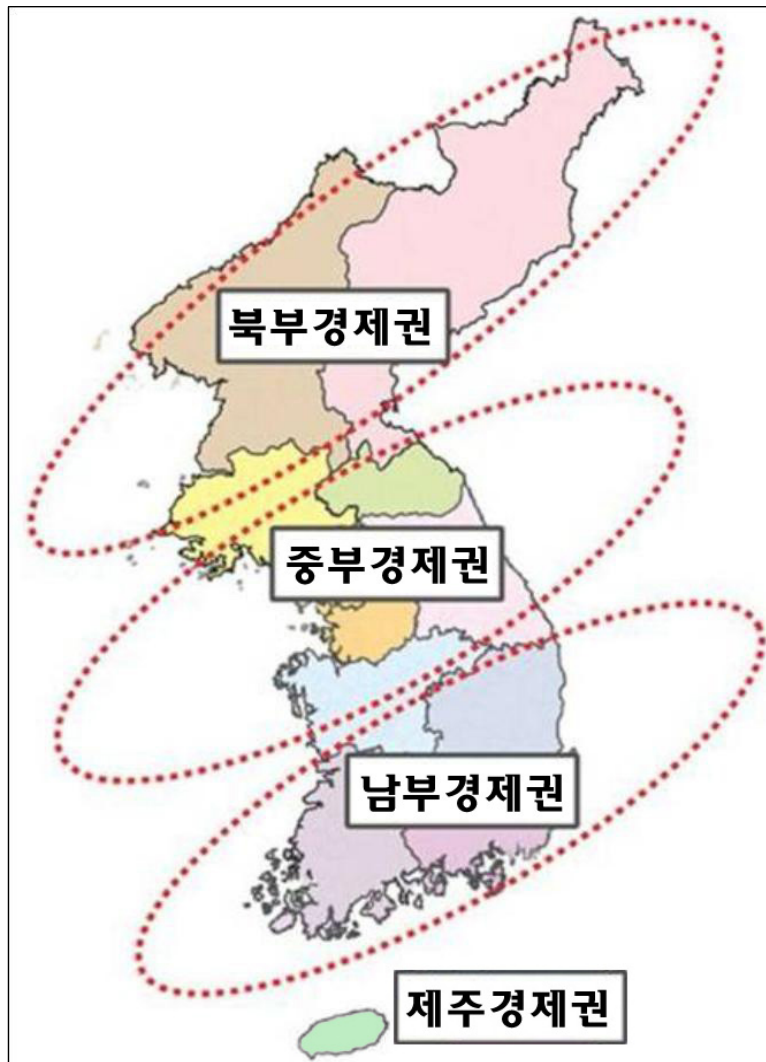
○

3

,

,

< 7-1> 3+1



3.

1)

(1)

☐ 가 MCR

☐

가

☐

(2)

☐ (hub)

☐ , R&D , , MICE

☐

☐ .

☐ 가 (+)
)

— (), (R&D), (), .
 (), (·)

☐ (, ,)

□ 21

가

○

○

2) ()

도시권	중심도시	배후도시	인구(천명)	면적(km ²)
대도시권	서울·인천·수원·고양	성남시, 용인시, 과천시, 부천시, 구리시, 하남시, 남양주시, 의정부시, 파천시, 군포시, 의왕시, 광명시, 파주시, 김포시, 양주시, 광주시, 포천시, 화성시, 오산시, 안산시, 시흥시, 안양시, 이천시, 양평군, 여주군, 안성시, 평택시	24,571,900	10,186
	대전·세종	계룡시, 논산시, 청주시, 연기군, 공주시, 청원군, 보은군, 증평군, 진천군, 괴산군, 옥천군, 영동군, 금산군, 부여군, 서천군	3,153,602	8,281
중도시권	천안,아산	천안시, 아산시	822,864	1,127
	원주,충주	원주시, 충주시, 제천시, 음성군, 영월군, 횡성군, 단양군	867,994	1,576
소도시권	춘천	춘천시, 가평군, 홍천군, 화천군, 양구군, 인제군	476,782	6,955
	서산	서산시, 당진군, 태안군	368,618	1,941
	포천·동두천	연천군, 철원군	348,416	2,393
	보령	예산군, 홍성군, 청양군, 보령군	314,967	2,034
	강릉	평창군	262,125	2,504
	동해·삼척	태백시, 정선군	259,191	2,890
	속초	고성군, 양양군	142,343	1,394
소도읍권	강화군	-	67,104	411
	옹진군	-	18,739	172

3)

(1)

☐ . 2

☐ , ,
가

☐ . . R&D
,

① (.)

☒

☐ (MCR)

☐ 가

☒

☐

— . .
(,)

— , MICE

— . , .

○ ()

—

· , , , IT·BT ,

—

, ,

· , , , , , ,

○

—

· , · · ·

—

· (GTX)

② ()

□

○

○

R&D

○

가

□

○

·

—

, , ·

—

(BT)

·

- IT·BT R&D
- IT—BT—CT
- . .
- . - . - . Innovation
- Triangle Cluster . Knowledge Platform
- R&D
- . R&D Business School

○

(2)

○ 30~100

○ 2 : . , .

○ :

—

,

—

—

,

,

,

—

(connectivity),

중도시권	발전전략
천안·아산	<ul style="list-style-type: none"> · 기초·응용과학 연구의 산업화(R&BD 특화연구단 설치 등) · 과학기술 인력양성을 위한 대학 기초원천분야 인력양성 지원 및 산학연 교류협력 강화 · 과학벨트와 연계한 지역산업기반의 융·복합 원천기술개발 및 연구사업 성과창출을 위한 테스트베드 및 실증단지 구축
원주·충주	<ul style="list-style-type: none"> · 국가 차원의 의료기기 생산 중심의 전용단지 조성 · 첨단의료기기산업 벨트 유인 기능 강화(첨단의료기기산업진흥원 설립 등) · 생산기술 개발을 위한 테스트베드 지대 조성

– 269 –

4.

1)

(1)

☐

☐

(Local Economic Zone)

☐

(2)

☐

.

☐

☐ 가 가가 가 .

☐

.

☐

☐

□

○ , , , , (韓流)

○

가가 .

2) ()

도시권	중심도시	배후지역	인구(천명)	면적(km)
대도시권	부산·울산·창원	김해, 양산, 밀양, 창녕군, 함안군, 의령군	6,543	5,760
	대구·구미	경산, 김천, 영천, 청도군, 군위군, 상주군, 고령군, 칠곡군	3,579	6,610
	광주·나주	담양군, 화순군, 함평군, 영광군, 장성군	1,776	3,746
	전주·익산·군산	김제, 완주군, 진안군, 임실군, 부안군	1,469	4,362
	소 계		13,367	20,478
중도시권	포항·경주	영덕군, 울진군	852	4,184
	광양만	여수, 순천, 광양, 보성군, 고흥군	771	3,316
	진주·사천	하동군, 산청군, 남해군	564	2,989
	소계		2,187	10,489
소도시권	안동·영주	의성군, 청송군, 예천군, 영양군, 봉화군	441	6,889
	통영	거제, 고성군	412	1,158
	목포	영암군, 무안군, 신안군	410	1,765
	정읍	고창군, 순창군	189	1,796
	상주문경		167	2,167
	남원	장수군, 구례군, 곡성군	149	2,277
	소 계		1,768	16,062
소도읍	거창, 합천, 함양, 무주, 해남, 강진, 장흥, 진도, 완도		376	6,107
	소계		376	6,107
총 계			17,688	53,086

3)

(1)

☐ 100

☐ 4 : . . , . , . , . .

☐ : 가 ‘ ,

① (.)

☐

☐

☐

☐ . R&D

☐

☐

—

—

(Oil Hub)

—

(九州)

☐

—

가

—

—IT

○

— . R&D

—

—

○

. .

— .

— (place marketing)

— . (Linear

Megalopolis)

○

—

— (~ , ~
 , ~ ~ ~)

— (, ~)

② ()

□

○

○

□

○ IT .

—

—IT .

—

가가

- .
 - . R&D
 - .
 -

- -
 - (~ , 1)
 - (4 ,)

③ ()



- 光
- .



- - ~ ~
 - 光 . R&D
 -

- .
 -
 - .
 - .

○

— (~)

— (88 , ~ ~ ~)

— (,)

④ (.)

□

○ 가

○ R&D

□

○ .

—
— R&D

○ 가

—
— 가 (Seed Valley)
— (智德圈) . (healing)

○

—1
— (~ , ~)

(2)

○ 30~100

○ 3 : . , . ,

○ : ‘ , ,

중도시권	발전전략
포항·경주	<ul style="list-style-type: none">· 포항~경주~울산의 트라이앵글(Triangle) 산업경제권 구축· 철강산업의 다변화 및 국책사업의 시너지 효과 제고· 전통과 현대문화가 조화된 문화·관광도시 및 해양과학도시의 조성· 동해안 융·복합 관광·휴양벨트의 구축· 향토산업의 육성과 일자리 창출· 광역교통 인프라 확충
진주·사천	<ul style="list-style-type: none">· 항공·소재산업 및 조선산업의 육성· 수변·해양관광산업 및 수산업의 육성· 실크산업 및 스포츠 경관산업의 육성· 한의약의 산업화 및 한방약초 관련 산업의 육성
광양만	<ul style="list-style-type: none">· 기간산업 및 물류·교역 중심도시 육성· 남해안 중부의 관광거점 및 생태문화·관광산업 육성· 농특산품 및 전략산업 육성· 광역교통 인프라 구축

– 277 –

5.

1)

(1)

○

(2)

○

○

○

1

○

2)

(1)

○

, ,

,

,

가

가 가

○

< 6-2>

구분	부지특성
대안 1	접근성 및 지형성이 우수하나 대상지 주변으로 세계자연유산 분포로 확장성 낮음
대안 2	장애물 저축이 최소, 논과 밭으로 이루어진 평탄한 지형의 장점이 있으나 일부 소음피해지역 존재
대안 3	확장성이 우수하고 장애물 저축률이 낮으나 일부공역이 중첩되고 일부 녹지훼손이 있음
대안 4	기상여건이 양호하며 공항 소음피해가 낮음 해상매립으로 인한 사업비 과대

(2)

- , , 가
- ,
- . ,

☐

- [1]
 -
 -
- [2]
 - 가가 () 가
 - 가가
- [3]
 - . ,
 -

(3)

- 1
 - 가가 가 ,
- FTA , 가가

☐

- - ,
- - ,
 - ,
 - ,
- . 가 ,
- - (가) , , ,
- - ,
 -

(4)

○ ,

○ , (Carbon-Free)

□

○ 2 , 가

○

○

○ ,

○ , 가

○ 가

, 가

• •

KDI
()
